

# فصل هفتم

## پیاده کردن نقاط







کروکی کلی:



شرح محاسبات:

---



---



---



---



---



مشکلات حین کار:

---



---



نتیجه و جمع بندی:

---



---




---

محل ترسیم نقشه:





## جدول پیاده کردن طرح به روش قطبی

نقاط طرح	ایستگاه استقرار	ایستگاه صفر صفر	فاصله افقی	زاویه افقی	کروکی و ملاحظات
					













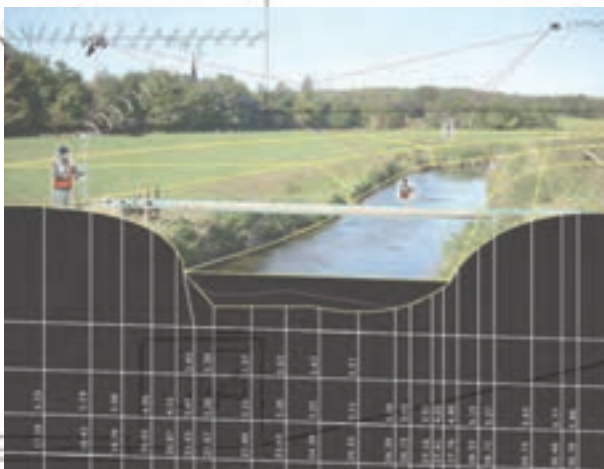
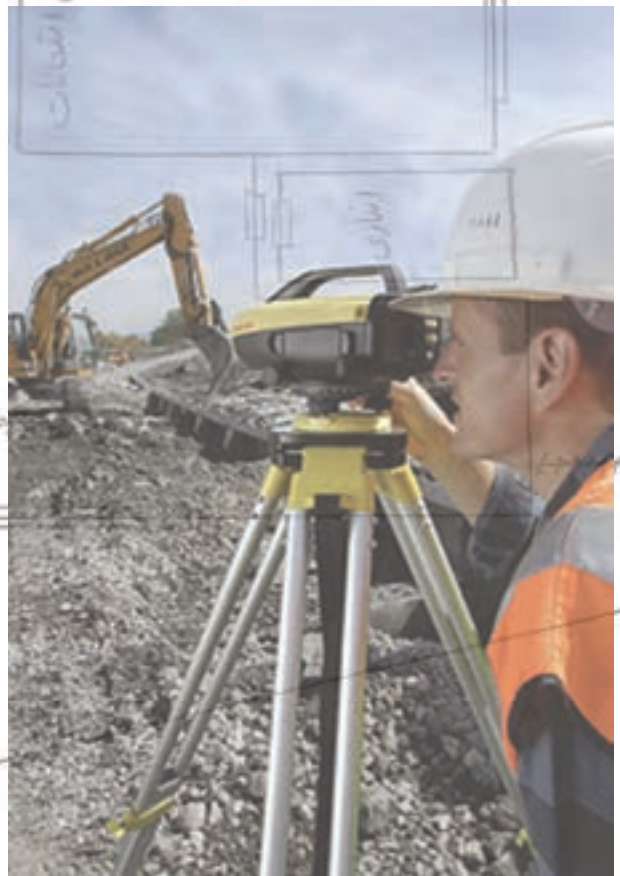


کارگاه مکانیک

تختان

۱۳۳

# جداول پیوست



۱۳۴









































## برگ قرائت زاویه به روش کوپل

اجرا کننده: تاریخ:		ایستگاه: عامل: نویسنده:			منطقه و نوع عملیات: نوع و شماره دستگاه:	
ایستگاه	نقاط نشانه روی	حالت دایره به چپ	حالت دایره به راست	میانگین	زاویه افقی	نتیجه زاویه
جمع بندی محاسبات و کروکی:						







## برگ قرائت زاویه به روش کوپل

اجرا کننده: تاریخ:		ایستگاه: عامل: نویسنده:			منطقه و نوع عملیات: نوع و شماره دستگاه:	
ایستگاه	نقاط نشانه روی	حالت دایره به چپ	حالت دایره به راست	میانگین	زاویه افقی	نتیجه زاویه
جمع بندی محاسبات و کروکی:						





## برگ قرائت زاویه به روش کوپل

اجرا کننده: تاریخ:		ایستگاه: عامل: نویسنده:			منطقه و نوع عملیات: نوع و شماره دستگاه:	
ایستگاه	نقاط نشانه روی	حالت دایره به چپ	حالت دایره به راست	میانگین	زاویه افقی	نتیجه زاویه
جمع بندی محاسبات و کروکی:						

















## جدول قرائت فاصله افقی به صورت رفت و برگشت با توتال استیشن

نقاط	فاصله (رفت)	فاصله (برگشت)	میانگین فاصله	ملاحظات
کروکی				

## جدول قرائت فاصله افقی به صورت رفت و برگشت با توتال استیشن

نقاط	فاصله (رفت)	فاصله (برگشت)	میانگین فاصله	ملاحظات
کروکی				



جدول محاسبات پیمایش

ایستگاه (STN)	زاویه ( $\alpha_i$ )	زاویه تصحیح شده ( $\alpha'_i$ )	ژنرمان (G)	طول ( $L_i$ )	اختلاف طول ( $\Delta X$ )			اختلاف عرض ( $\Delta Y$ )			X نهایی	Y نهایی	
					اختلاف طول ( $\Delta x$ )	تصحیح اختلاف طول (CAx)	اختلاف طول تصحیح شده ( $\Delta x_c$ )	اختلاف عرض ( $\Delta y$ )	تصحیح اختلاف عرض (CAy)	اختلاف عرض تصحیح شده ( $\Delta y_c$ )			
جمع بندی محاسبات و کروکی													





## جدول محاسبات پیمایش

ایستگاه (STN)	زاویه ( $\alpha_i$ )	زاویه تصحیح شده ( $\alpha'_i$ )	ژنرمان (G)	طول ( $L_i$ )	اختلاف طول ( $\Delta X$ )			اختلاف عرض ( $\Delta Y$ )			X نهایی	Y نهایی	
					اختلاف طول ( $\Delta x$ )	تصحیح اختلاف طول (C $\Delta x$ )	اختلاف طول تصحیح شده ( $\Delta x_c$ )	اختلاف عرض ( $\Delta y$ )	تصحیح اختلاف عرض (C $\Delta y$ )	اختلاف عرض تصحیح شده ( $\Delta y_c$ )			
جمع بندی محاسبات و کروکی													









### برگ قرائت‌های تانژومتر

برگ قرائت‌های تانژومتر								
	عامل: نویسنده: تاریخ:	ارتفاع ایستگاه: منطقه و نوع عملیات: نوع و شماره دستگاه:	نام ایستگاه: ارتفاع دستگاه صفر صفر به:					
نقاط	تارهای استادیومتری			زاویه افقی	زاویه قائم	فاصله افقی	اختلاف ارتفاع	ارتفاع
	تار بالا	تار وسط	تار پائین					
کروکی و ملاحظات								





### برگ قرائت‌های تاکنومتری

نام ایستگاه:		ارتفاع ایستگاه:			عامل:		
ارتفاع دستگاه		منطقه و نوع عملیات:			نویسنده:		
صفر صفر به:		نوع و شماره دستگاه:			تاریخ:		
ارتفاع	اختلاف ارتفاع	فاصله افقی	زاویه قائم	زاویه افقی	تاریخ‌های استادیومتری		
					تار پائین	تار وسط	تار بالا
					کروکی و ملاحظیات		













## منابع و مأخذ:

- ۱- کتاب عملیات نقشه برداری عمومی سال سوم هنرستان رشته ی نقشه برداری (سیدحسینی، سعادت سرشت، داورپناه)
- ۲- دستورالعمل های همسان نقشه برداری جلد اول (سازمان نقشه برداری)

