

## واحد کار دوم

پس از مطالعه این واحد کار از فراگیر انتظار می‌رود که:

- ۱- نوار ابزارها را در محیط نرم‌افزار اعمال کند.
- ۲- پالت رنگ را از نوار منو انتخاب کند.
- ۳- در صفحه طراحی تغییرات انجام دهد.
- ۴- جعبه ابزار را بشناسد.

# توانایی شناخت محیط نرم‌افزار CorelDRAW و کار با اجزای آن

زمان (ساعت)

عملی	نظری
۴	۲

## کلیات

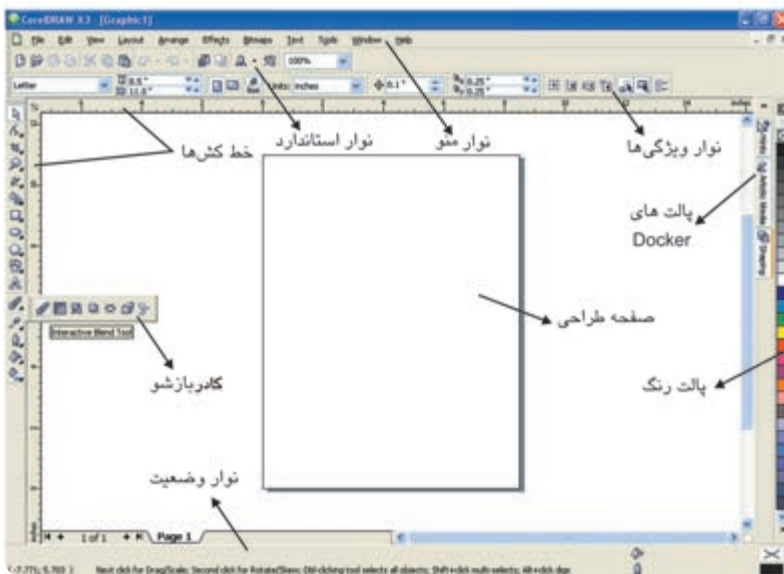
در این بخش با محیط CorelDRAW و بخش‌های مختلف آن آشنا خواهید شد. برای شروع کار پس از اجرای نرم‌افزار روی گزینه New در کادر محاوره Welcome کلیک کنید یا در صورت عدم نمایش کادر خوشامدگویی از منوی File گزینه New را انتخاب کنید تا یک صفحه طراحی ایجاد شود (کلید ترکیبی Ctrl+N).

### ۲-۱ شناخت محیط اصلی نرم‌افزار CorelDRAW

در محیط نرم‌افزار CorelDRAW قسمت‌های مختلفی وجود دارد که می‌توان آن‌ها را روی محیط نرم‌افزار قرار داد. این اجزا عبارتند از: نوار منو، نوار ابزار استاندارد، نوار ویژگی، جعبه ابزار، پالت رنگ و صفحه ترسیم.

#### ۲-۱-۱ نوار عنوان (Title Bar)

این نوار در قسمت بالای نرم‌افزار قرار دارد و نام نرم‌افزار با نگارش آن و نام سند جاری را نشان می‌دهد (شکل ۲-۱).



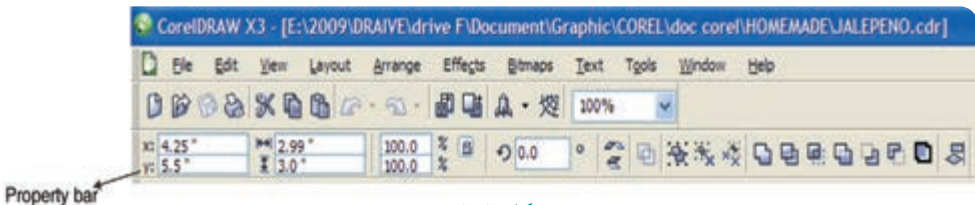
شکل ۲-۱ پنجره CorelDRAW

### ۲-۱-۲ نوار منو (Menu Bar)

در این نوار، منوهای نرم افزار قرار دارد. با کلیک روی هر یک از آن‌ها زیرمنوی مربوطه ظاهر می‌شود، مانند: File، Edit، View.

### ۲-۱-۳ نوار ابزار استاندارد (Standard Toolbar)

دکمه‌های مربوط به کاربردی‌ترین فرمان‌های CoreDRAW روی این نوار قرار دارند.



شکل ۲-۲

### ۲-۱-۴ نوار ویژگی‌ها (Property Bar)

این نوار، ویژگی‌های ابزار و اشیایی را که انتخاب می‌کنید، نشان می‌دهد و کاربردی‌ترین نوار در نرم افزار است که بخش اعظم تغییرات صفحه کار، ابزارها و اشکال را در این نوار انجام می‌دهید. با انتخاب هر ابزار، مشخصات آن ابزار نمایش داده می‌شود و به شما این امکان را می‌دهد که تغییرات موردنظر خود را در این نوار اعمال کنید (شکل ۲-۲).

**نکته:** اگر ابزار Pick Tool از جعبه ابزار در حالت انتخاب باشد و هیچ شیئی در حالت انتخاب نباشد، نوار ویژگی‌ها مشخصات صفحه طراحی را نشان می‌دهد که می‌توانید تمام مشخصات صفحه طراحی را به دلخواه تغییر دهید، مانند اندازه صفحه، واحد اندازه گیری و غیره.

### ۲-۱-۵ جعبه ابزار (Tool Box)

نوار جعبه ابزار در سمت چپ محیط نرم افزار قرار دارد و مهم ترین بخش نرم افزار است که رنگ آمیزی، رسم و طراحی شکل ها، تایپ متن، ایجاد افکت روی تصاویر و غیره توسط ابزارهای آن انجام می شود. در کنار برخی از ابزارها مثلث کوچکی وجود دارد که با کلیک و نگه داشتن اشاره گر ماوس روی آن، یک کادر باز شو نمایان می شود، با این روش می توانید به ابزارهای بیشتری دسترسی پیدا کنید (شکل ۲-۱).

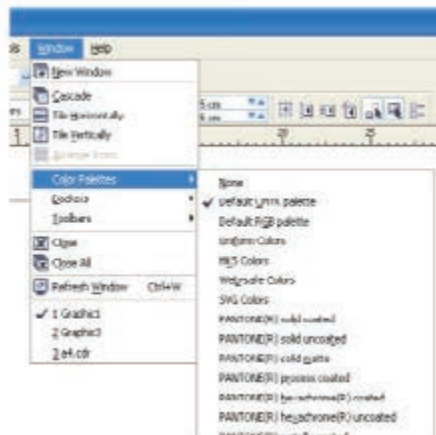
### ۲-۱-۶ صفحه طراحی (Drawing Page)

بخش اصلی محیط نرم افزار است که تمام طراحی ها را می توان در آن انجام داد و سند گرافیکی حاصل را برای چاپ یا خروجی مورد نظر آماده کرد. با استفاده از نوار ویژگی ها می توانید صفحه جاری را به دلخواه تغییر دهید تا صفحه دلخواه شما ایجاد شود (شکل ۲-۱).

### ۲-۱-۷ پالت رنگ (Color Palette)

پالت رنگ در سمت راست محیط نرم افزار به صورت عمودی قرار دارد و به طور پیش فرض مد رنگی CMYK را نشان می دهد.

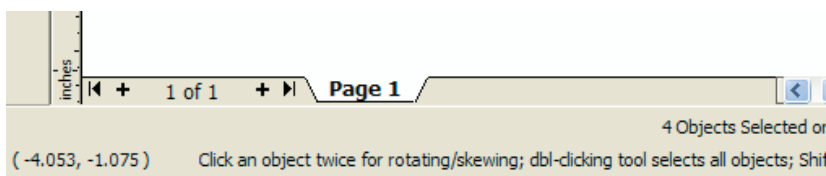
برای دسترسی به تمام رنگ های موجود در پالت، روی پیکان کوچک پالت کلیک کنید. برای افزودن پالت جدید یا تغییر پالت پیش فرض از مسیر Window/Palettes، پالت مورد نظر را انتخاب کنید. به همین صورت می توانید به طور هم زمان چندین پالت رنگ را در کنار هم داشته باشید (شکل ۲-۳).



شکل ۲-۳

## ۲-۱-۸ نوار وضعیت (Status Bar)

این نوار در بخش پایینی نرم افزار قرار گرفته است که اطلاعاتی درباره رنگ انتخاب شده، موقعیت شیء در صفحه طراحی، ابعاد شیء انتخاب شده و غیره را نمایش می دهد (شکل ۲-۴).



شکل ۲-۴

نکته: با کلیک راست در قسمت خاکستری محیط نرم افزار قادر باز شوی می شود که از آن می توانید نوارها را به محیط نرم افزار اضافه یا حذف کنید. کافی است علامت ✓ را در کنار آن‌ها اضافه کنید یا بردارید (شکل ۲-۵).



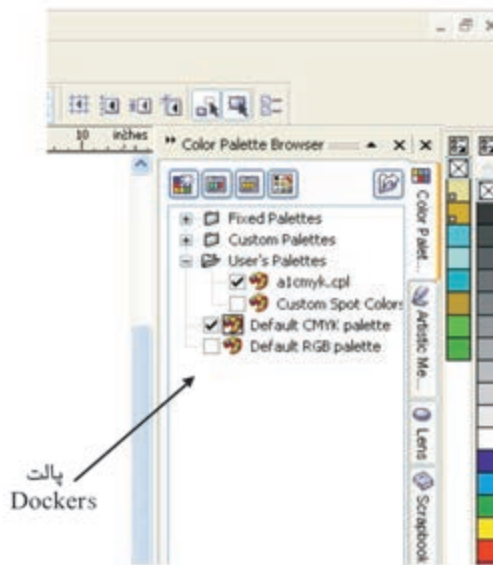
شکل ۲-۵

## ۲-۱-۹ آشنایی با پالت‌های Dockers

برای دسترسی به پالت‌های موجود در Dockers از مسیر Window/Dockers استفاده کنید. این پالت‌ها به طور خودکار در سمت راست پنجره نرم افزار فعال می شوند (شکل ۲-۶).

نکته: علامت تیک در سمت چپ هر پالت در منوی Dockers به معنای فعال بودن آن پالت است.

در واحدهای کار بعد به طور مفصل درباره این پالت‌ها توضیح خواهیم داد.



شکل ۲-۶

### ۲-۱-۱۰ خط کش‌ها (Rulers)

خط کش‌ها وسیله‌ای برای اندازه‌گیری هستند که در نرم‌افزار CorelDRAW نیز تعریف شده‌اند. برای مشاهده آن‌ها، از منوی View گزینه Rulers را انتخاب کنید یا در جایی از محیط نرم‌افزار کلیک راست کرده و گزینه View/Rulers را از منوی ظاهر شده انتخاب کنید.

### ۲-۲ پاراگراف متنی (Paragraph text)

یکی از امکانات تایپ در نرم‌افزار است و به شما امکان می‌دهد تا یک پاراگراف متنی ایجاد کنید که بیشتر برای صفحه‌آرایی در بروشورها، کاتالوگ‌ها و مجلات استفاده می‌شود.

### ۲-۳ متن هنری (Artistic text)

به معنای ایجاد متن‌های هنری است و به شما این امکان را می‌دهد تا در صفحه طراحی خود با ابزار تایپ، متن‌های کوتاه یا یک جمله‌ای تایپ کرده و از آن به عنوان یک شیء استفاده کنید و آن را ویرایش نمایید. در مورد ابزار text و تایپ در واحدهای کار بعد صحبت خواهد شد، زیرا متن، بخش مهمی در یک کار گرافیکی است که باید آن را به خوبی فراگیرید.

### ۲-۴ خطوط راهنما (Guidelines)

برای ترسیم بهتر و دقیق‌تر اشیا از خطوط راهنما استفاده می‌کنیم. کافی است روی خط‌کش (افقی یا عمودی) کلیک کرده و به داخل صفحه طراحی درگ کنید تا یک خط راهنما به صفحه طراحی شما اضافه شود. این خطوط فقط در محیط نرم‌افزار مشاهده می‌شوند و در خروجی چاپی دیده نمی‌شود (شکل ۲-۷).



شکل ۲-۷ خطوط راهنما

### ۲-۵ خطوط شبکه (Grid)

خطوط شبکه محیط نرم‌افزار را به یک صفحه شطرنجی تبدیل می‌کند تا در رسم اشکال هندسی و شکل‌های پیچیده، برای تنظیم دقیق فاصله بهتر عمل کنید. از منوی View گزینه Grid را انتخاب کنید تا صفحه شطرنجی در محیط کار ظاهر شود (شکل ۲-۸).

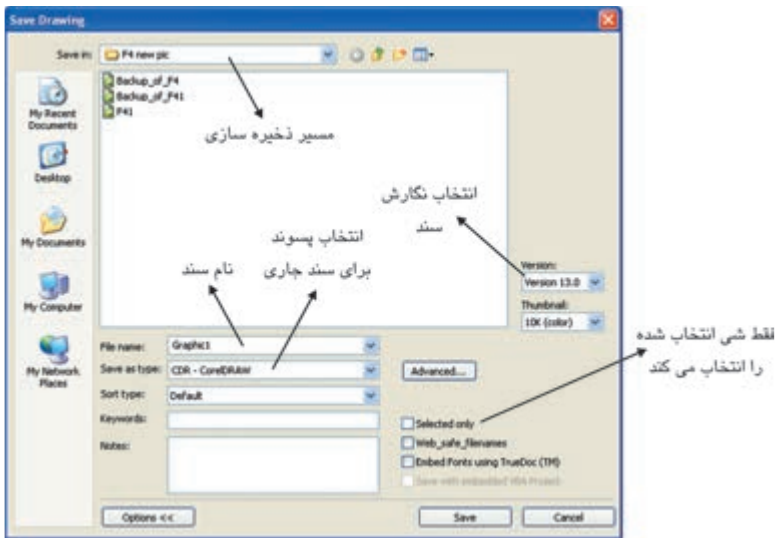


شکل ۲-۸ خطوط شبکه

## ۶-۲ ذخیره‌سازی سند ( Save و Save As )

زمانی که یک سند جدید را ایجاد کرده و در آن شروع به ترسیم می‌کنید که در ابتدای کار سند را در یک مسیر مشخص ذخیره کنید. فرمت ذخیره نرم‌افزار CorelDRAW پسوند CDR است. اما می‌توانید از پسوند‌های دیگری که نرم‌افزار از آن‌ها پشتیبانی می‌کند، استفاده کنید. البته این زمانی است که شما پسوند مورد نظر خود را به خوبی می‌شناسید، در غیر این صورت از پسوند اصلی خود نرم‌افزار یعنی CDR استفاده کنید.

نکته: برای اطمینان از ذخیره شدن آخرین تغییرات اجرا شده در سند خود هر چند دقیقه یک بار از کلید ترکیبی **Ctrl+S** به منظور ذخیره سند استفاده کنید، زیرا ممکن است به هر دلیل سند شما در حین کار از بین برود.



شکل ۹-۲ کادرمحاوره Save Drawing برای ذخیره سند جدید

## ۷-۲ شناخت اصول پشتیبان‌گیری از سند

نرم‌افزار CorelDRAW به‌طور خودکار از سند‌هایی که ساخته و ذخیره می‌کنید، پشتیبان تهیه می‌کند. این امکان زمانی سودمند است که سند اصلی شما به دلایلی قابل دسترس نباشد، در این صورت می‌توانید از سند پشتیبان استفاده کنید. برای تهیه سند پشتیبان از سند اصلی، از منوی Tools گزینه Options را انتخاب کنید و در کادرمحاوره Options زیرمجموعه Workspace گزینه Save را انتخاب کنید (شکل ۱۰-۲).



**Auto-backup every .....minutes**: این گزینه که به طور پیش فرض انتخاب شده است، به صورت خودکار از سند شما یک نسخه پشتیبان تهیه می کند. تایپ یک عدد در کادر متنی مربوطه که واحد آن دقیقه است، باعث می شود نرم افزار هر چند دقیقه یک بار از سند اصلی یک نسخه پشتیبان تهیه کرده و آن را ذخیره کند.

**نکته:** انتخاب عدد به دقیقه، بستگی به شما دارد اما پیش فرض نرم افزار ۲۰ دقیقه است. نام سند پشتیبان Backup-of- filename است.

**Always back-up to**: این گزینه به شما این امکان را می دهد که این سند پشتیبان در همان جایی که سند اصلی ذخیره شده، ایجاد شود یا می توان آن را با استفاده از گزینه Specific folder در جایی دیگر ذخیره کرد.  
**Make backup on save**: این گزینه که به طور پیش فرض در حالت انتخاب است، سبب می شود تا با هر بار فشردن کلید ترکیبی Ctrl+S سند پشتیبان به روز شود (شکل ۱۰-۲).



شکل ۱۰-۲ کادرمحاوره Options برای پشتیبانی گرفتن از فایل ها

## واژه‌نامه

Artistic text	متن هنری
Backup	پشتیبان
CDR	پسونده اصلی نرم‌افزار CorelDRAW که مخفف کلمه CorelDRAW است.
CMYK	مد رنگی مخصوص چاپ که مخفف چهار رنگ فیروزه‌ای، سرخابی، زرد و سیاه است.
Paragraph text	متن پاراگرافی
Property bar	نوار ویژگی‌ها

## خلاصه مطالب

- نرم‌افزار CorelDRAW قابلیت‌هایی مانند جعبه‌ابزار، خط‌کش‌ها، نوارمنوها و خطوط راهنما در اختیار شما قرار می‌دهد.
- برای دسترسی به نوارها روی محیط خاکستری نرم‌افزار کلیک راست کرده و از کادر بازشوی ظاهر شده، نوار دلخواه را به محیط نرم‌افزار اضافه کنید یا با برداشتن ✓، آن را حذف کنید.
- برای دسترسی سریع به خطوط راهنما کافی است روی خط‌کش‌ها کلیک کرده و در صفحه طراحی درگ کنید تا این خطوط ظاهر شوند.
- جعبه ابزار از مهم‌ترین امکانات نرم‌افزار است و تمامی ترسیمات و اجرای جلوه‌های گرافیکی توسط این ابزار انجام می‌شود. بعضی از ابزارها پنهان هستند که با کلیک و نگه‌داشتن اشاره‌گر ماوس روی مثلث کوچکی که در گوشه آن‌ها قرار دارد، لیست ابزارهای پنهان مشاهده می‌شود.
- سندها در نرم‌افزار CorelDRAW با فرمت پیش‌فرض CDR (که پسوند خود نرم‌افزار است).

ذخیره می‌شوند. نرم‌افزار CorelDRAW این امکان را به شما می‌دهد که از سند‌های خود پشتیبان تهیه کنید.

- از بخش Dockers به پالت‌های بسیاری دسترسی می‌یابید که در طراحی به شما کمک می‌کند.

### آزمون نظری

- ۱- برای ایجاد یک سند جدید از کدام کلید ترکیبی استفاده می‌شود؟  
الف - Ctrl+Z      ب - Ctrl+N      ج - Ctrl+S      د - Ctrl+O
- ۲- برای ایجاد تغییرات در صفحه طراحی از کدام نوار استفاده می‌شود؟  
الف - Menu bar      ب - Standard bar      ج - Property bar      د - Status bar
- ۳- برای دسترسی به پالت‌های رنگ از Menu bar، از کدام مسیر استفاده می‌شود؟  
الف - Window      ب - Tools/Options
- ۴- برای ایجاد تغییرات در تنظیمات نرم‌افزار کدام گزینه مناسب است؟  
الف - Tools/Options      ب - Tools      ج - Window/Color Pallets      د - Window/Dockers
- ۵- پسوند نرم‌افزار CorelDRAW چیست؟  
الف - psd      ب - cdr      ج - jpg      د - tiff
- ۶- چه تفاوتی بین Save و Save As است؟ توضیح دهید.
- ۷- سند‌های پشتیبان با چه نامی ذخیره می‌شوند؟
- ۸- گزینه Make backup on save چه تأثیری در پشتیبان‌گیری از سند‌ها دارد؟



## آزمون عملی

- ۱- پالت رنگ RGB را به لیست پالت‌های رنگ محیط کار خود اضافه کنید.
- ۲- در نوار ویژگی‌ها مشخصات صفحه طراحی خود را به دلخواه تغییر دهید.
- ۳- در کادر محاوره Options مسیر ذخیره‌سازی فایل‌های پشتیبان خود را به مسیر دلخواه تغییر دهید.