

## واحد کار سوم

پس از مطالعه این واحد کار از فراگیر انتظار می‌رود که:

۱- یک صفحه جدید ایجاد کند.

۲- صفحه را تغییر نام دهد یا آن را حذف کند.

۳- فرمت‌های سازگار با نرم‌افزار CorelDRAW را بشناسد.

# توانایی ایجاد فضای مورد نیاز برای طراحی و ترسیم

زمان (ساعت)

عملی	نظری
۶	۲

### ۳-۱ ایجاد یک سند جدید

برای شروع کار بعد از اجرای نرم افزار با کلیک روی دکمه New graphic در منوی خوشامدگویی، یک صفحه طراحی جدید باز کنید. با استفاده از کلید ترکیبی Ctrl+N، مسیر File/New یا کلیک دکمه New در نوار ابزار استاندارد نیز می توانید یک صفحه جدید باز کنید (شکل ۳-۱).



شکل ۳-۱

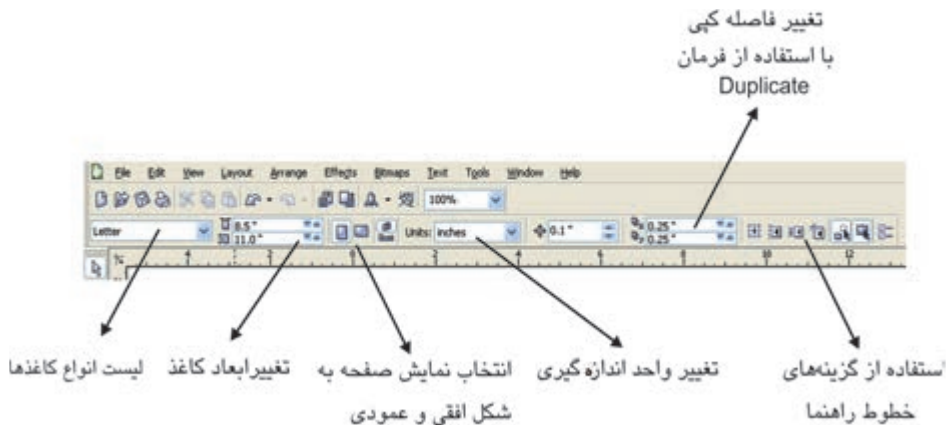
نکته: همواره در نرم افزار CoreDRAW می توانید یک فرمان را از چند روش مختلف اجرا کنید. یکی از این روش ها استفاده از کلید ترکیبی است. کاربران حرفه ای معمولاً از کلید ترکیبی استفاده می کنند.

در نرم افزار CoreDRAW می توانید چندین سند را به طور هم زمان باز کنید، اما فقط یک سند فعال است و می توانید با آن کار کنید. لیست سند های باز در پایین منوی Window نمایش داده می شود. نام سندی که علامت خورده است، سند فعال است. برای دسترسی سریع به سند های موجود کافی است از کلید ترکیبی Ctrl+Tab استفاده کنید تا به راحتی سند های خود را مشاهده کنید.

#### ۳-۱-۱ تنظیمات صفحه توسط نوار ویژگی ها (Property Bar)

بعد از ایجاد سند جدید، می توانید با استفاده از نوار ویژگی ها، صفحه خود را تنظیم کنید. توجه داشته باشید برای ایجاد تغییرات در صفحه طراحی باید ابزار انتخاب فعال بوده و هیچ شیئی در حالت انتخاب نباشد. در این حالت نوار ویژگی ها برای تنظیم صفحه طراحی اختصاص می یابد (شکل ۳-۲).

نکته: همان‌طور که گفتیم این نوار (Property Bar) امکان ایجاد تغییرات در اشیاء و ابزارهای انتخابی را به شما می‌دهد.



شکل ۲-۳ نوار ویژگی‌ها برای تنظیمات صفحه طراحی

نکته: صفحه (Page): تمام طراحی در صفحه انجام می‌شود که بخشی از یک سند است.

کادر بازشوی ساین کاغذهای استاندارد (Paper Type Size): با استفاده از این کادر بازشو، اندازه کاغذهای استاندارد موجود در نرم‌افزار مانند A4، A3 و غیره را مشاهده می‌کنید، بعد از انتخاب یکی از اندازه‌ها، مقادیر عددی به طور خودکار در کادر Width و Height وارد می‌شوند.

کادرهای تغییر ابعاد کاغذ (Width-Height): برای ایجاد صفحه با اندازه‌های دلخواه، مقادیر پهنا و ارتفاع صفحه خود را با توجه به واحد اندازه‌گیری جاری (کادر Units) در کادر مربوطه (Width و Height) وارد کنید. سپس کلید Enter را فشار دهید تا ابعاد صفحه مورد نظر ایجاد شود.


**نکته:** اگر صفحه طراحی را با اندازه‌های دلخواه ایجاد کنید در کادر انواع کاغذ (Papertype) در نوار ویژگی‌ها گزینه Custom نمایش داده می‌شود که به معنی صفحه سفارشی است.

**نمایش صفحه طراحی:** صفحه طراحی را می‌توانید به دو شکل افقی (Landscape) و عمودی (Portrait) نمایش دهید. کافی است روی دکمه افقی و عمودی در نوار ویژگی‌ها کلیک کنید تا صفحه طراحی از حالت پیش فرض عمودی به افقی و برعکس تبدیل شود. نرم‌افزار CorelDRAW خروجی پروژه برای چاپ را براساس همین نمایش افقی یا عمودی تنظیم می‌کند پس باید حالت صفحه در ابتدای کار مشخص شود.

**سؤال ۱-۳:** اگر ابعاد پهنا و ارتفاع صفحه طراحی مساوی باشد، دو گزینه Landscape و Portrait چه تأثیری در صفحه طراحی دارد؟



### تنظیم نمایش صفحه طراحی

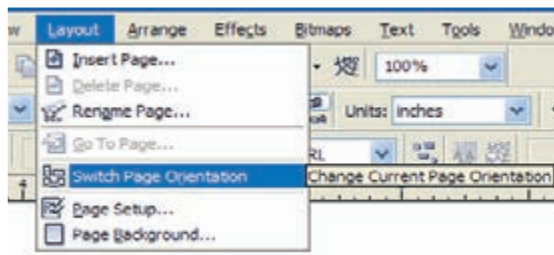
با استفاده از دکمه  در نوار ویژگی‌ها می‌توانید مشخص کنید که تمام صفحات در سند به یک شکل (عمودی و افقی) نمایش داده شوند و یا هر صفحه با ویژگی‌های خاص خود نمایش داده شود.

## ۳-۲ شناخت اصول کار منوی Layout

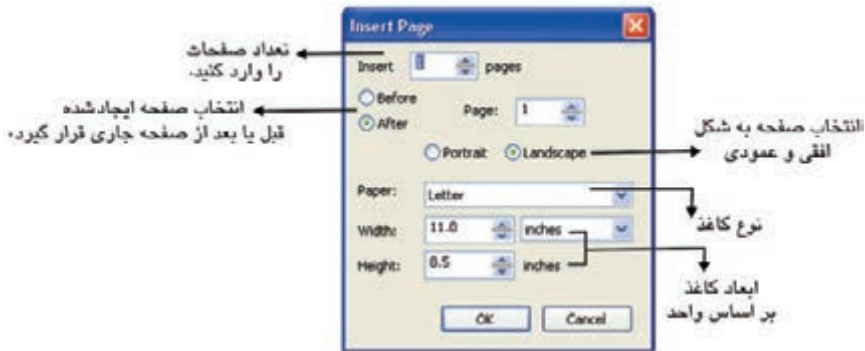
در منوی Layout امکانات زیر موجود است که به بررسی آن‌ها می‌پردازیم:

### ۳-۲-۱ اضافه کردن یک صفحه جدید (Insert Page)

با انتخاب این گزینه می‌توانید در کادر محاوره Insert Page تعداد صفحات قبل یا بعد صفحه جاری، اندازه صفحه طراحی و غیره را مشخص کنید (شکل ۳-۴).



شکل ۳-۳



شکل ۳-۴ کادر محاوره Insert Page

### ۲-۲-۳ حذف صفحه (Delete Page)

با انتخاب این گزینه در کادر محاوره Delete Page می‌توانید با وارد کردن شماره صفحه، آن را حذف کنید (شکل ۳-۳).

### ۳-۲-۳ تغییر نام صفحه (Rename Page)

توسط این گزینه می‌توانید نام صفحه را تغییر دهید. صفحاتی که در کادر محاوره Insert Page ایجاد می‌کنید به طور پیش فرض به نام Page1 و Page2 نام گذاری می‌شوند. شما می‌توانید توسط این فرمان نام دلخواه خود را برای صفحه ثبت کنید (شکل ۳-۳).

### ۳-۲-۴ حرکت بین صفحات (Go To Page)

توسط این گزینه می‌توانید بین صفحات موجود در یک سند حرکت کنید. با وارد کردن شماره صفحه در کادر متنی Go to page و کلیک روی دکمه OK صفحه مورد نظر نمایش داده می‌شود (شکل ۳-۳).

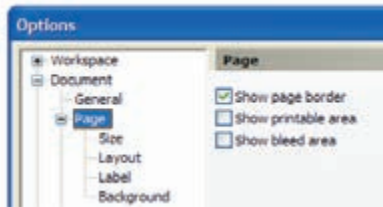
### ۳-۲-۵ تغییر جهت صفحه (Switch Page Orientation)

با انتخاب این فرمان صفحه طراحی از حالت عمودی به افقی و برعکس تغییر می‌کند (شکل ۳-۳).

## ۳-۳ تنظیمات پیش فرض صفحه جاری

برای تغییر تنظیمات پیش فرض صفحه، گزینه Page Setup را از منوی Layout انتخاب کنید تا کادر محاوره Options باز شود (شکل ۳-۳).

با انتخاب گزینه Page در کادر محاوره Options، سه زیرگزینه مشاهده می شود (شکل ۳-۵):  
**Show page border**: با انتخاب این گزینه، محدوده اطراف صفحه طراحی نمایش داده می شود.  
**Show printable area**: انتخاب این گزینه، محدوده چاپ و اندازه کاغذ مناسب برای چاپگر را مشخص می کند.  
**Show bleed area**: این گزینه مربوط به چاپ است و در آن بخش توضیح داده خواهد شد. بهتر است فعلاً این گزینه را غیرفعال کنید.

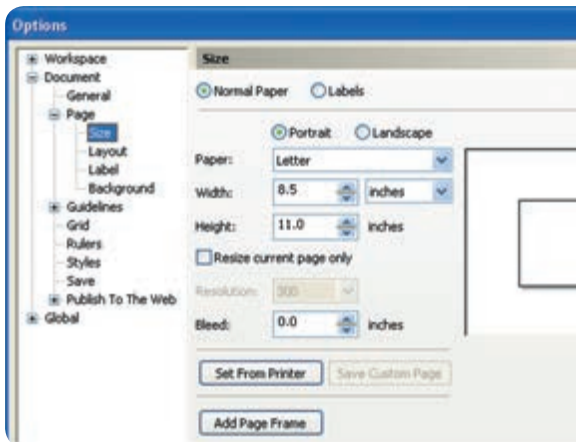


شکل ۳-۵

### ۳-۳-۱ گزینه Size

زیرمجموعه Page است و می توانید به کمک آن تنظیمات پیش فرض صفحه را تغییر دهید و سپس روی دکمه OK کلیک کنید تا تغییرات صفحه جاری اعمال شود (شکل ۳-۵).

نکته: در بخش Size با انتخاب گزینه **Resize Current Page Only** تغییرات فقط به صفحه جاری اعمال می شود، با برداشتن علامت این گزینه، تغییرات به تمام صفحات اعمال می شود.



شکل ۳-۶

### ۲-۳-۳ گزینه Layout

در کادرمحاوره Options در زیر شاخه Page نوع فرمبندی صفحه برای چاپ مشخص می شود که بهتر است همان حالت پیش فرض Full Page باشد.

### ۳-۳-۳ گزینه Label

با انتخاب این گزینه، صفحه طراحی به ابعاد طراحی چاپ برچسب (Label) تبدیل می شود و دیگر نمی توانید آنرا تغییر دهید. در اصل از اندازه های استاندارد برای چاپ برچسب استفاده می شود. بهتر است همیشه حالت Normal Paper که حالت پیش فرض نرم افزار است، انتخاب شود.

### ۴-۳-۳ گزینه Background (تغییر پس زمینه صفحه طراحی)

برای تغییر پس زمینه، گزینه Background را از زیر شاخه Page در کادرمحاوره Options انتخاب کنید.

۱- **No Background**: با انتخاب این گزینه که حالت پیش فرض نرم افزار است، صفحه طراحی

هیچ رنگی ندارد و سفید است.

۲- **Solid**: توسط این گزینه می توانید از پالت موجود، یک رنگ را به پس زمینه اختصاص دهید.

۳- **Bitmap**: توسط این گزینه می توانید با کلیک روی دکمه Browse یک تصویر دلخواه را برای

پس زمینه انتخاب کنید.

نکته: با استفاده از رنگ و تصویر توسط گزینه Background برای پس زمینه، دیگر تغییر رنگ صفحه امکان پذیر نیست. برای تغییر مجدد و بازگشت به حالت پیش فرض، باید به مسیر Background از کادرمحاوره Options زیر شاخه Page رفته و پس زمینه را تغییر دهید.

نکته: برای دسترسی سریع به کادرمحاوره Options کافی است روی سایه موجود در سمت راست صفحه طراحی دابل کلیک کنید تا به کادرمحاوره Page برسید.



شکل ۳-۷

تمرین ۱-۳: روش‌های دسترسی به تنظیمات صفحه طراحی (Page) را نام ببرید.

### ۳-۴ باز کردن سند های برداری (Open)

برای باز کردن یک سند از چند روش می‌توان استفاده کرد:

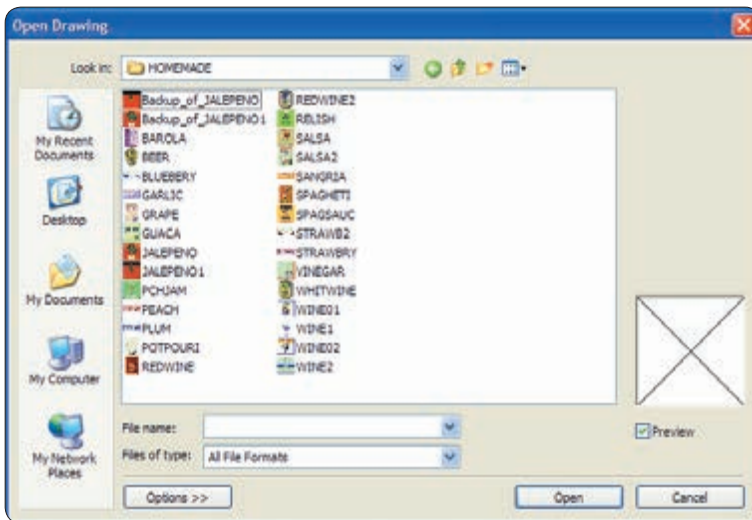
۱- دکمه Open Graphic در منوی خوشامدگویی را کلیک کنید.

۲- از دکمه Open در نوار ابزار استاندارد (Standard Tool Bar) استفاده کنید.

۳- از گزینه Open از منوی File استفاده کنید.

۴- از کلید ترکیبی Ctrl+O استفاده کنید.

با استفاده از روش‌های گفته شده، کادرمحاوره Open Drawing باز می‌شود، سند موردنظر خود را انتخاب و روی دکمه Open کلیک کنید.



شکل ۳-۸



در کادر محاوره Open Drawing، بخش Files of type شامل نام پسوندهایی است که با نرم افزار CorelDRAW سازگار هستند و نرم افزار آن‌ها را پشتیبانی می‌کند. پسوند نرم افزار CorelDRAW، CDR می‌باشد. بهتر است شما هم همیشه سندهای خود را با همین پسوند ذخیره کنید مگر این که پسوند خاصی مدنظر باشد.

نکته: نرم افزار CorelDRAW سندی را که در برنامه دیگری ایجاد شده و پسوند آن در لیست Open CorelDRAW باشد، بدون هیچ تغییری باز می‌کند، در غیر این صورت می‌توان از فرمان Import استفاده کرد که در واحدهای کار بعدی درباره آن توضیح خواهیم داد.

### ۳-۵ ذخیره سازی یک سند (Save و Save As...)

برای ذخیره سازی یک سند، مانند باز کردن آن می‌توان از چندین روش استفاده کرد که معمولاً استفاده از کلید ترکیبی سریع تر است. اگر برای اولین بار سند خود را ذخیره می‌کنید (فشردن کلید ترکیبی Ctrl+S) کادر محاوره Save Drawing باز می‌شود و می‌توانید سند را در مسیر دلخواه ذخیره کنید و برای ذخیره مجدد آن در یک مسیر جدید، از فرمان Save As استفاده کنید.

**پالت Scrapbook:** از مسیر Window/Dockers/Scrapbook این پالت را باز کنید، همان طور که گفته شد پالت های Dockers در سمت راست صفحه طراحی باز می‌شوند. پالت Scrapbook برای ذخیره طراحی های ایجاد شده (ترکیبی از ترسیمات، عکس ها و متن) مورد استفاده قرار می‌گیرد.

پالت Scrapbook مانند یک کتابخانه عمل می‌کند و می‌توانید از Clip Art موجود در CD و DVD استفاده کنید یا در صورت اتصال به اینترنت می‌توانید از تصاویر موجود در وبسایت CorelDRAW استفاده و آن‌ها را به این مجموعه اضافه کنید. با کلیک روی دکمه Contents on the web به طور خودکار آنچه که در سرور سایت CorelDRAW موجود باشد، در پالت Scrapbook نشان داده خواهد شد.

برای ذخیره هر نوع شیء یا طراحی کافی است در این پنجره توسط گزینه Desktop مسیر ذخیره را مشخص کنید، سپس طرح خود را به این کتابخانه بکشید و رها کنید (drag & drop) تا طرح شما با نام پیش فرض Scrap ذخیره شود (شکل ۳-۹).



شکل ۳-۹

## واژه‌نامه

Background	پس‌زمینه
Dot Per Inch (dpi)	نقطه در اینچ (واحدی برای سنجش کیفیت تصویر)
Dynamic	پویا
Frequency	فرکانس، فراوانی
Landscape	افقی
Portrait	عمودی
Preset	از پیش تنظیم شده
Printable Area	محدوده چاپ
Scrapbook	مجموعه عکس‌ها
TIFF	پسونده مناسب چاپ

## خلاصه مطالب

- نرم‌افزار CorelDRAW امکانات کاملی از قبیل صفحه طراحی با امکانات بسیار، بانک تصویری کامل، خط‌کش‌ها، خطوط راهنما و صفحه شطرنجی برای طراحی دقیق و سریع در اختیار کاربران قرار می‌دهد.
- کاربران با تنظیماتی که در اختیار دارند می‌توانند تمام بخش‌های مورد نیاز خود را به دلخواه تغییر دهند یا از حالت‌های پیش‌فرض استفاده کنند.
- صفحه طراحی به دو شکل افقی و عمودی قابل تنظیم است و کاربر می‌تواند هر تعداد صفحه جدید که نیاز داشته باشد، به سند اضافه کند. تغییر پس‌زمینه صفحه طراحی در تنظیمات صفحه از کادرمحاوره Options امکان‌پذیر است.
- توسط کادرمحاوره Insert Page می‌توانید تعداد صفحات خود و همچنین یک صفحه را تغییر ابعاد داده و نوع کاغذ خود را تغییر دهید.

## آزمون نظری

- ۱- در CoreDRAW برای مشاهده سندها از کدام منو استفاده می‌شود؟  
الف- Window      ب- File      ج- View      د- Layout
- ۲- با کلیک روی کدام گزینه در نوار ابزار استاندارد می‌توان یک صفحه جدید باز کرد؟  
الف- Open      ب- New      ج- Save      د- Print
- ۳- برای نمایش صفحه طراحی به شکل افقی از کدام گزینه در نوار ویژگی‌ها استفاده می‌شود؟  
الف- Landscape      ب- Paper Type      ج- Units      د- Portrait
- ۴- برای تغییر صفحه طراحی به شکل دلخواه از چه گزینه‌ای استفاده می‌شود؟  
الف- View      ب- Landscape      ج- Portrait      د- Switch Page Orientation
- ۵- برای تغییر واحد اندازه‌گیری صفحه طراحی از کدام گزینه در نوار ویژگی‌ها استفاده می‌شود؟  
الف- Width      ب- Height      ج- Units      د- Paper Type Size



## آزمون عملی

- ۱- یک سند با مشخصات زیر ایجاد کنید:
- یک صفحه طراحی براساس واحد سانتی متر در ابعاد  $20 \times 20$  ایجاد کنید.
  - سه صفحه جدید از طریق منوی Layout به سند اضافه کنید.
  - از کادرمحاوره Background، پس‌زمینه صفحه دوم را به رنگ زرد تغییر دهید.
  - نام صفحه سوم را به نام خانوادگی خود تغییر نام دهید.
  - از طریق پنجره Scrapbooks یک تصویر به صفحه اول وارد کنید.
  - صفحه سوم را حذف کنید.