

کار با رایانه



فصل ۱



بخوانیم



ما برای انجام کارها از وسیله‌های مختلفی استفاده می‌کنیم. یکی از وسایلی که مردم برای انجام بسیاری از کارها از آن استفاده می‌کنند رایانه است. امروزه شما رایانه را در جاهای مختلفی مانند بانک، بیمارستان، مدرسه، فروشگاه، خانه و ... می‌بینید. این وسیله به ما در انجام کارهایی مانند پرداخت قبضه، خرید بلیت، بازی کردن، نقاشی کردن، تماشای فیلم و ... کمک می‌کند. با کمک رایانه می‌توانیم تمامی کارهایی را که در گذشته انجام می‌دادیم؛ راحت‌تر، سریع‌تر و با هزینه کمتری انجام دهیم.

رایانه‌ها در اندازه‌های مختلفی ساخته می‌شوند. برخی از رایانه‌ها بسیار بزرگ و برخی بسیار کوچک هستند. شما حتماً رایانه‌های رومیزی را در منازل و ادارات دیده‌اید. رایانه‌های کوچک‌تری



هم مانند تبلت و لپ‌تاپ ساخته شده‌اند که شما می‌توانید به راحتی آنها را حمل کنید. امروزه انجام بسیاری از کارها بدون استفاده از رایانه بسیار سخت و دشوار شده است. شما برای انجام بسیاری از کارها به رایانه نیاز دارید. پس لازم است روش استفاده از رایانه را یاد بگیرید.

نحوه استفاده صحیح از رایانه

استفاده از رایانه برای مدت طولانی ممکن است باعث مشکلاتی مانند کمر درد، گردن درد و ... شود. برای جلوگیری از این آسیب‌ها، باید با نحوه صحیح استفاده از رایانه آشنا شوید تا دچار این مشکلات

نشوید. به تصویر روبه‌رو نگاه کنید. در این تصویر نحوه درست و نادرست نشستن بر روی صندلی و کار کردن با رایانه نشان داده شده است.



نحوه نادرست



نحوه درست

۱- به تصاویر زیر نگاه کنید و در مورد آنها با یکدیگر صحبت کنید.



۲- به نظر شما اگر از رایانه استفاده نکنیم، چه مشکلاتی برای ما به وجود می‌آید؟

آشنایی با اجزای رایانه

رایانه دارای اجزای مختلفی است. آشنایی با هر کدام از آنها به استفاده از رایانه کمک می‌کند.



چاپگر (Printer)



صفحه نمایش (Monitor)



کازه (Case)



بلندگو (Speaker)



صفحه کلید (Keyboard)



ماوس (Mouse)

تمرین

همراه معلم خود به کارگاه رایانه بروید و اجزای رایانه را به دوستانتان نشان دهید.

روشن کردن رایانه

رایانه نیز مانند بسیاری از وسایل دیگر با برق کار می‌کند. پس قبل از روشن کردن رایانه، ابتدا باید دوشاخه برق کازه (Case) و صفحه نمایش (Monitor) را به پریز محافظ برق بزنید. حالا برای روشن کردن رایانه، دکمه روشن و خاموش (Power) کازه و صفحه نمایش را فشار دهید. همراه با روشن شدن رایانه می‌بینید که چراغ‌هایی بر روی کازه و صفحه نمایش روشن می‌شود. پس از چند لحظه، بر روی صفحه نمایش، میز کار (Desktop) را مشاهده می‌کنید.



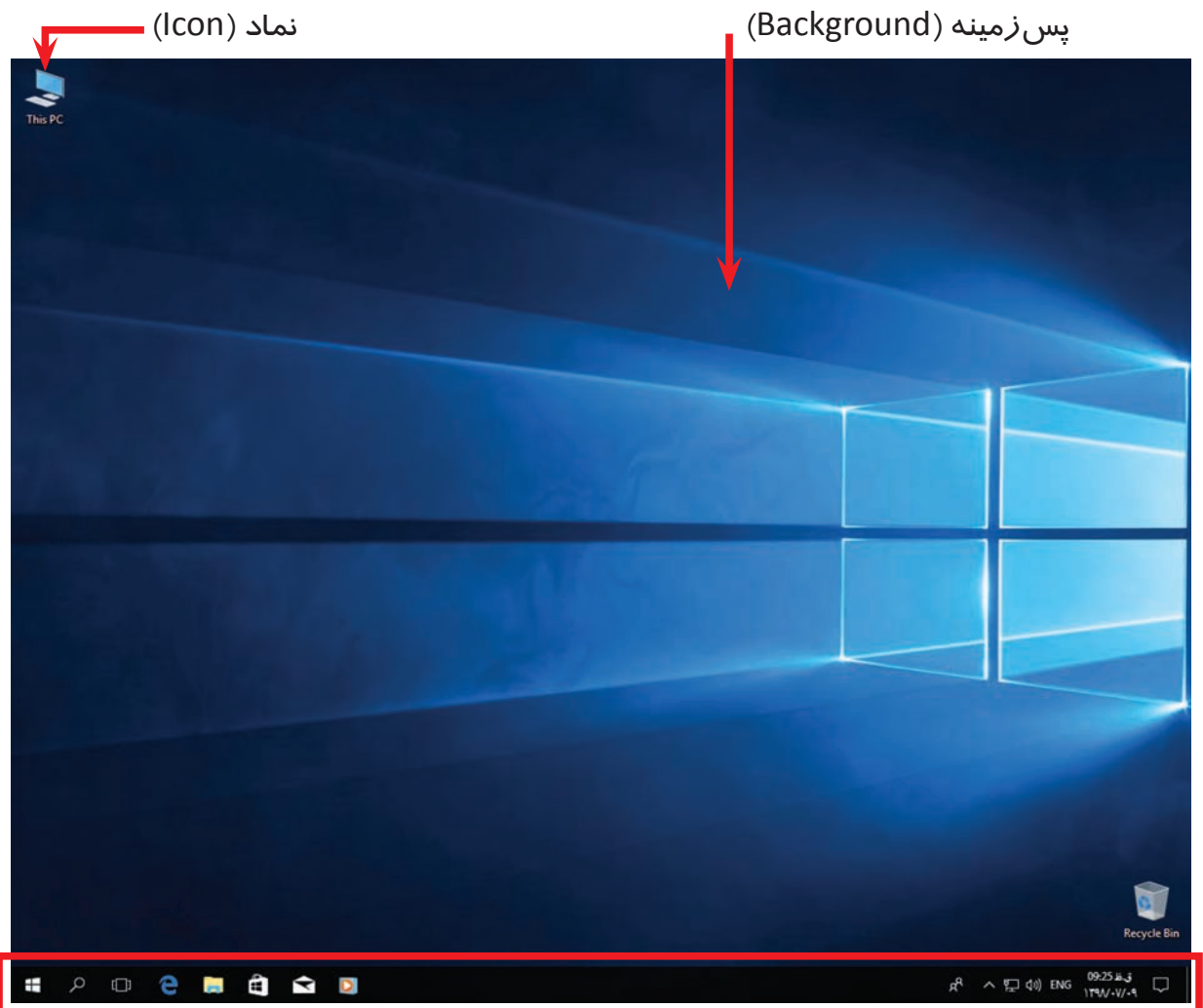
آشنایی با میز کار (Desktop)

به صفحه‌ای که بعد از روشن شدن رایانه بر روی صفحه نمایش مشاهده می‌کنید، میز کار گفته می‌شود. بر روی میز کار، بخش‌های مختلفی را می‌توانید ببینید.

به تصویر بزرگی که تمام صفحه میز کار را پر کرده است، تصویر پس زمینه (Background) می‌گویند. به هر یک از شکل‌ها و تصویرهای کوچکی که بر روی میز کار قرار دارد (مانند تصویر سطل و رایانه)، نماد (Icon) می‌گویند. هر یک از این نمادها، کار خاصی را در رایانه انجام می‌دهند. در زیر، تصویر چند نماد را مشاهده می‌کنید.

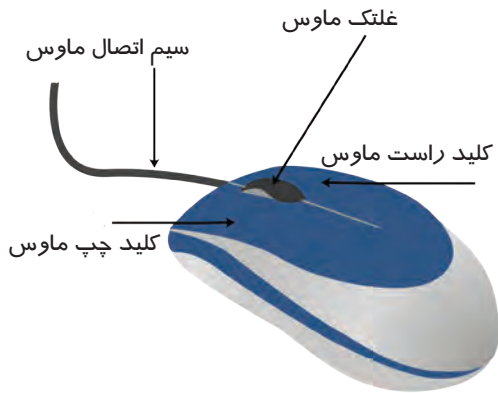


به نوار باریک و مستطیل شکلی که پایین میز کار قرار دارد، نوار وظیفه (Taskbar) می‌گویند.



حالا که با بخش‌های مختلف میز کار آشنا شدید، می‌توانید با استفاده از ماوس و صفحه کلید، با رایانه کار کنید.

کار با ماوس (Mouse)



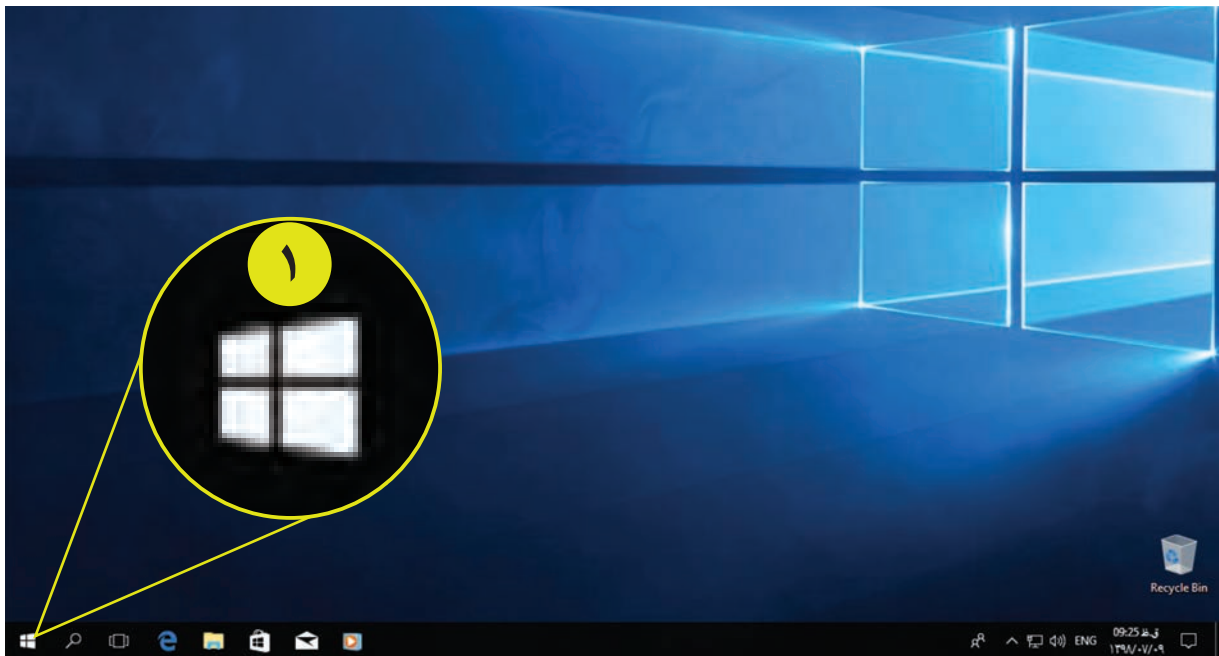
ماوس یکی از اجزای رایانه است که کمک می‌کند تا به راحتی از رایانه استفاده کنید. به وسیلهٔ ماوس می‌توانید دستورهای مختلفی به رایانه بدهید. ماوس از بخش‌های مختلفی تشکیل شده است. در تصویر روبه‌رو قسمت‌های مختلف ماوس مشخص شده است. همه ماوس‌ها دو کلید (کلید چپ و راست) و یک چرخ

غلتان دارند. برخی از ماوس‌ها به وسیلهٔ یک کابل و یا سیم، و برخی دیگر بدون سیم به رایانه متصل می‌شوند. برای کار با ماوس، ابتدا کف دست خود را طوری روی ماوس قرار دهید که گودی کف دست شما روی بخش برآمده ماوس قرار گیرد. حالا ماوس را حرکت دهید. می‌بینید که یک فلش سفید رنگ نیز با حرکت ماوس در صفحه نمایش جابه‌جا می‌شود. به این فلش سفید رنگ، اشاره‌گر ماوس می‌گویند. در ادامه با کارهای مختلف ماوس آشنا می‌شوید.

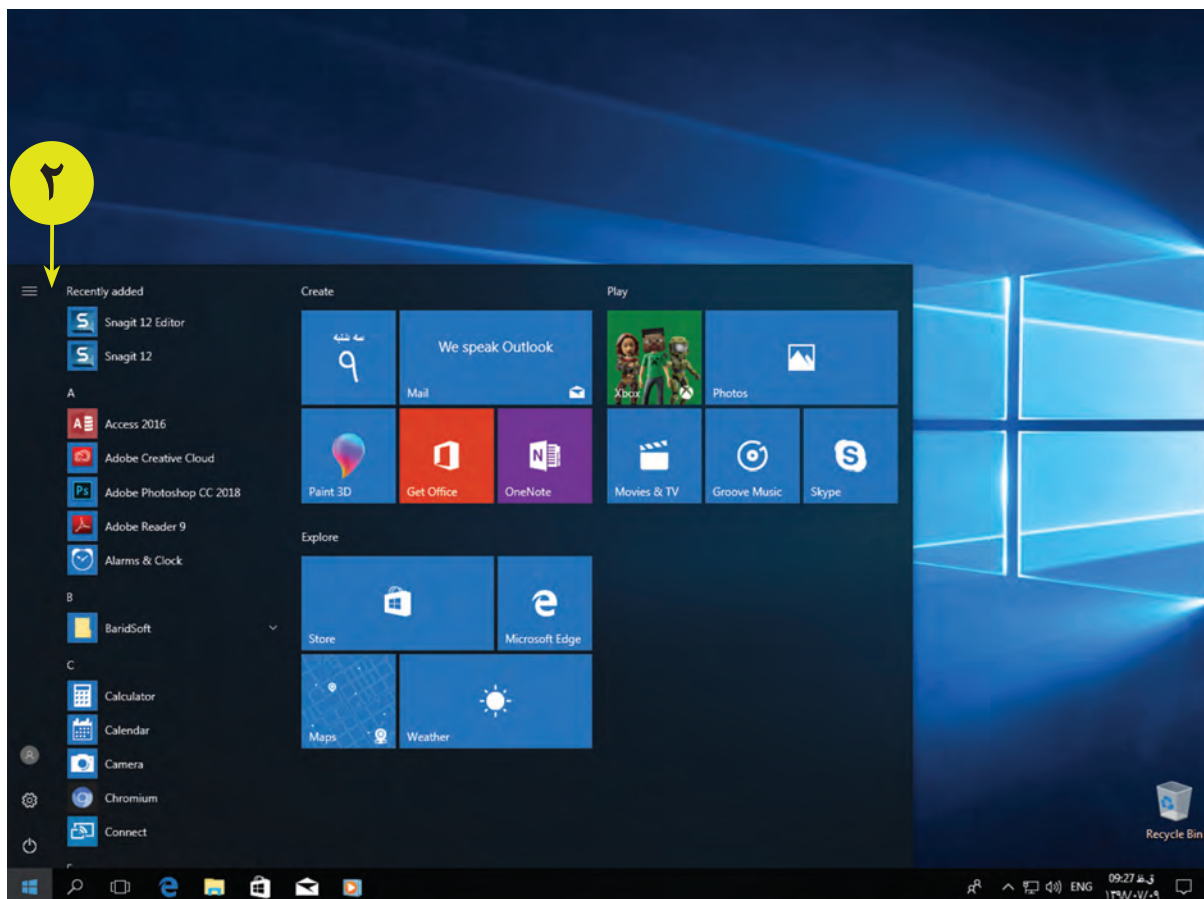
خاموش کردن رایانه (Shut down)


هر وقت کار شما با رایانه تمام شد، باید آن را خاموش کنید تا در مصرف برق صرفه‌جویی شود. برای خاموش کردن رایانه مراحل زیر را انجام دهید:

۱- ماوس را حرکت داده و اشاره‌گر ماوس را بر روی نماد شروع (Start) قرار دهید.

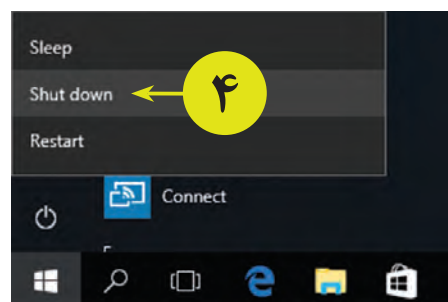
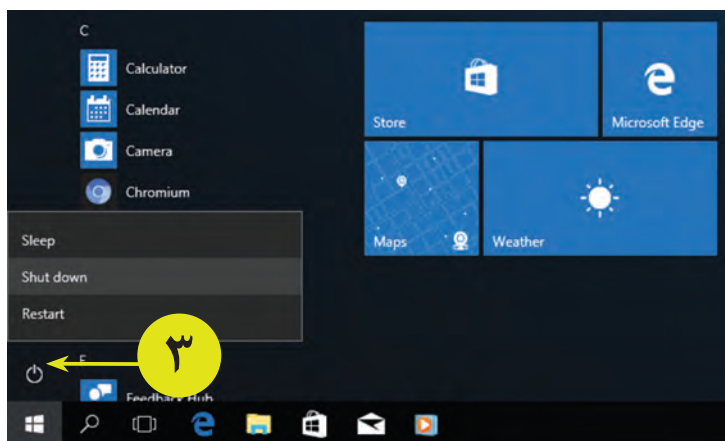


۲- کلید سمت چپ ماوس را یک بار فشار دهید. می بینید که لیستی در مقابل شما باز می شود. به یک بار فشار دادن کلید سمت چپ ماوس، کلیک چپ و یا به طور خلاصه کلیک می گویند.



۳- سپس اشاره گر ماوس را بر روی نماد  قرار داده و با کلید چپ ماوس، بر روی آن کلیک کنید. با این کار لیست دیگری باز می شود.

۴- از لیست باز شده بر روی گزینه خاموش کردن (Shot down) کلیک کنید تا رایانه خاموش شود.





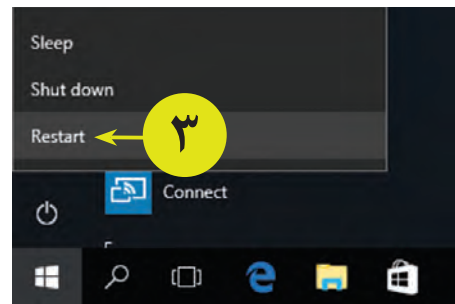
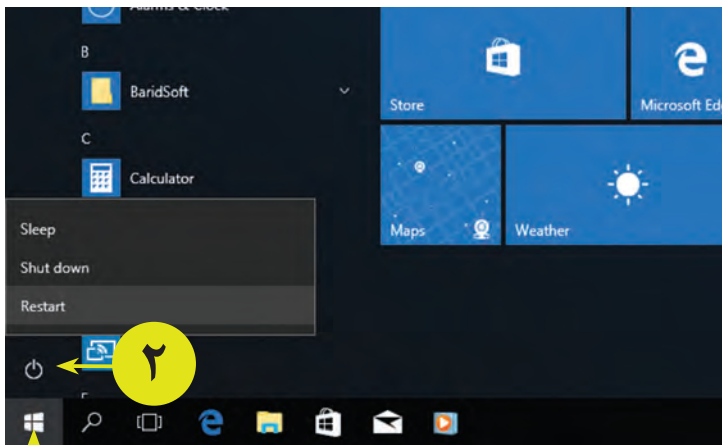
پس از پایان کار و خاموش کردن رایانه، حتماً دو شاخه رایانه را از پریز برق جدا کنید.

راه‌اندازی مجدد (Restart)

گاهی اوقات به دلایل مختلف، رایانه به درستی کار نمی‌کند. برای حل این مشکل بهتر است یک بار رایانه را روشن و خاموش کنید تا مشکل برطرف شود. برای این کار از گزینه راه‌اندازی مجدد (Restart) استفاده می‌شود.

برای راه‌اندازی مجدد رایانه، مراحل زیر را انجام دهید:

- ۱- بر روی نماد شروع  در سمت چپ نوار وظیفه، کلیک کنید.
- ۲- سپس بر روی نماد  کلیک کنید تا لیستی در مقابل شما باز شود.
- ۳- از لیست باز شده بر روی گزینه راه‌اندازی مجدد (Restart) کلیک کنید. با این کار رایانه خاموش شده و مجدداً روشن می‌شود.



تمرین

- ۱- دور گزینه مناسب خط بکشید.
(الف) برای روشن کردن رایانه باید دکمه shut down کازه را فشار دهید. (صحیح - غلط)
(ب) همه ماوس‌ها سه کلید و دو چرخ غلتان دارند. (صحیح - غلط)
(ج) به اشکال و تصویرهای کوچکی که بر روی میزکار قرار دارد نماد می‌گویند. (صحیح - غلط)
- ۲- هر کلمه را به واژه انگلیسی آن وصل کنید.

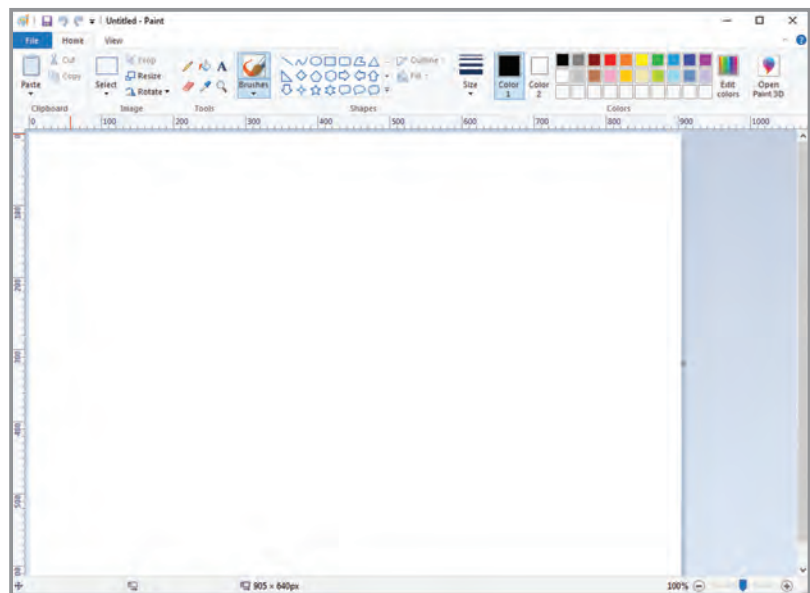
- | | |
|-----------|-------------------|
| ● Desktop | ● کازه |
| ● Restart | ● صفحه نمایش |
| ● Icon | ● میزکار |
| ● Monitor | ● راه‌اندازی مجدد |
| ● Case | ● نماد |

آشنایی با پنجره (Window)

همان طور که گفتیم به تصویرها و اشکال کوچک در رایانه، نماد می‌گویند. هر یک از این نمادها مربوط به یک برنامه خاص می‌باشد. برنامه‌ها به شما کمک می‌کنند که در رایانه کارهای مختلفی (مانند حساب کردن، نقاشی کشیدن، تماشای فیلم و ...) را انجام دهید. تمام برنامه‌هایی را که در رایانه باز می‌کنید، در کادری به نام پنجره، مشاهده می‌شوند. در زیر نمونه‌هایی از پنجره را می‌بینید.



پنجره برنامه ماشین حساب



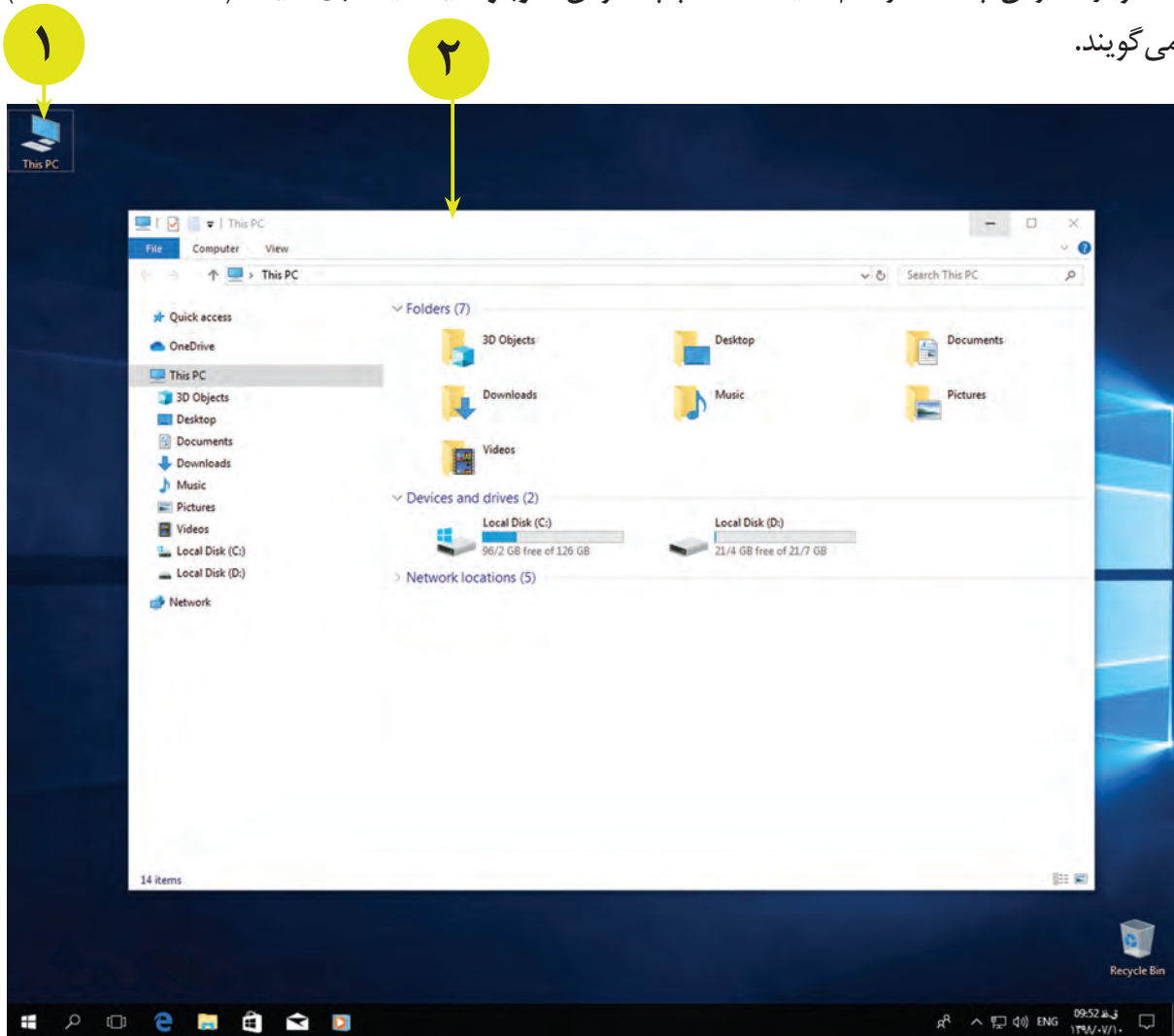
پنجره برنامه نقاشی

باز کردن پنجره‌ها (Open)

برای کار کردن با هر برنامه، ابتدا آن برنامه را با ماوس باز کنید. برای باز کردن پنجره This PC، مراحل زیر را انجام دهید:

۱- بر روی میزکار، نماد This PC  را پیدا کنید و اشاره‌گر ماوس را بر روی نماد آن قرار دهید.

۲- کلید سمت چپ ماوس را دو بار پشت سرهم فشار دهید. با این کار، پنجره This PC باز می‌شود. به دوبار فشردن پشت سرهم کلید سمت چپ ماوس، دوبار کلیک یا دابل کلیک (Double Click) می‌گویند.

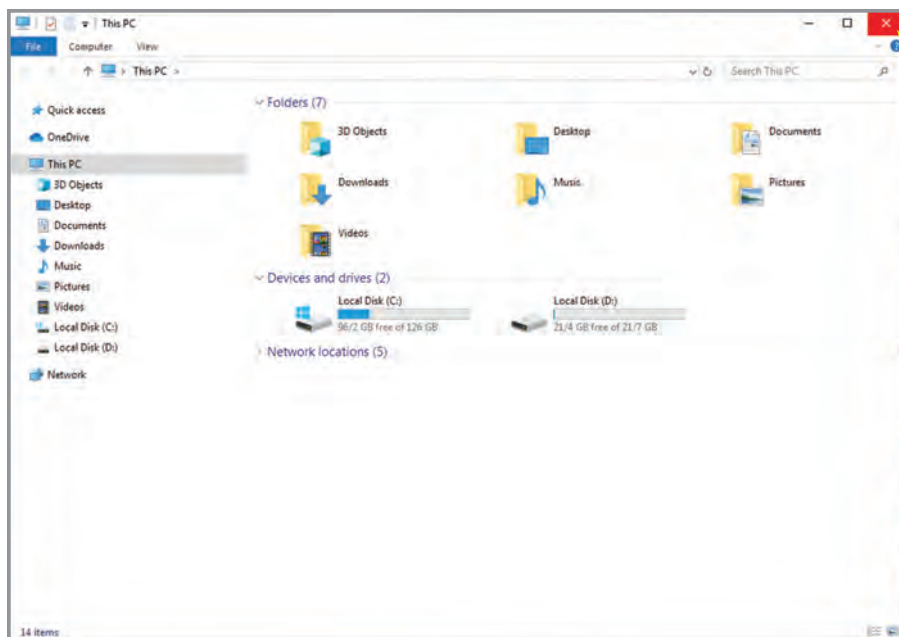


پس از باز شدن پنجره، شما می‌توانید چیزهایی که در آن وجود دارد را مشاهده کنید. در بالای پنجره یک نوار باریک وجود دارد که بر روی آن نام پنجره و یا برنامه نوشته شده است. این نوار، نوار عنوان نام دارد. به دکمه‌هایی که در سمت راست این نوار وجود دارد دقت کنید. با استفاده از این دکمه‌ها - □ × می‌توانید کارهای مختلفی مانند بزرگ و کوچک کردن و یا بستن پنجره را انجام دهید.

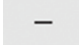
بستن پنجره‌ها (Close)

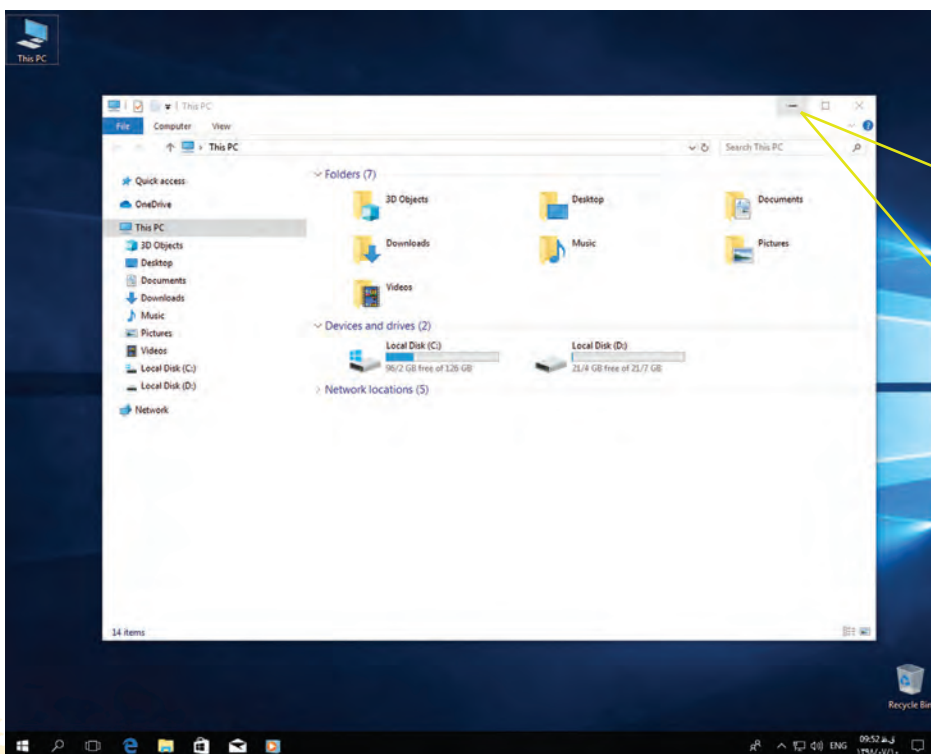
برای بستن پنجره می‌توانید از دکمه‌هایی که بر روی نوار عنوان قرار دارد استفاده کنید. برای این کار،

اشاره گر ماوس را بر روی دکمه بستن  قرار داده و کلیک کنید. می بینید که پنجره بسته می شود.

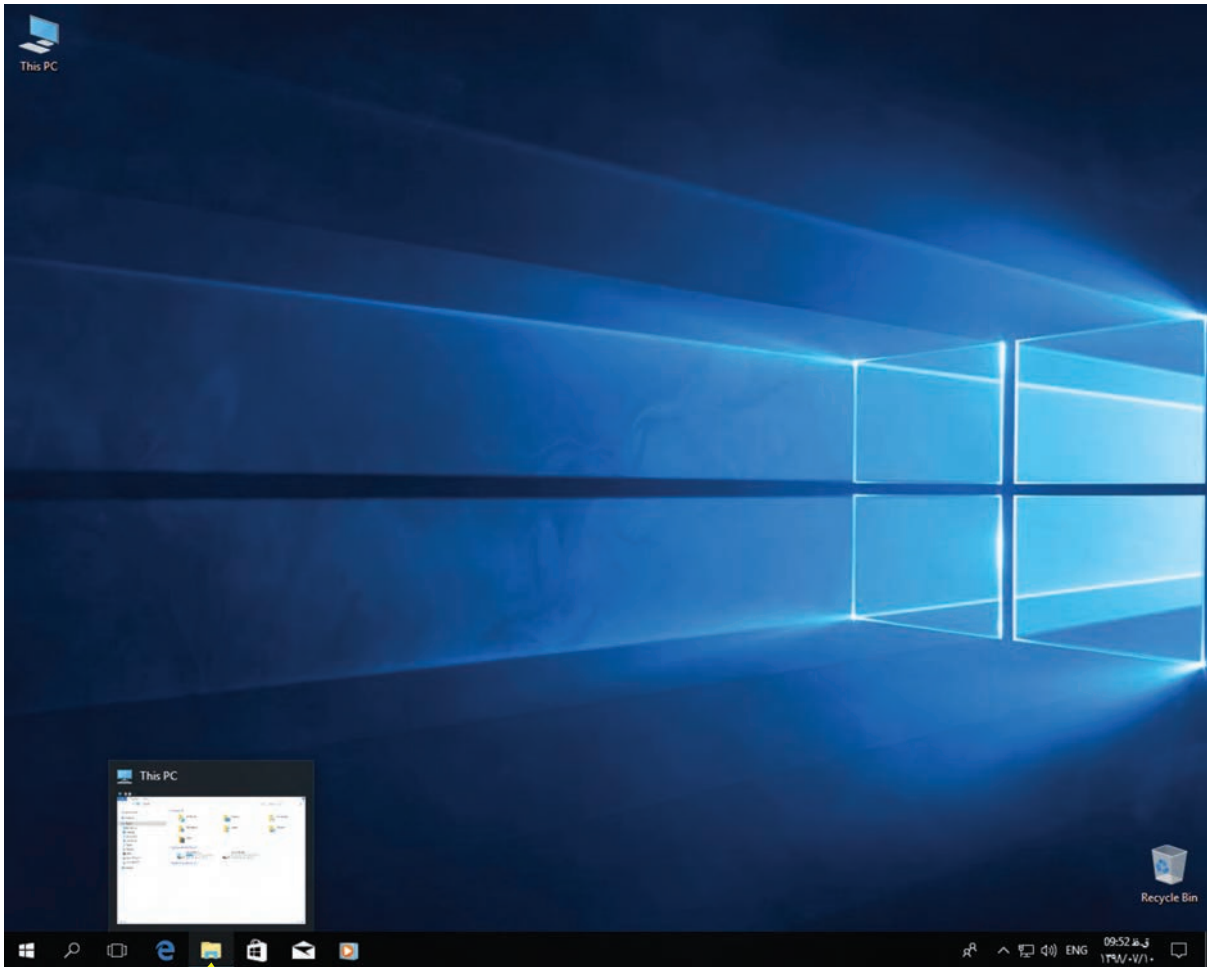


مخفی کردن پنجره در نوار وظیفه

گاهی اوقات می خواهید بدون بستن پنجره ای که با آن کار می کنید، کارهای دیگری را در رایانه انجام دهید. برای این کار می توانید پنجره را پایین آورده و در نوار وظیفه مخفی کنید. برای قراردادن پنجره در نوار وظیفه، بر روی علامت  کلیک کنید. با این کار پنجره در نوار وظیفه مخفی می شود.



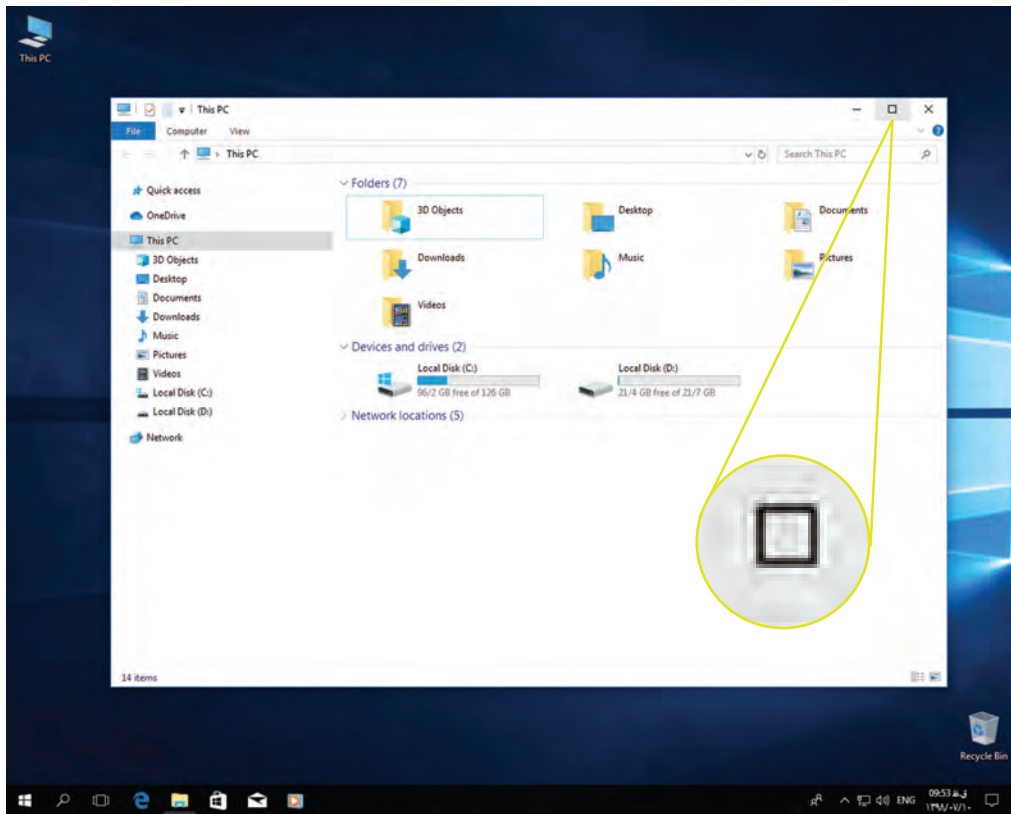
برای اینکه پنجره دوباره بر روی میزکار مشاهده شود، می‌توانید در نوار وظیفه، بر روی آن کلیک کنید. با این کار می‌بینید که دوباره پنجره در میزکار مشاهده می‌شود.



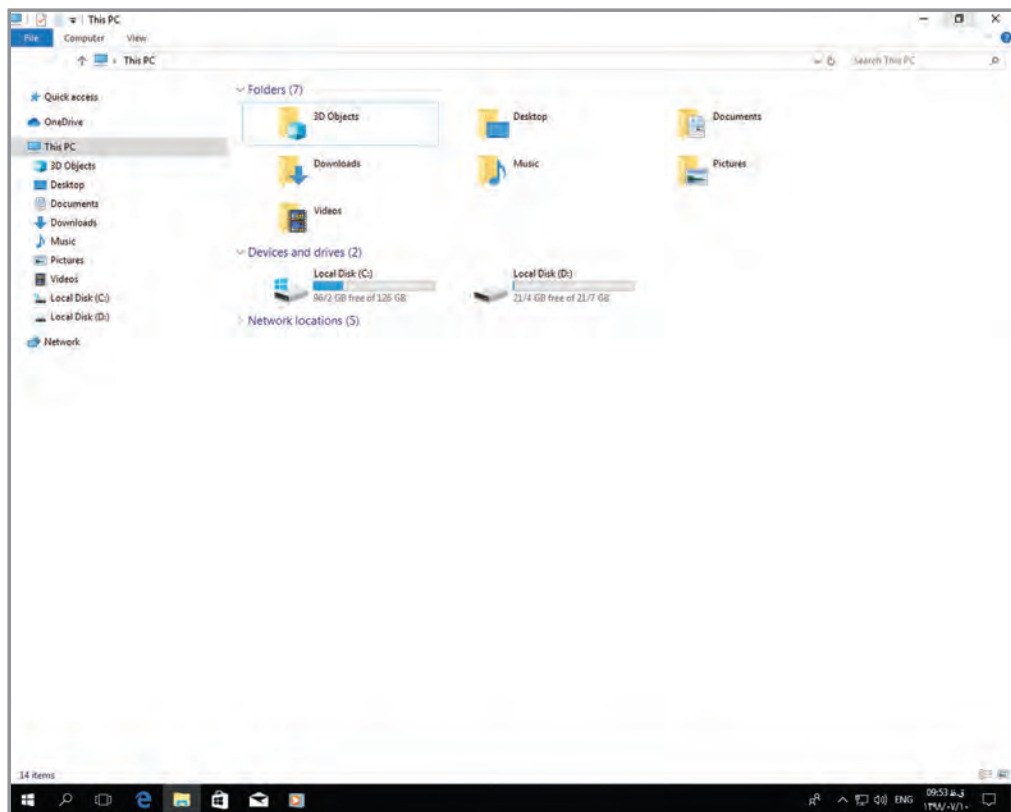
بزرگ کردن پنجره (Maximize)

در صورتی که اندازه پنجره کوچک باشد، می‌توانید اندازه پنجره را بزرگ کرده (تمام صفحه) تا بتوانید آن را بهتر مشاهده کنید. برای بزرگ کردن اندازه پنجره، بر روی علامت در نوار عنوان کلیک کنید. حالا پنجره را در اندازه بزرگ‌تری (تمام صفحه) می‌بینید.


پنجره در حالت کوچک

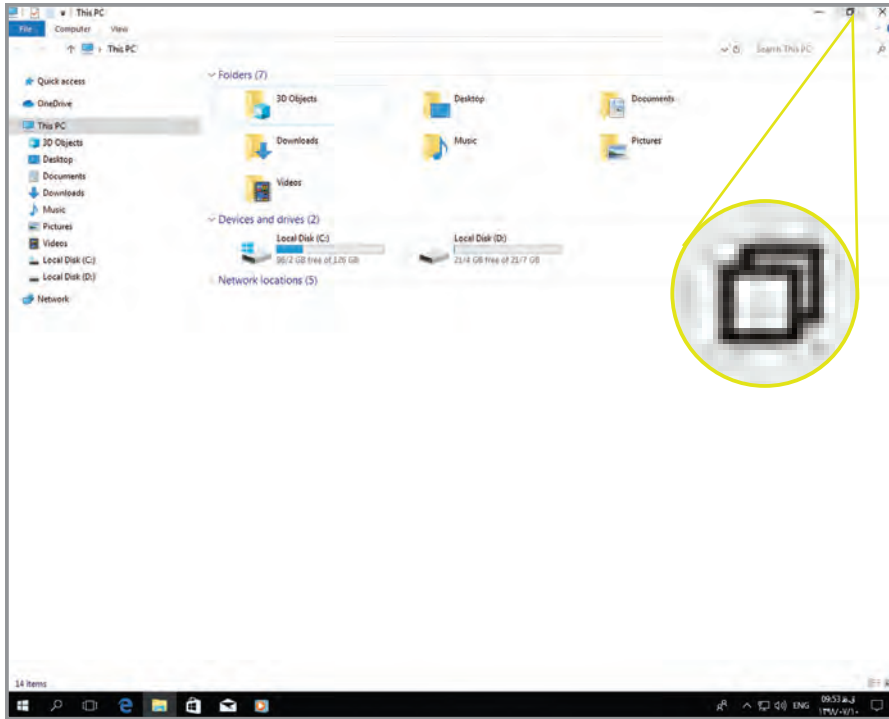


پنجره در حالت بزرگ (تمام صفحه)

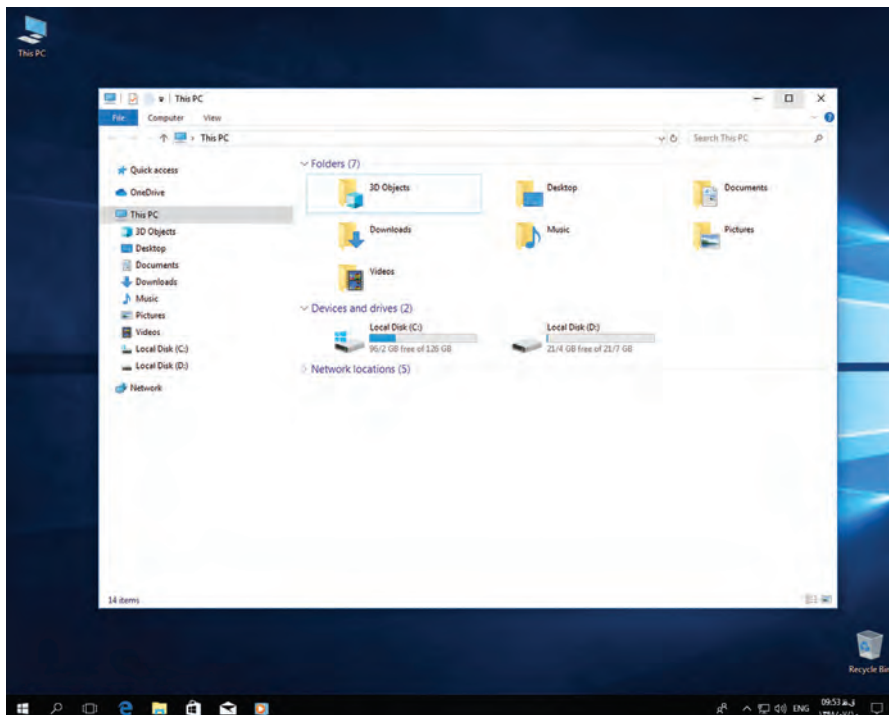


کوچک کردن پنجره (Minimize)

برای کوچک کردن پنجره، اشاره‌گر ماوس را بر روی علامت  قرار داده و بر روی آن کلیک کنید. همان‌طور که می‌بینید اندازه پنجره کوچک می‌شود.



پنجره در حالت
بزرگ (تمام صفحه)



پنجره در حالت
کوچک

جابه‌جا کردن پنجره‌ها (Move)

برخی اوقات می‌خواهید پنجره‌ای که در حالت کوچک قرار دارد را در میزکار اندکی جابه‌جا کنید. برای جابه‌جا کردن پنجره به روش زیر عمل کنید:

- ۱- ابتدا اشاره‌گر ماوس را بر روی نوار عنوان قرار دهید.
 - ۲- کلید سمت چپ ماوس را فشار داده و نگه دارید و با حرکت دادن ماوس، پنجره را به محل دلخواه ببرید.
 - ۳- حالا کلید سمت چپ ماوس را رها کنید. با این کار، پنجره در محل دلخواه قرار می‌گیرد.
- به فشار دادن و نگهداشتن کلید سمت چپ ماوس و کشیدن و رها کردن آن، (Drag and Drop) می‌گویند.

به پنجره‌ای که با آن کار می‌کنید، **پنجره فعال** می‌گویند.

بیشتر بدانید

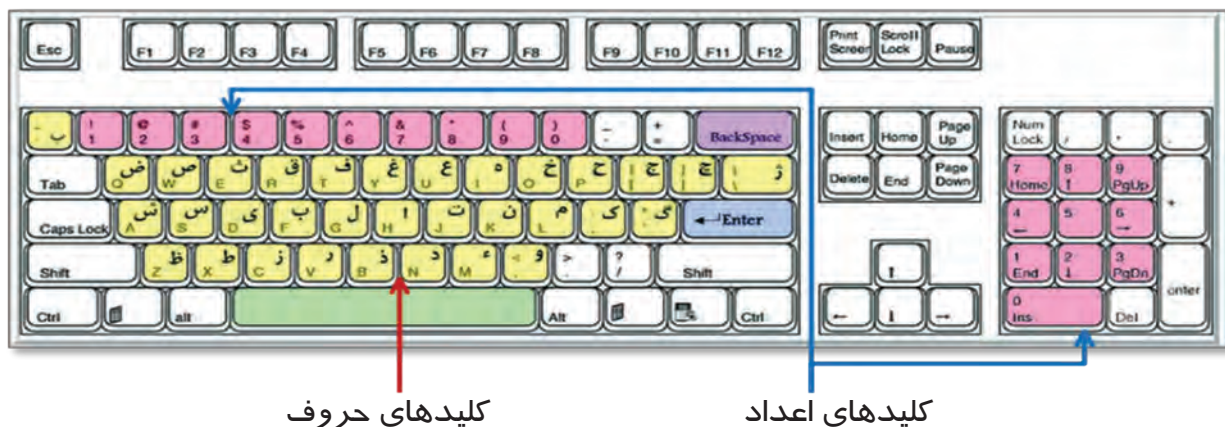
تمرین

- ۱- نماد Recycle Bin را باز کنید و آن را در اندازه دلخواه قرار دهید.
- ۲- نماد This PC را باز کرده و در صفحه جابه‌جا کنید.
- ۳- نماد Recycle Bin و This PC را در نوار وظیفه مخفی کنید.
- ۴- هر کلمه را به واژه انگلیسی آن وصل کنید.

Window ●	دوبار کلیک ●
Close ●	بازکردن ●
Double Click ●	بزرگ کردن ●
Open ●	پنجره ●
Maximize ●	بستن ●

آشنایی با صفحه کلید (Keyboard)

صفحه کلید هم مانند ماوس یکی از اجزای رایانه است. صفحه کلید دارای کلیدهای مختلفی است که به وسیله آن می‌توانید حروف، کلمات، اعداد و علامت‌های نوشتاری را تایپ کنید. در شکل زیر، می‌توانید کلیدهای مختلف صفحه کلید را ببینید.

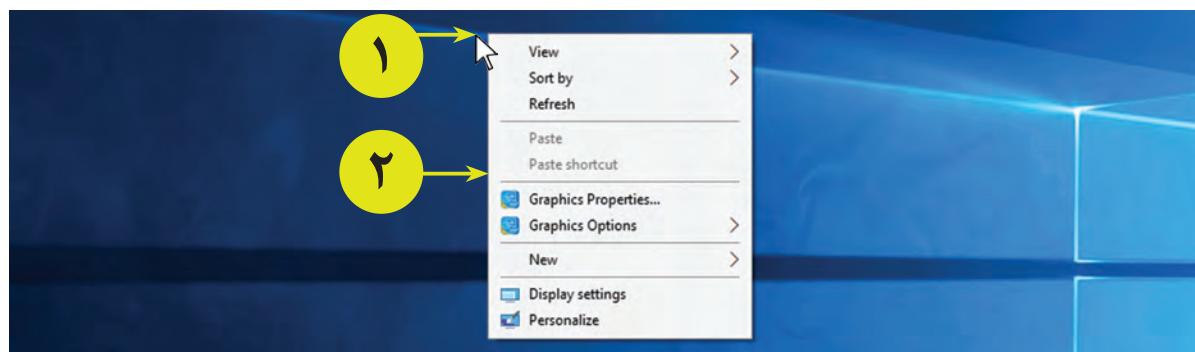


ایجاد پوشه (Folder)

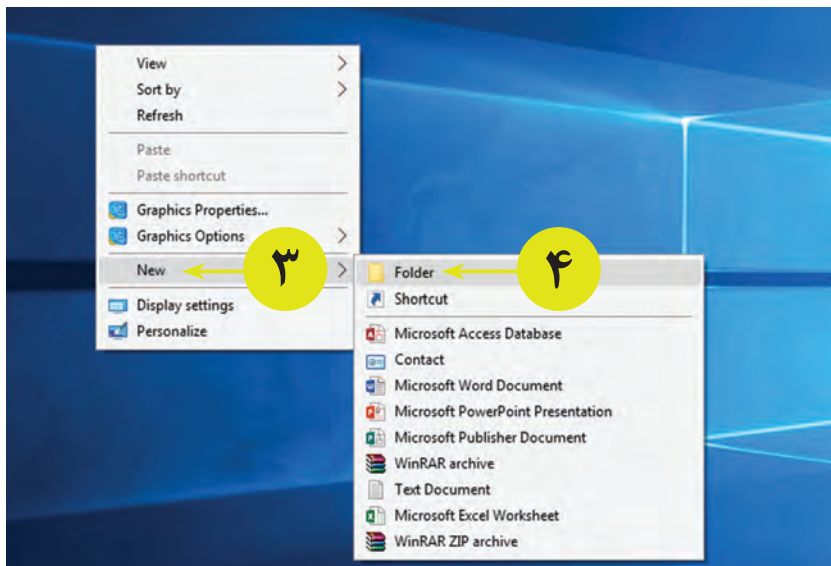
گاهی اوقات برنامه‌ها، فیلم‌ها، تصاویرها و مطالب زیادی در رایانه دارید. این مسئله باعث می‌شود پیدا کردن آنها برای شما بسیار سخت و وقت‌گیر شود. برای منظم کردن و دسترسی سریع‌تر به برنامه‌ها و ... می‌توانید آنها را دسته‌بندی کرده و در پوشه قرار دهید. در رایانه، پوشه‌ها را به صورت نمادهای زرد رنگ مشاهده می‌کنید.

برای ایجاد یک پوشه، مراحل زیر را انجام دهید:

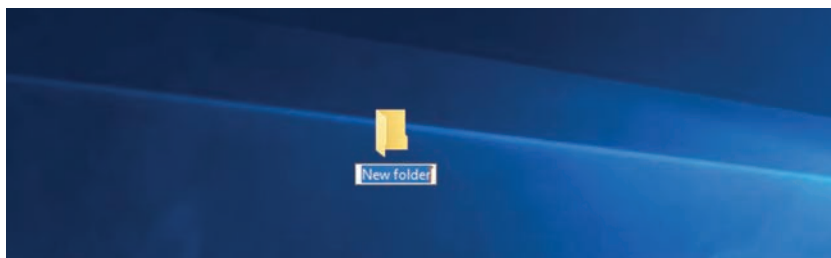
- ۱- اشاره‌گر ماوس را در فضای خالی میزکار قرار دهید.
- ۲- حالا یک بار کلید سمت راست ماوس را فشار دهید. با انجام این کار، لیستی در مقابل شما باز می‌شود که گزینه‌های مختلفی دارد. به فشردن کلید سمت راست ماوس، **کلیک راست (Right Click)** می‌گویند.



- ۳- از لیست باز شده، بر روی گزینه **New**، کلیک کنید. لیست دیگری در مقابل شما باز می‌شود.
- ۴- گزینه **Folder** را پیدا کرده و روی آن کلیک کنید.

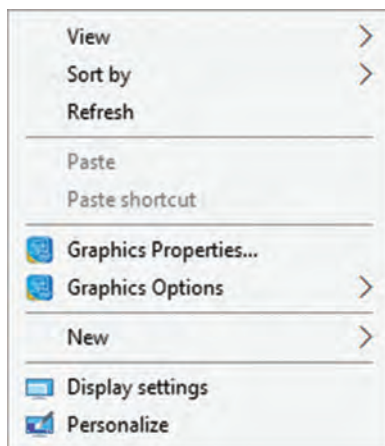


با این کار، بر روی میزکار شما پوشه‌ای با نام **New Folder** ایجاد می‌شود. در این لحظه، نام پوشه به رنگ آبی است و می‌توانید به دلخواه نامی برای آن تایپ کنید.



به لیستی که پس از کلیک راست بر روی صفحه نمایش مشاهده می‌کنید، منوی میان‌بر (**Shortcut menu**) می‌گویند.

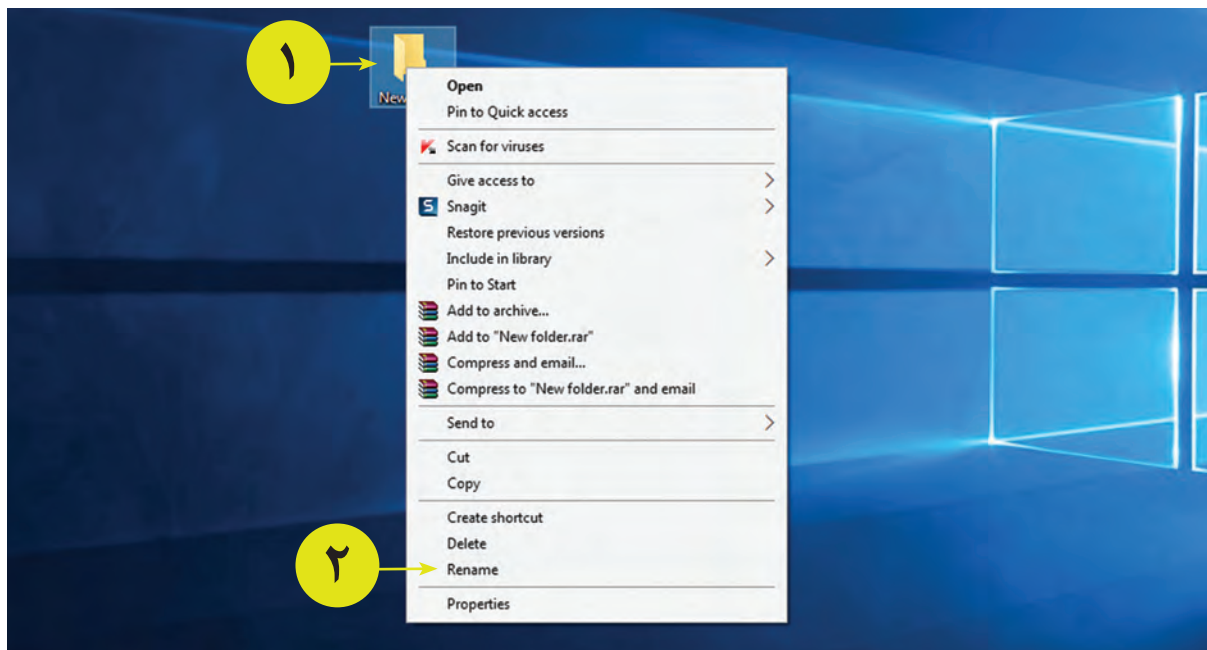
بیشتر بدانید



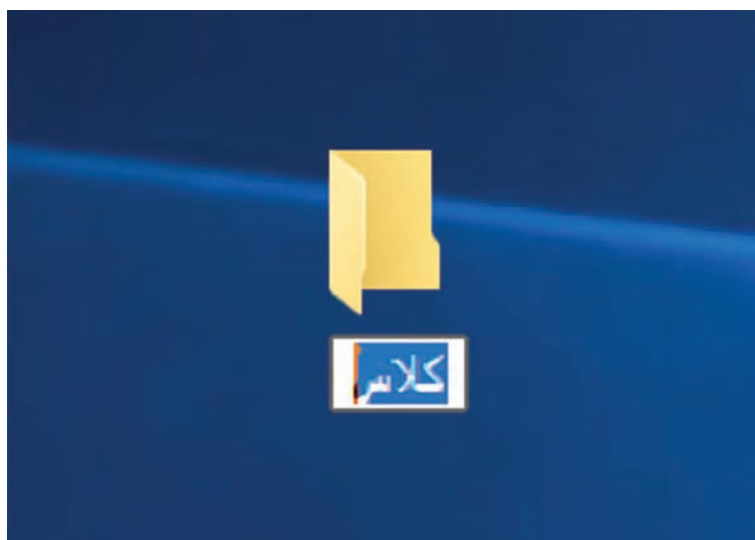
تغییر نام پوشه (Rename)

برخی اوقات می‌خواهید نام پوشه‌ای که قبلاً ساخته‌اید را تغییر دهید. برای تغییر نام پوشه مراحل زیر را انجام دهید:

- ۱- اشاره‌گر ماوس را بر روی پوشه قرار داده و روی آن کلیک راست کنید.
- ۲- از لیست باز شده بر روی گزینه تغییر نام (Rename) کلیک کنید.

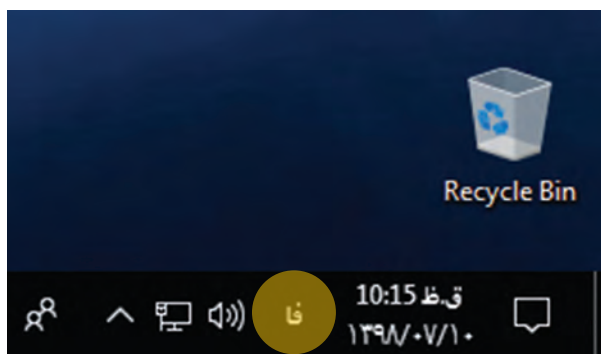


همان‌طور که در تصویر می‌بینید نام قبلی پوشه (در این مثال New Folder) آبی رنگ می‌شود. اکنون می‌توانید برای این پوشه نام جدیدی به دلخواه تایپ کنید (برای مثال: کلاس).

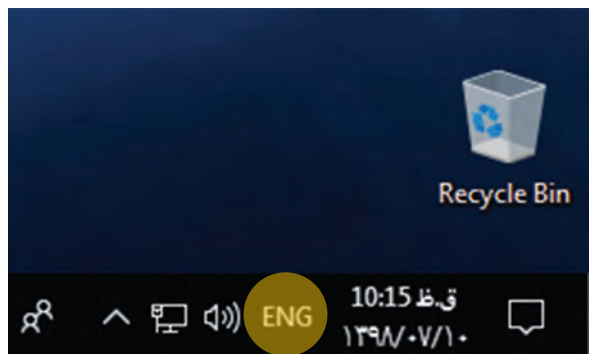


تغییر زبان تایپ

برای تغییر زبان تایپ به فارسی و یا انگلیسی دکمه‌های **Shift** + **Alt** صفحه کلید را همزمان فشار دهید. همان طور که می‌بینید زبان تایپ رایانه در نوار وظیفه تغییر می‌کند.



زبان تایپ متن در حالت فارسی

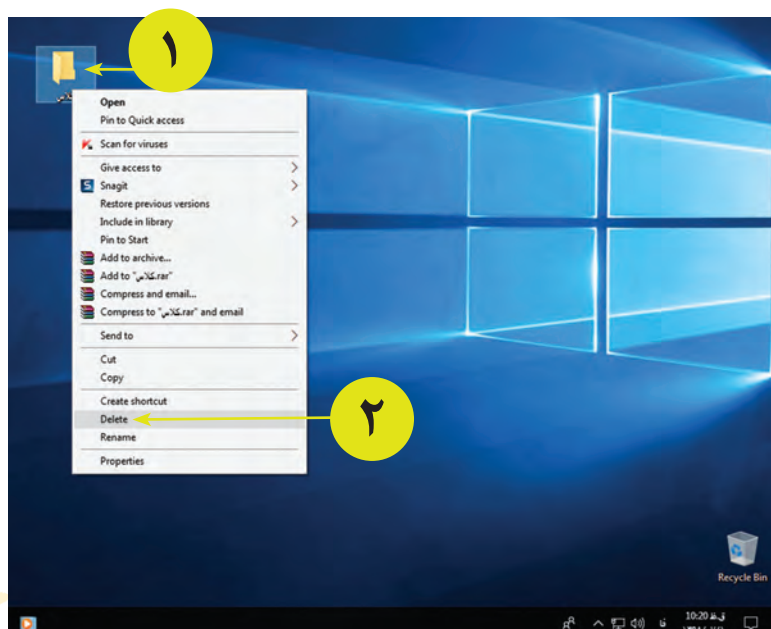


زبان تایپ متن در حالت انگلیسی

حذف پوشه (Delete)

گاهی اوقات به پوشه‌ای که در رایانه ایجاد کرده‌اید نیازی ندارید و می‌خواهید آن را حذف کنید. برای حذف پوشه مراحل زیر را انجام دهید:


۱- روی پوشه‌ای که می‌خواهید آن را حذف کنید (برای مثال: کلاس) کلیک راست کنید. در مقابل شما لیستی باز می‌شود.

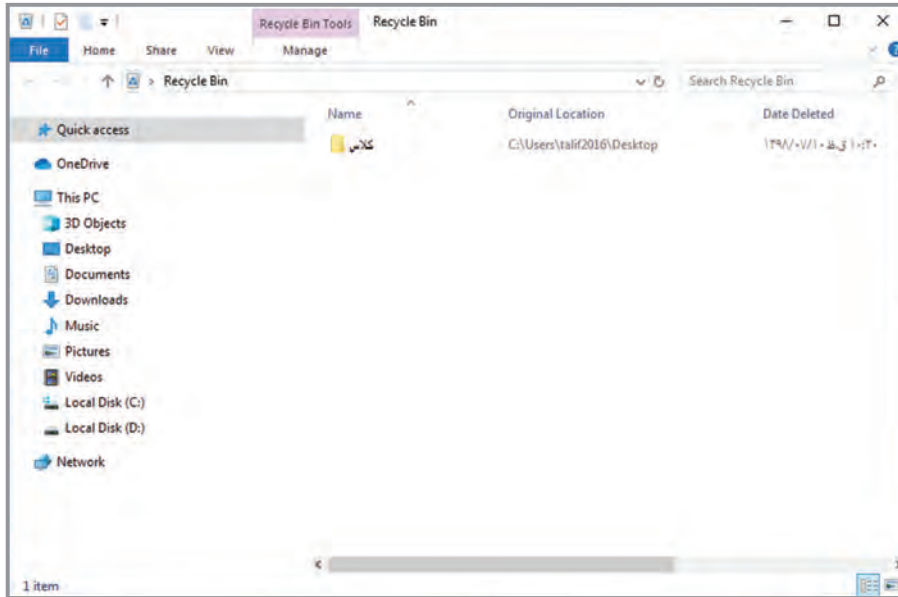


۲- از این لیست، روی گزینه حذف کردن (Delete) کلیک کنید. با این کار پوشه حذف می‌شود و در سطل بازیافت (Recycle Bin) قرار می‌گیرد.

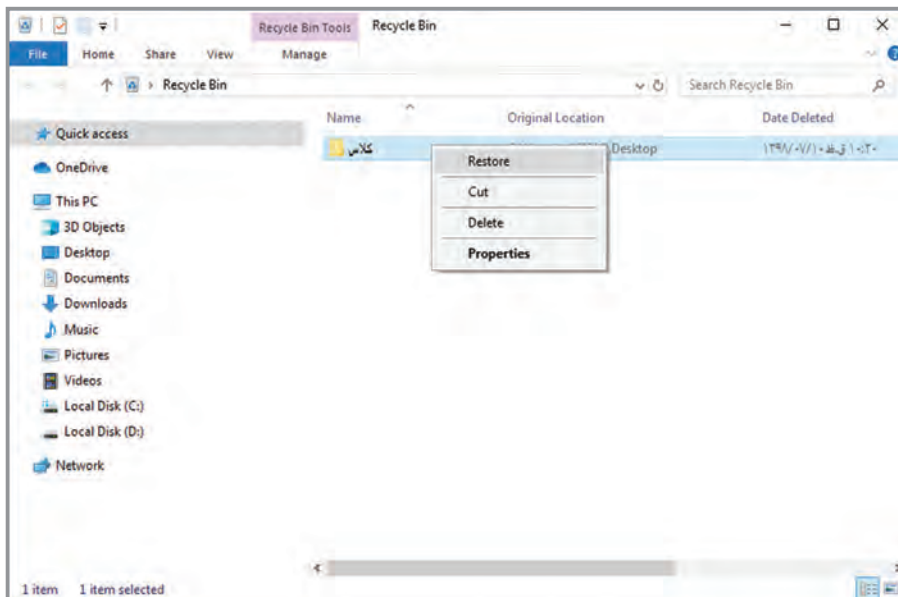


بازیابی پوشه‌ها (Restore)

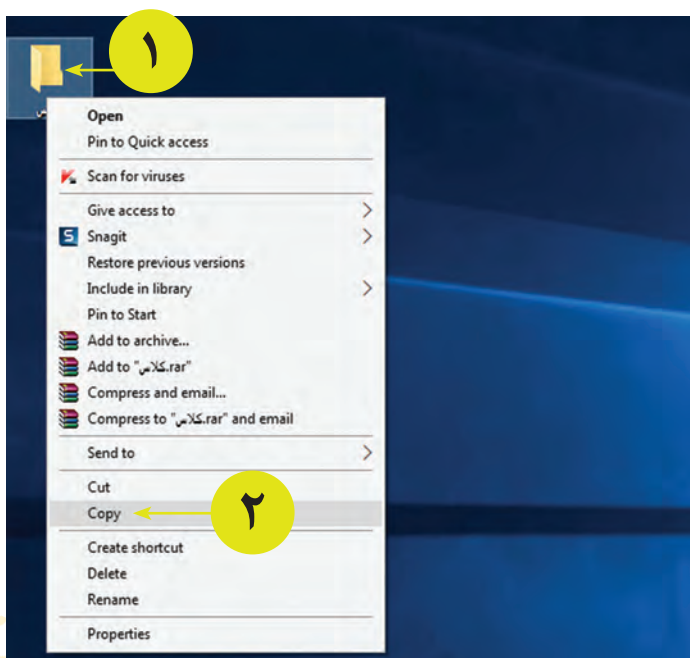
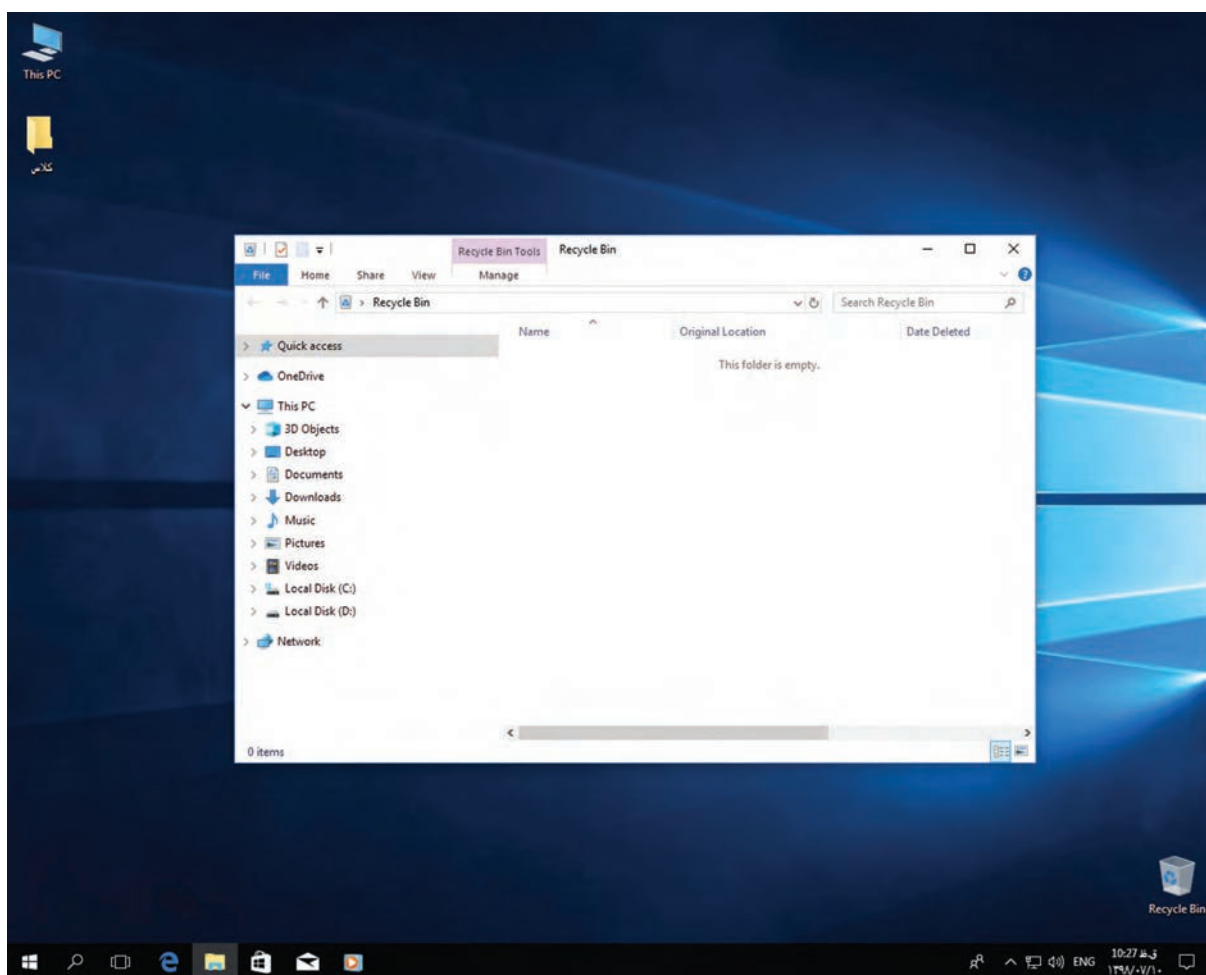
- اگر پوشه‌ای را به اشتباه حذف کردید، می‌توانید دوباره آن را بازگردانید. برای بازیابی پوشه‌ای که حذف کرده‌اید مراحل زیر را انجام دهید:
- ۱- در میز کار، نماد سطل بازیافت  را پیدا کنید و اشاره‌گر ماوس را بر روی آن قرار دهید.
 - ۲- اکنون روی آن دوبار کلیک کنید تا پنجره سطل بازیافت، باز شود.



- ۳- پوشه کلاس را پیدا کرده و روی آن کلیک راست کنید. لیستی مقابل شما باز می‌شود.
- ۴- از لیست باز شده، بر روی گزینه بازیابی (Restore) کلیک کنید.



همان طور که مشاهده می کنید پوشه کلاس به میز کار بازگشته است. اکنون پنجره سطل بازیافت را ببندید.

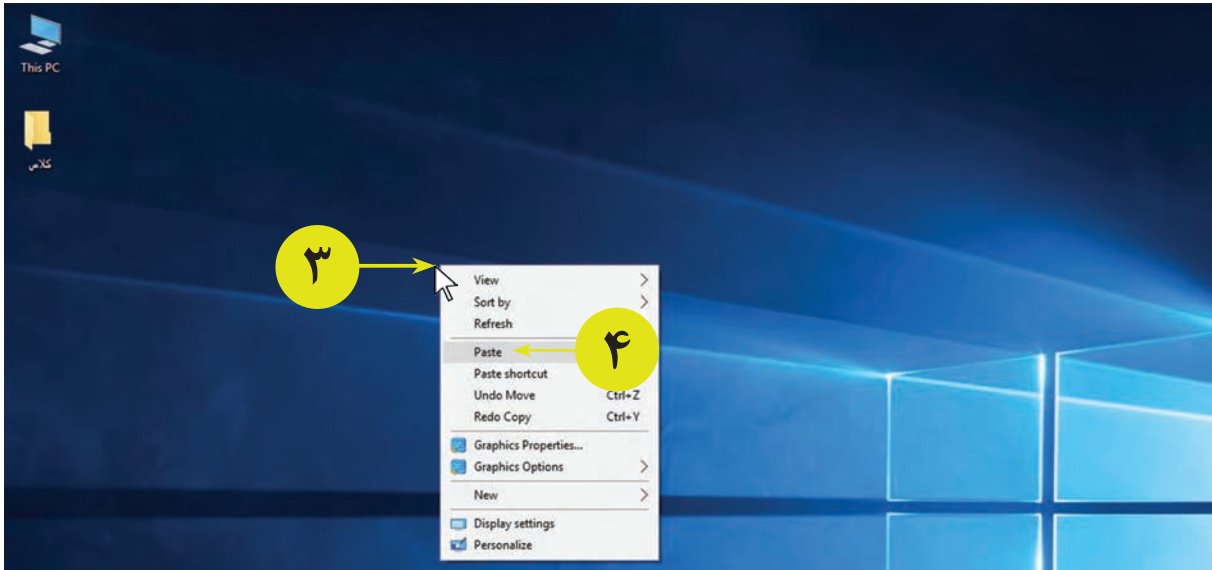


کپی کردن پوشه (Copy)

گاهی اوقات می خواهید از پوشه و اطلاعات داخل آن یک نمونه دیگر داشته باشید. برای مثال می خواهید از پوشه کلاس، نمونه دیگری در میز کار داشته باشید. برای این کار مراحل زیر را انجام دهید:

- ۱- بر روی پوشه کلاس، کلیک راست کنید. لیستی در مقابل شما باز می شود.
- ۲- بر روی گزینه کپی (Copy) کلیک کنید.

- ۳- سپس در میزکار کلیک راست کنید تا لیستی در مقابل شما باز شود.
- ۴- در آخر بر روی گزینه چسباندن (Paste)، کلیک کنید.



اکنون می‌توانید نام پوشه جدید را با استفاده از گزینه تغییر نام (Rename)، به مدرسه تغییر دهید.

همان‌طور که مشاهده می‌کنید، در میزکار یک نمونه و نسخه جدید دیگری از پوشه کلاس ایجاد شده است.

تمرین

- ۱- با استفاده از روشی که آموختید، دو پوشه ایجاد کنید. نام پوشه اول را «درس» و نام پوشه دوم را «رایانه» بگذارید.
- ۲- پوشه درس را حذف کنید.
- ۳- پوشه «رایانه» را حذف و سپس بازیابی کنید.

- ۴- از پوشه «رایانه»، یک نمونه دیگر کپی کنید.
- ۵- سپس نام پوشه «رایانه» را به «معلم» تغییر دهید.
- ۶- هر کلمه را به واژه انگلیسی آن وصل کنید.

Recycle Bin ●

● تغییر نام

Delete ●

● حذف کردن

New ●

● سطل بازیافت

Folder ●

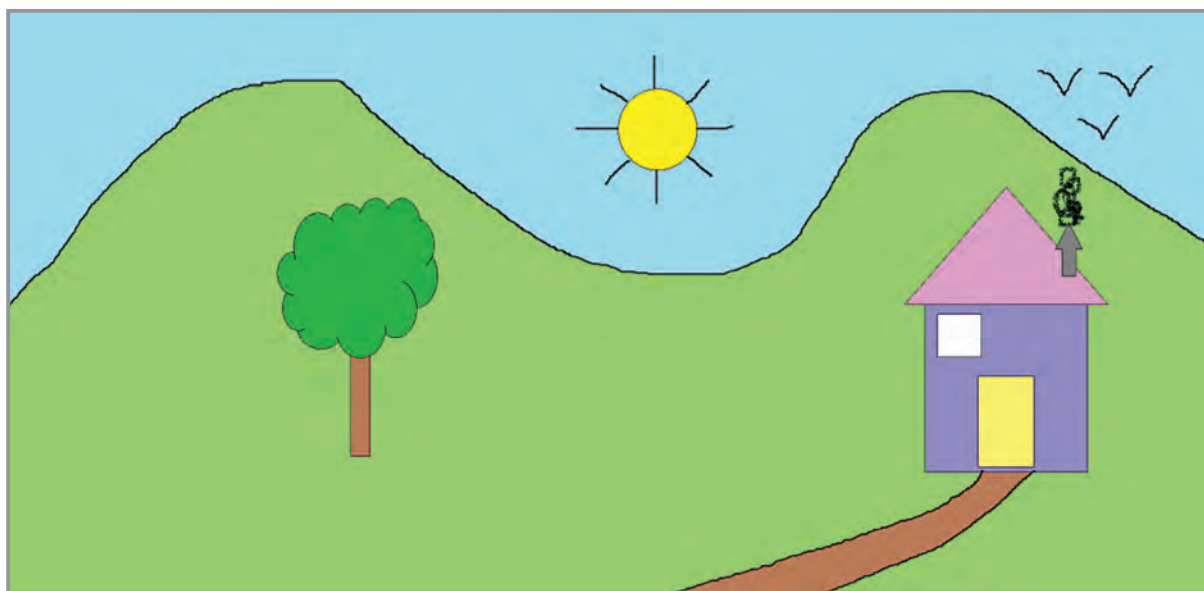
● پوشه

Rename ●

● جدید

آشنایی با برنامه نقاشی (Paint)


در رایانه از برنامه‌ها و نرم‌افزارهای گوناگونی برای انجام کارهای مختلف استفاده می‌شود. یکی از آنها نرم‌افزار نقاشی (Paint) است که برای نقاشی کردن و رنگ‌آمیزی به کار می‌رود. به تصویر زیر نگاه کنید.

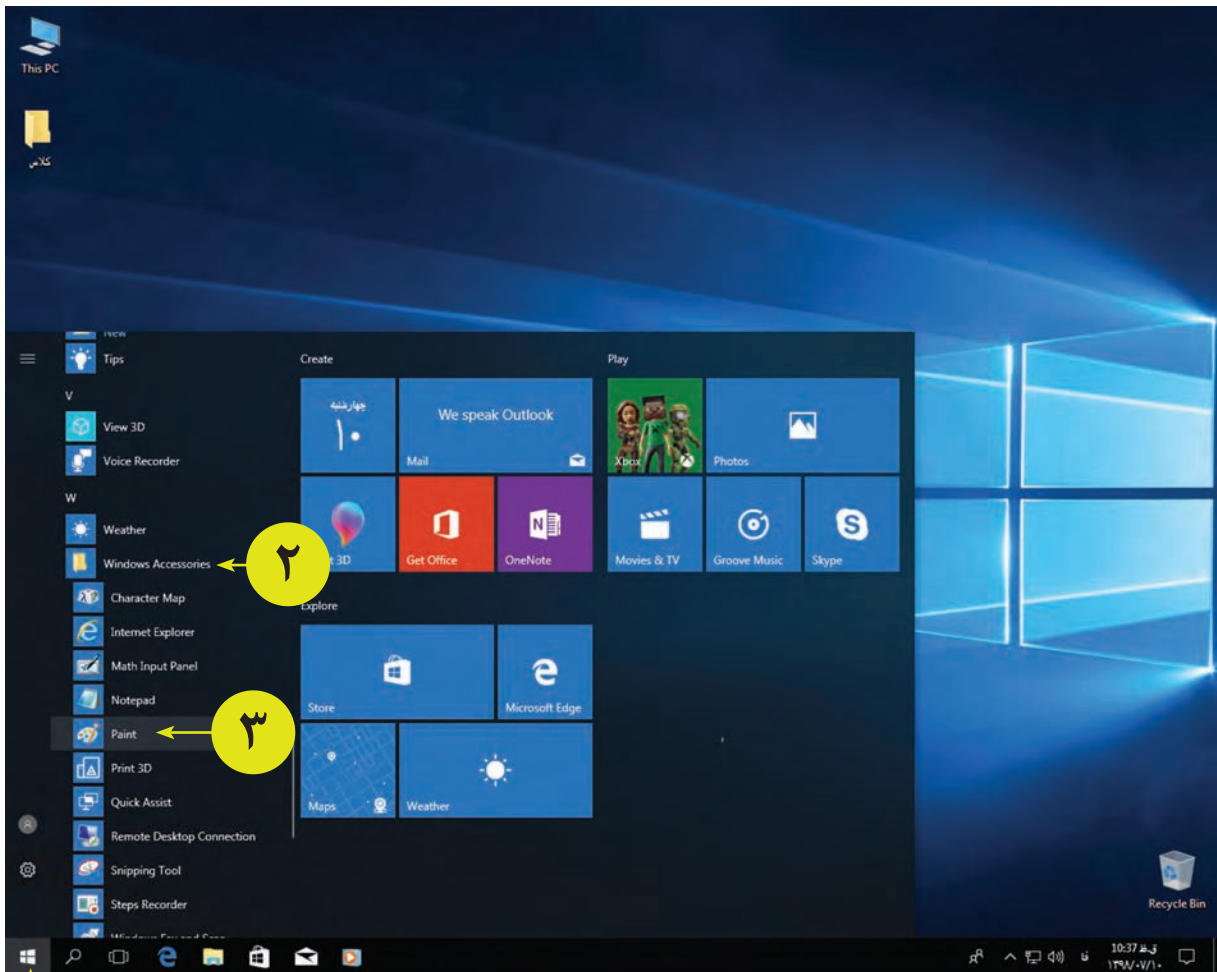


آیا می‌توانید این نقاشی را با رایانه بکشید؟
می‌خواهیم به همراه شما، این نقاشی را با استفاده از برنامه نقاشی بکشیم.

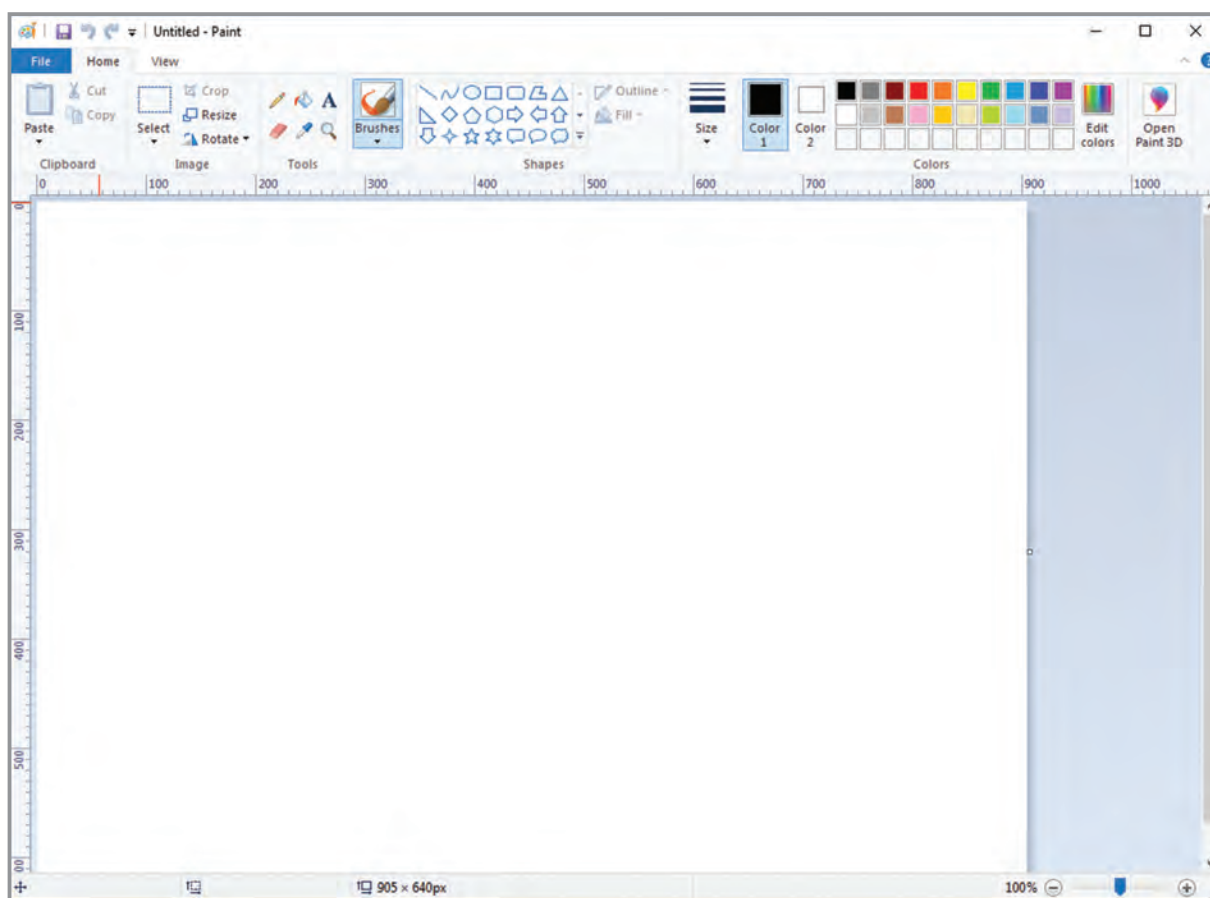
باز کردن برنامه نقاشی (Open)

برای اجرای برنامه نقاشی، مراحل زیر را انجام دهید:

- ۱- بر روی نماد شروع  کلیک کنید.
- ۲- مطابق شکل بر روی گزینه Windows Accessories کلیک کنید.
- ۳- از لیست باز شده، بر روی برنامه نقاشی (Paint) کلیک کنید.



پس از اینکه برنامه نقاشی باز شد، محیط کاری صفحه بعد را مشاهده می کنید. در این محیط می توانید نقاشی و رنگ آمیزی کنید.

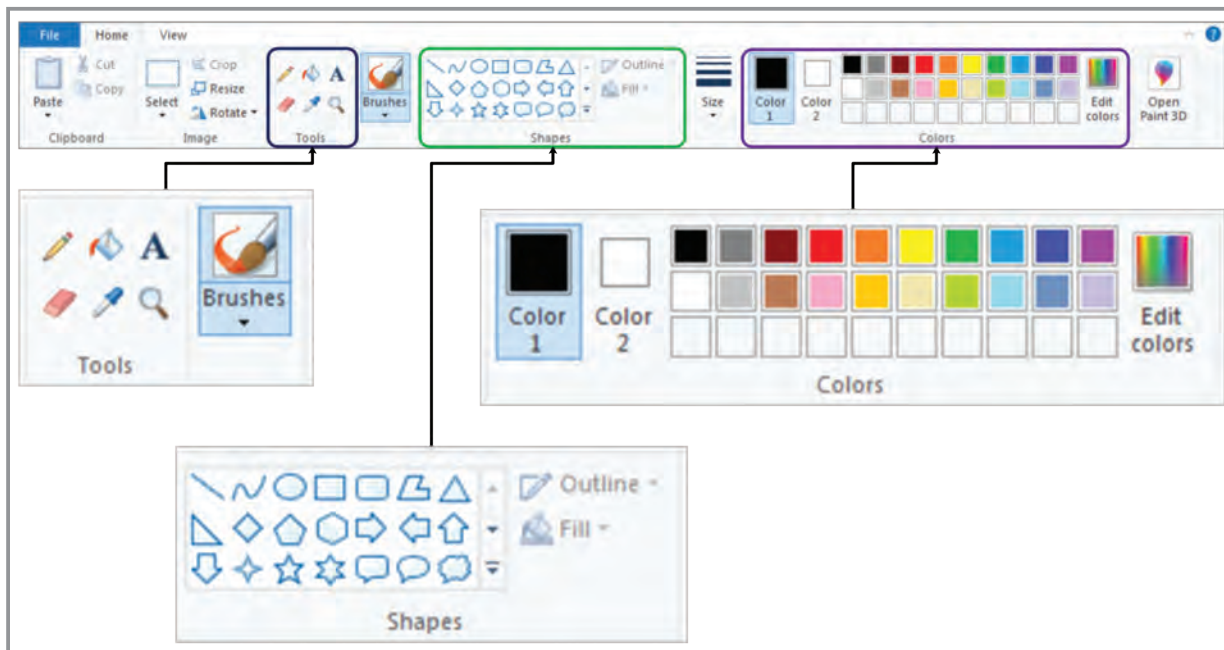


در نوار بالای پنجره، سه زبانه File، Home و View را مشاهده می‌کنید. در هر زبانه، ابزارهای مختلفی وجود دارد.



آشنایی با زبانه Home

این زبانه دارای ابزارهایی است که با استفاده از آنها می‌توانید طراحی، نقاشی، رنگ‌آمیزی و تایپ متن را انجام دهید. در این زبانه گروه‌هایی مانند Shapes & Colors, Tools وجود دارد.



کشیدن اولین نقاشی با برنامه نقاشی

همان طور که می بینید در نقاشی صفحه ۲۳ چیزهای زیادی مانند خانه، درخت، خورشید و ... وجود دارد. تمامی اینها را می توانید با استفاده از ابزارهایی که در برنامه نقاشی وجود دارد، بکشید.

کشیدن خانه

همان طور که می بینید این خانه از دیوار، در، پنجره، سقف و دودکش تشکیل شده است. تمامی قسمت‌های این خانه با استفاده از شکل‌های هندسی کشیده شده‌اند. برای مثال دیوارها و پنجره با استفاده از مربع، در با استفاده از مستطیل، سقف با استفاده از مثلث و دودکش با استفاده از شکل فلش. در برنامه نقاشی ابزاری وجود دارد که به شما کمک می کند اشکال هندسی مختلفی را بکشید.

الف) کار را با کشیدن دیوار خانه شروع کنید. برای این کار به یک مربع نیاز دارید. برای کشیدن مربع از شکل‌هایی که در گروه اشکال (Shapes) وجود دارد، استفاده کنید. برای استفاده از این شکل‌های آماده در برنامه نقاشی، مراحل زیر را انجام دهید:

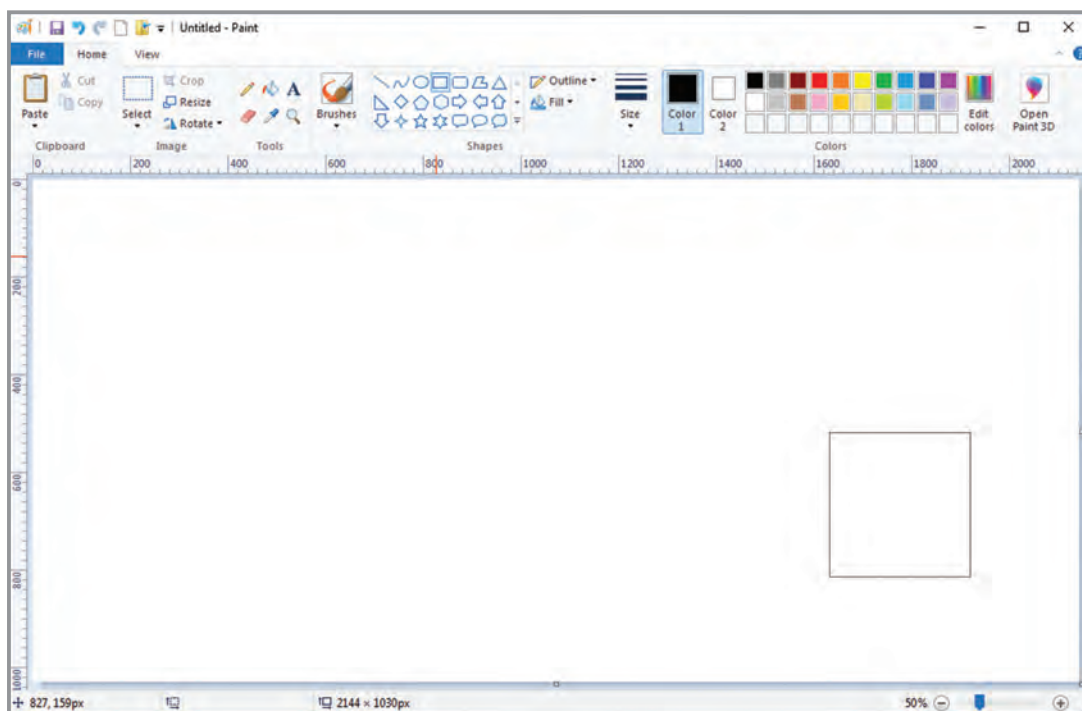
۱- بر روی زبانه Home کلیک کنید.

۲- از بخش شکل‌ها (Shapes)، شکل مستطیل را انتخاب کنید.

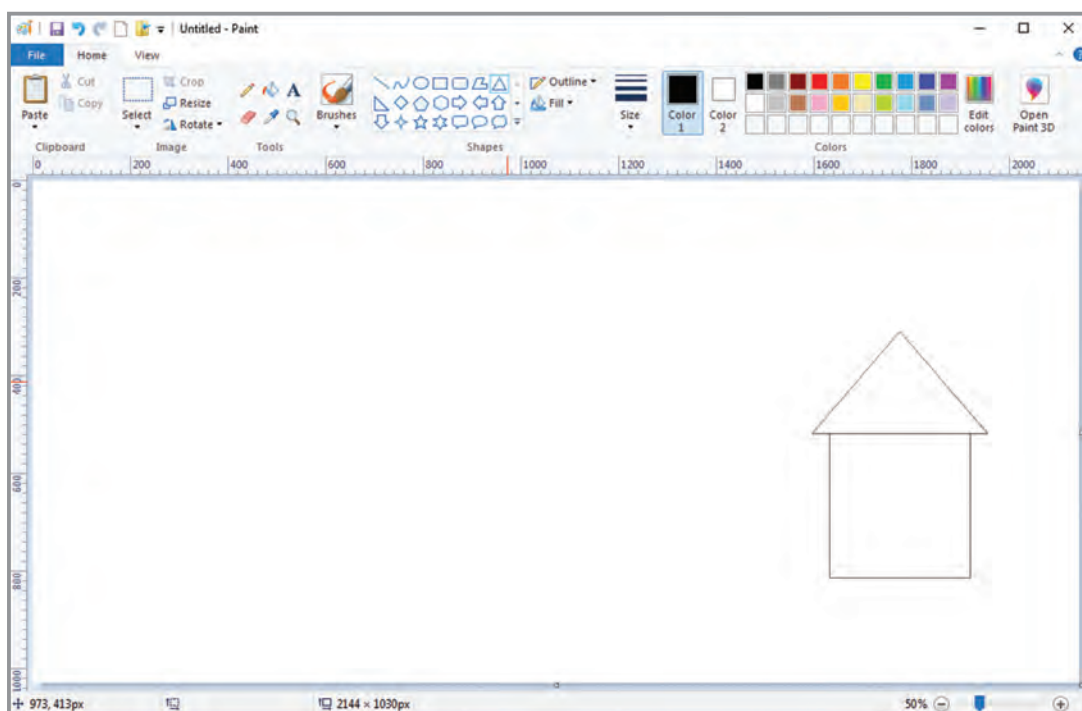


۳- اشاره گر ماوس را بر روی محل دلخواه، در صفحه کاری قرار دهید.

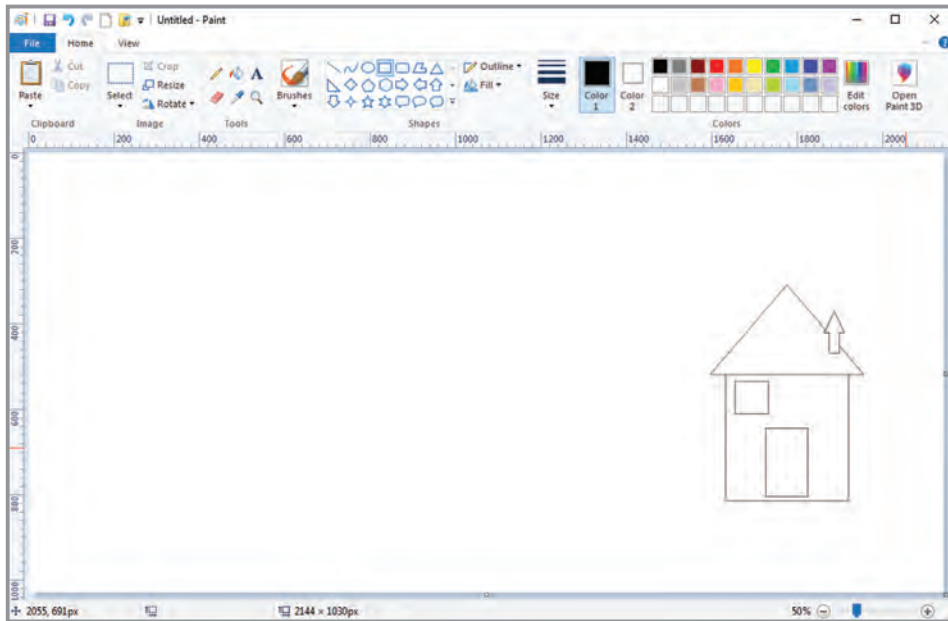
۴- حالا کلید سمت چپ ماوس را فشار داده و نگه دارید و با حرکت دادن ماوس، شکل را به اندازه دلخواه بکشید. پس از کشیدن شکل، کلید ماوس را رها کنید (عمل کشیدن و رها کردن).



ب) اکنون نوبت کشیدن سقف خانه است. برای این کار، شکل مثلث را از گروه شکل‌ها انتخاب کرده و همانند مربع، با استفاده از عمل کشیدن و رها کردن، آن را در صفحه بکشید.



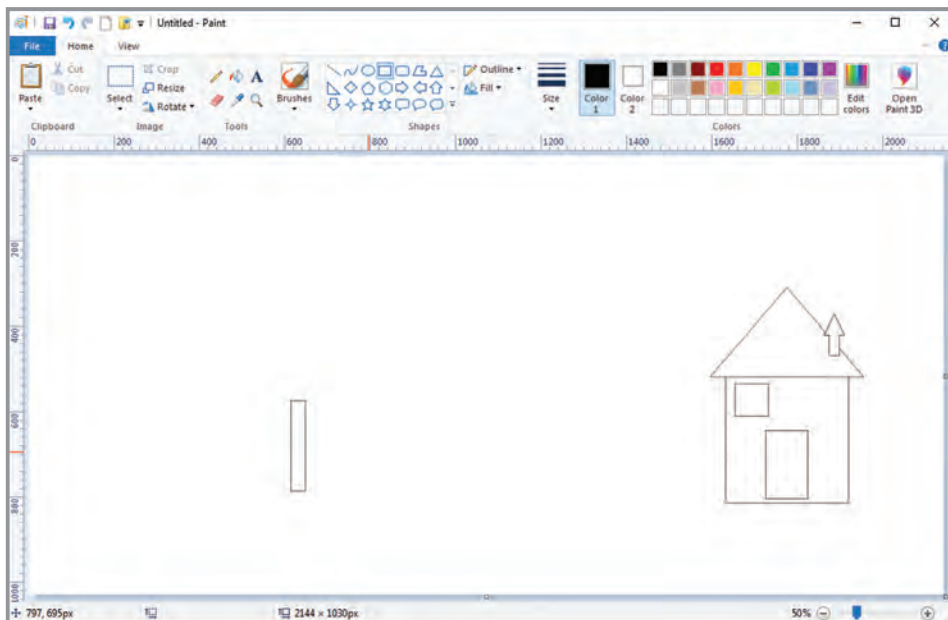
ج) پس از کشیدن دیوار و سقف، حالا به راحتی می‌توانید در، پنجره و دودکش را نیز با انتخاب شکل‌های آماده‌ای که در قسمت اشکال وجود دارد، بکشید.



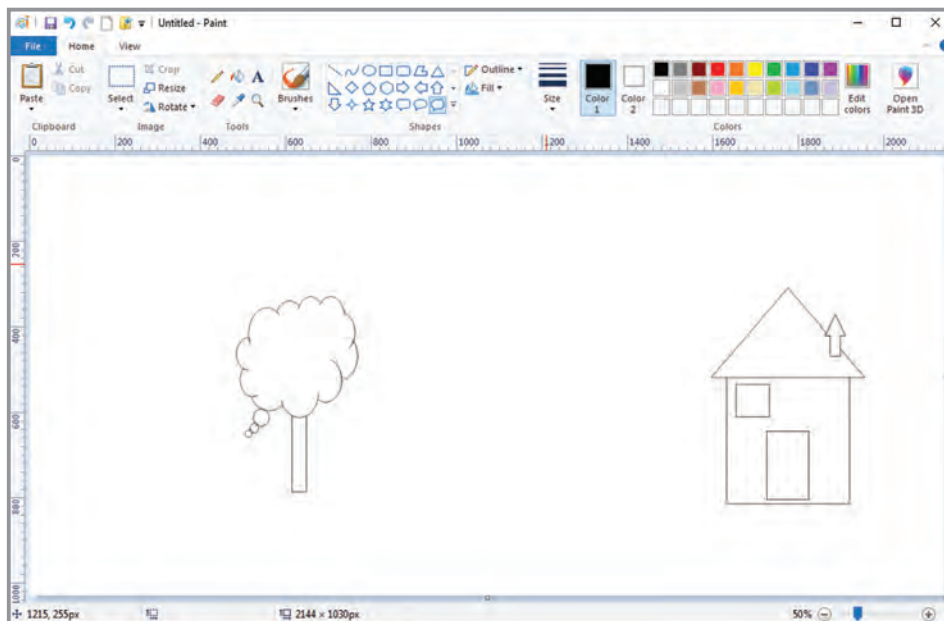
اکنون خانه شما کامل شده است.

کشیدن درخت

همان‌طور که در نقاشی دیدید، درخت از یک تنه، شاخه‌ها و برگ‌ها درست شده است. برای کشیدن تنه درخت، از شکل آماده مستطیل استفاده کنید. برای این کار بر روی شکل مستطیل کلیک کنید و سپس با استفاده از عمل کشیدن و رهاکردن، تنه درخت را در صفحه بکشید.



برای کشیدن شاخه‌ها و برگ‌ها می‌توانید از شکل استفاده کنید.



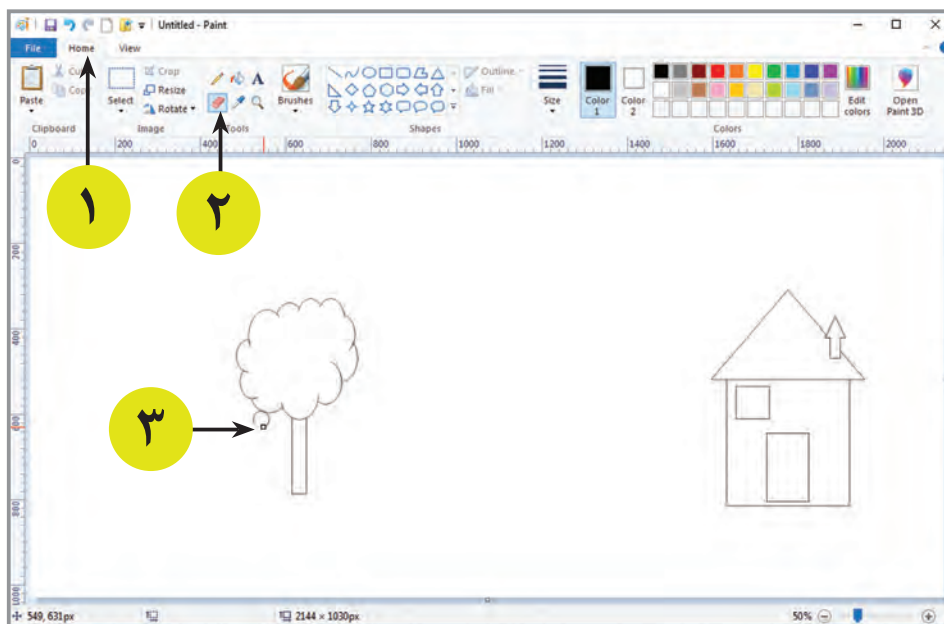
همان‌طور که می‌بینید شکلی را که برای کشیدن شاخه و برگ استفاده کردید، قسمت‌های اضافی دارد. برای حذف کردن آن بخش‌ها شما به یک پاک‌کن (Eraser) نیاز دارید. در برنامه نقاشی یک ابزار به نام پاک‌کن (Eraser) وجود دارد که می‌توانید با استفاده از آن خطوط و رنگ‌ها را پاک کنید.

برای پاک کردن قسمت‌های اضافی، مراحل زیر را انجام دهید:

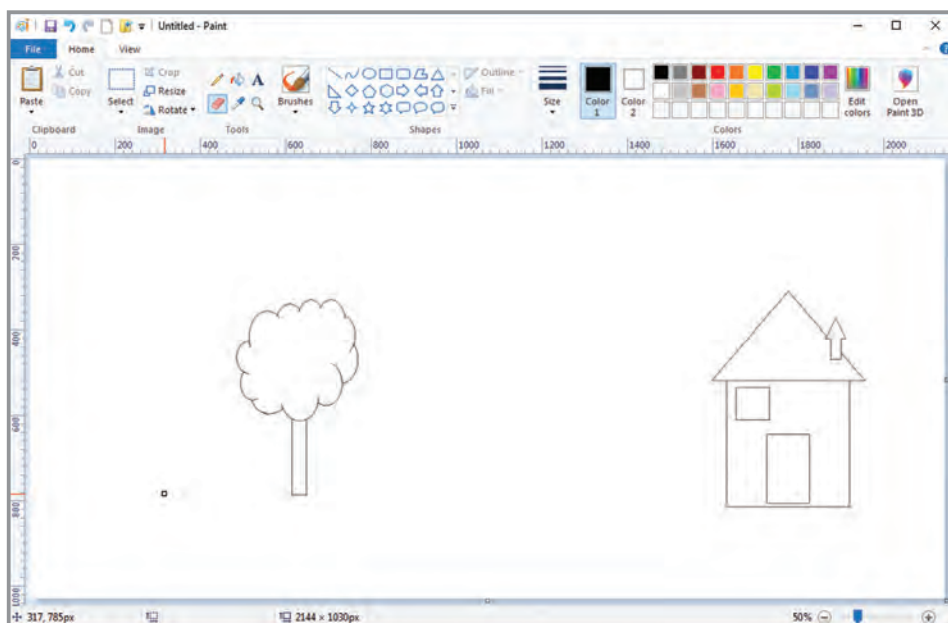
۱- بر روی زبانه Home کلیک کنید.

۲- سپس بر روی ابزار پاک‌کن کلیک کنید.

۳- اشاره‌گر ماوس را روی قسمتی از شکل که می‌خواهید پاک کنید، قرار دهید و کلیک کنید.



می‌بینید که با هر بار کلیک کردن بر روی شکل، آن قسمت شکل پاک می‌شود. برای پاک کردن سریع‌تر خطوط، ابتدا روی قسمتی از شکل کلیک کرده و بدون اینکه کلید سمت چپ ماوس را رها کنید، پاک‌کن را روی بخش‌های موردنظر شکل حرکت دهید.




کشیدن کوه

برای کشیدن کوه دیگر نمی‌توان از شکل‌های هندسی و یا اشکال آماده در برنامه نقاشی استفاده کرد. برای کشیدن کوه باید از ابزاری مانند مداد استفاده کنید که به شما اجازه بدهد شکل کوه را به دلخواه بکشید. در برنامه نقاشی یک ابزار به نام مداد (Pencil) وجود دارد که با آن می‌توانید مثل یک مداد هر شکلی را رسم کنید.

برای کشیدن کوه با ابزار مداد، مراحل زیر را انجام دهید:

۱- بر روی زبانه Home کلیک کنید.

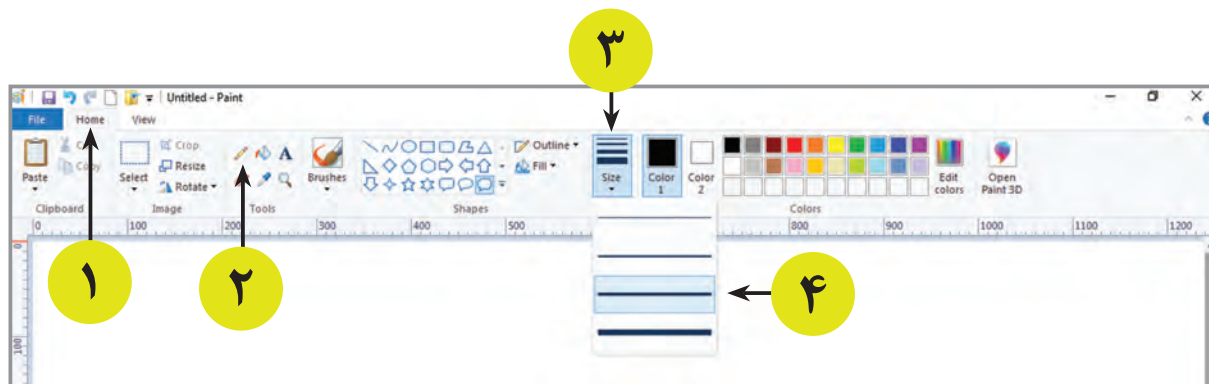
۲- سپس بر روی ابزار مداد  کلیک کنید.



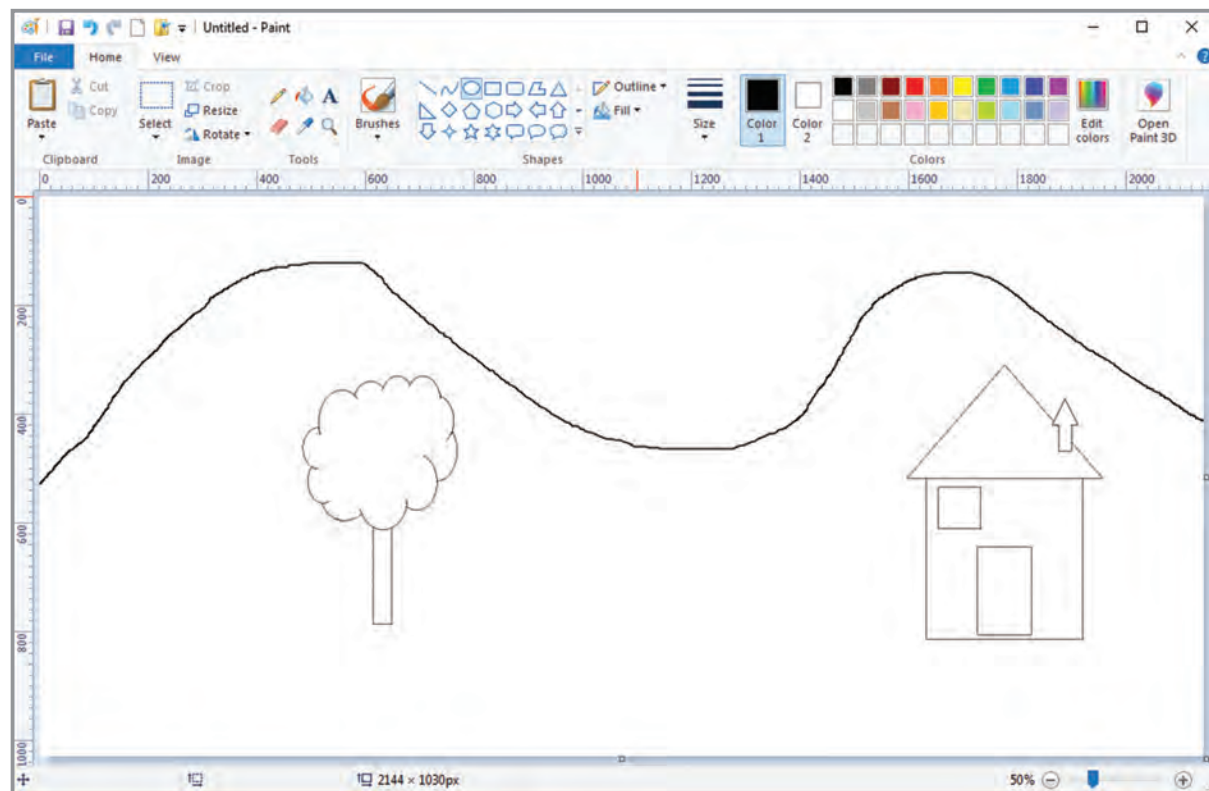
۳- بر روی صفحه کار کلیک کنید و بدون آن که انگشت خود را از روی کلید چپ ماوس بردارید، کوه را به اندازه دلخواه بر روی صفحه بکشید.

اگر بخواهید می‌توانید کوه را با خطوط ضخیم‌تری بکشید. برای تغییر ضخامت خط مداد، می‌توانید به ترتیب زیر عمل کنید.


- ۱- بر روی زبانه Home کلیک کنید.
- ۲- سپس بر روی ابزار مداد کلیک کنید.
- ۳- در ادامه بر روی گزینه اندازه خط (Size) کلیک کنید.
- ۴- از لیست باز شده ضخامت خط را به دلخواه انتخاب کنید.

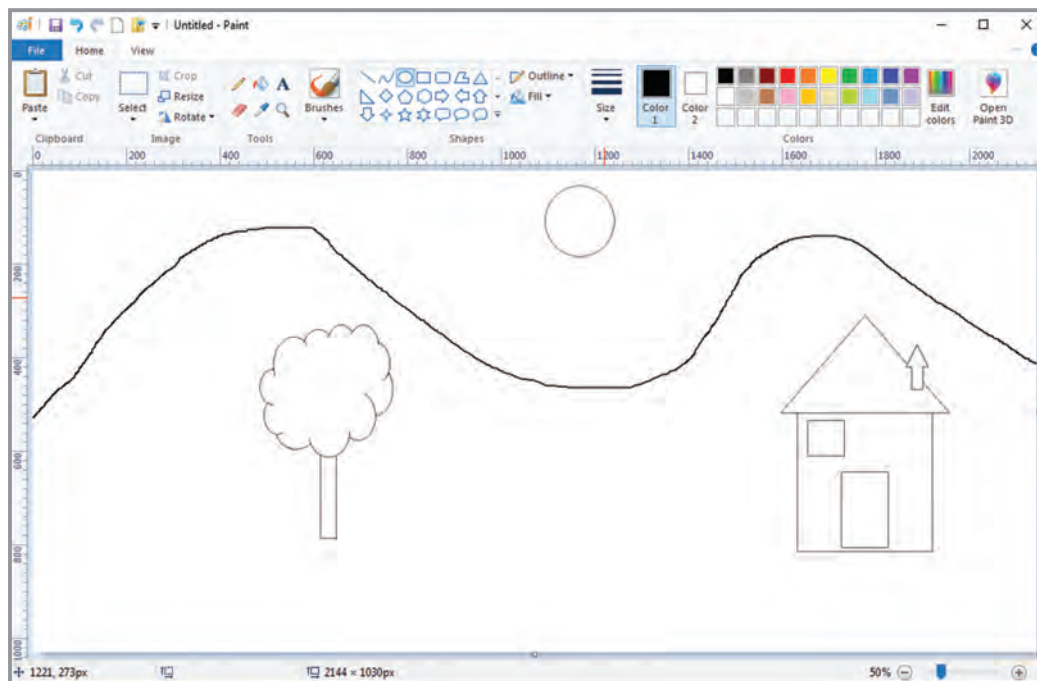


۵- حالا می‌توانید کوه را با ضخامت دلخواه خود بکشید.

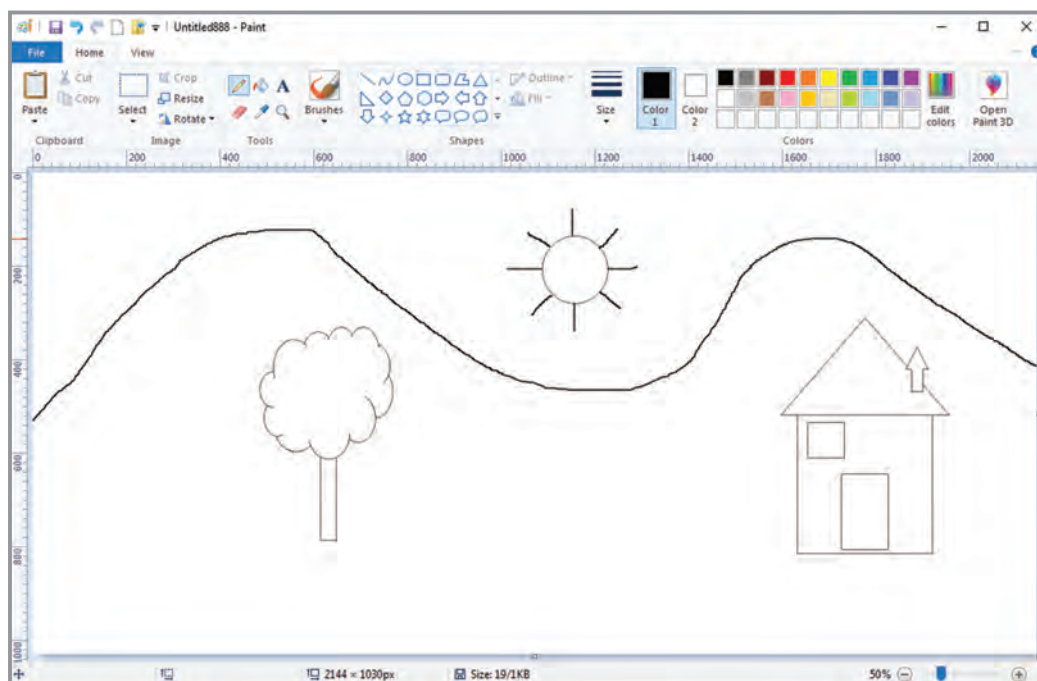


کشیدن خورشید

برای کشیدن خورشید نیز می‌توانید از اشکال آماده برنامه نقاشی استفاده کنید. برای این کار کافی است بر روی شکل  کلیک کرده و یک خورشید به اندازه دلخواه در صفحه بکشید.

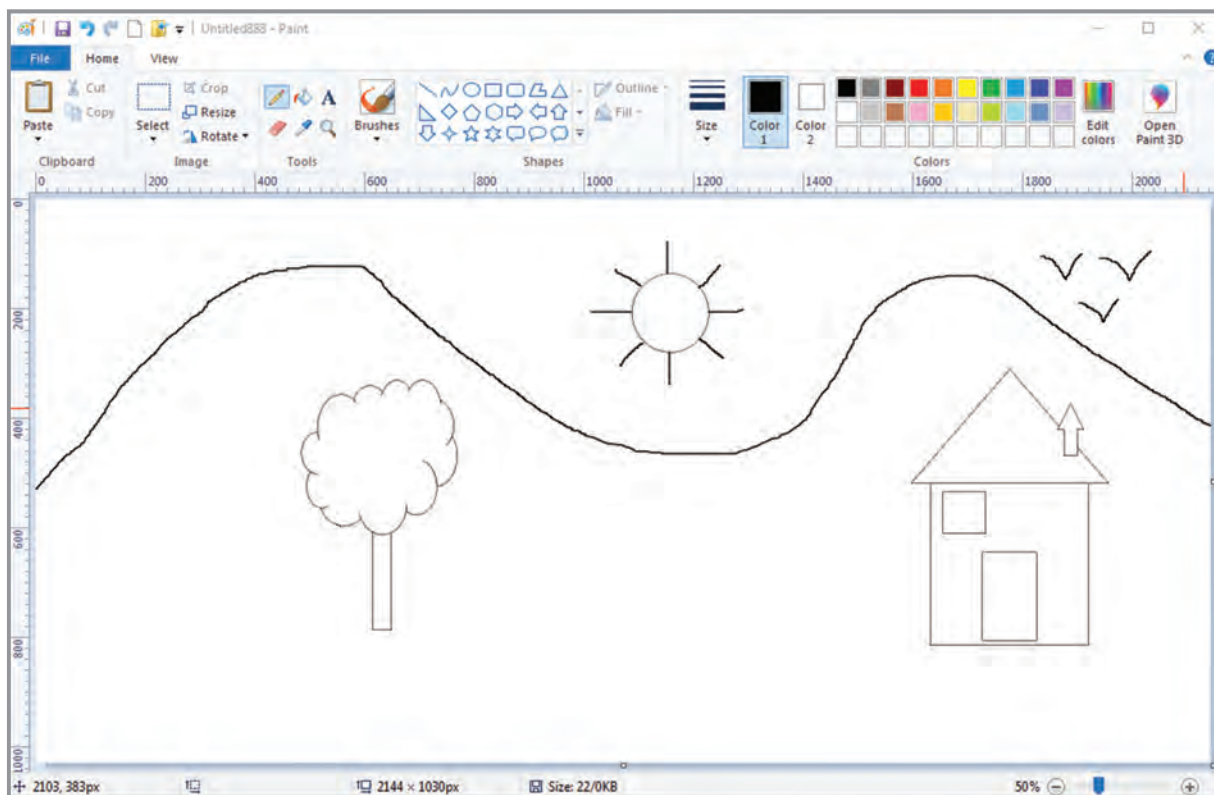


اکنون می‌توانید با ابزار مداد، خطوط دور آن را بکشید.



کشیدن پرندگان و جاده

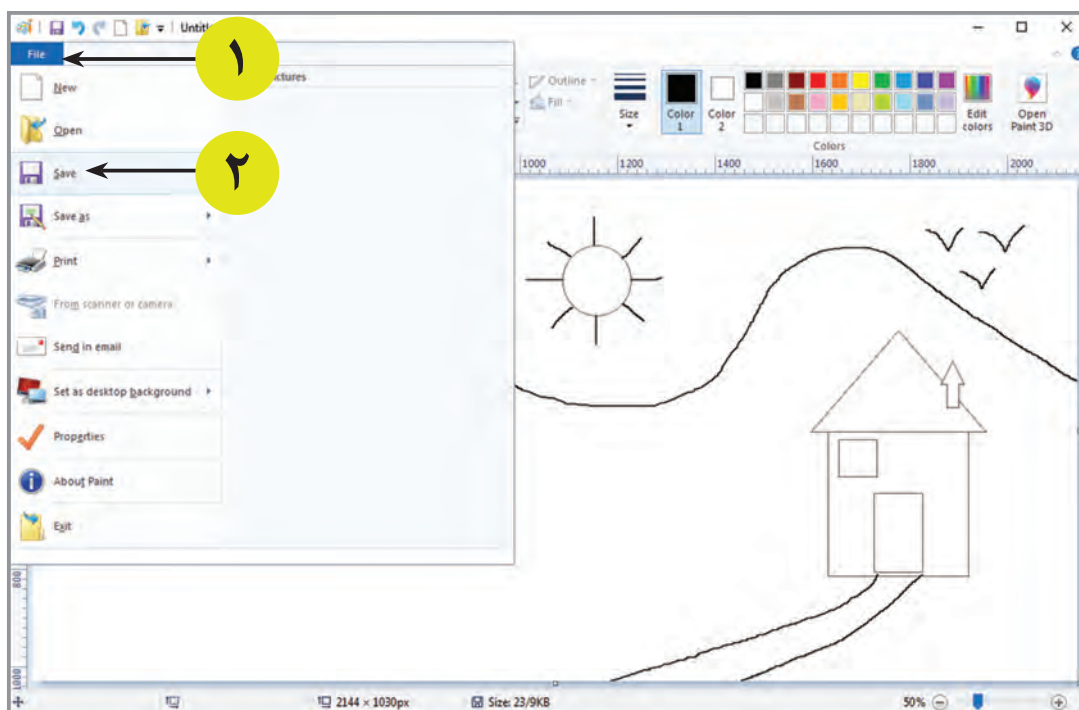
برای کشیدن پرندگان و جاده نیز می‌توانید از ابزار مداد استفاده کنید. توجه داشته باشید که می‌توانید همانند کوه، آنها را با ضخامت دلخواه خود بکشید.



ذخیره فایل نقاشی (Save)

حالا که نقاشی خود را کشیدید، می‌توانید آن را ذخیره کنید. ذخیره کردن نقاشی به شما کمک می‌کند که هرگاه خواستید آن را باز کرده و مشاهده کنید و یا تغییراتی در آن ایجاد کنید. برای ذخیره نقاشی مراحل زیر را انجام دهید:

- ۱- روی زبانه File کلیک کنید.
- ۲- از زبانه File، بر روی گزینه ذخیره (Save) کلیک کنید.

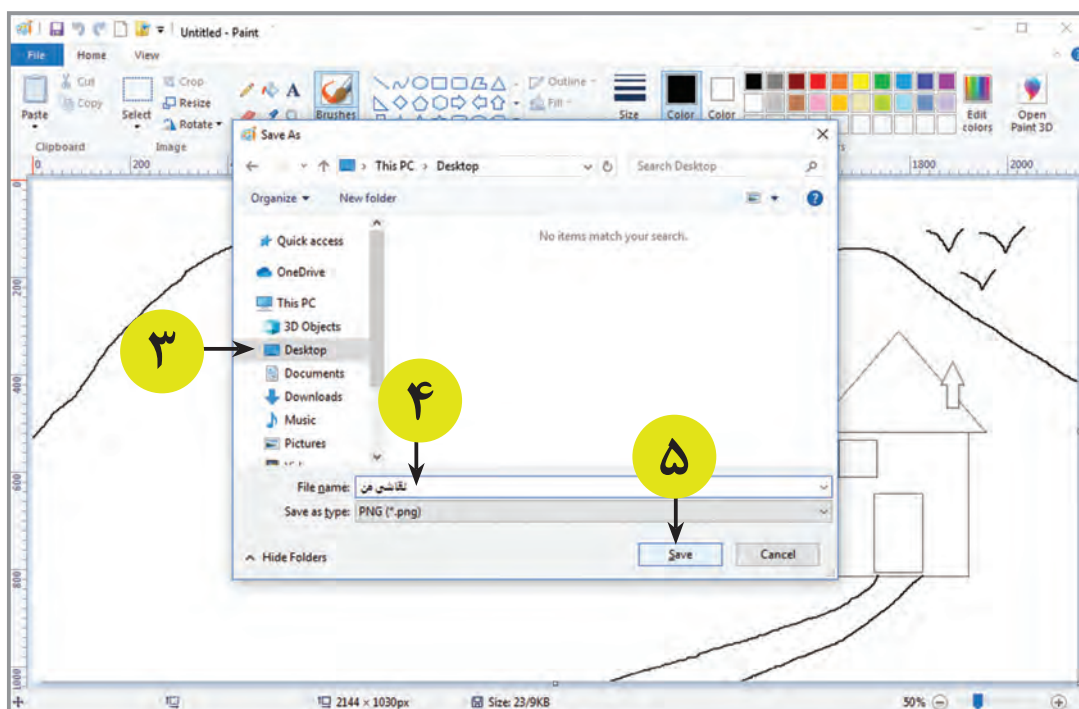


با این کار، پنجره ذخیره‌سازی فایل باز می‌شود. در این پنجره، باید نام و محل ذخیره‌سازی فایل را مشخص کنید.

۳- مطابق شکل، محل ذخیره‌سازی فایل را میز کار (Desktop) انتخاب کنید.

۴- در قسمت نام سند (File name)، نام دلخواهی برای فایل نقاشی خود تایپ کنید.

۵- سپس بر روی دکمه ذخیره (Save) کلیک کنید.



باز کردن سند نقاشی (Open)

برای مشاهده نقاشی قبلی خود و یا انجام تغییرات جدید در آن، باید سند نقاشی خود را باز کنید. برای باز کردن سند نقاشی مراحل زیر را انجام دهید:

۱- بر روی زبانه File کلیک کنید.

۲- سپس گزینه باز کردن (Open) را انتخاب کنید.



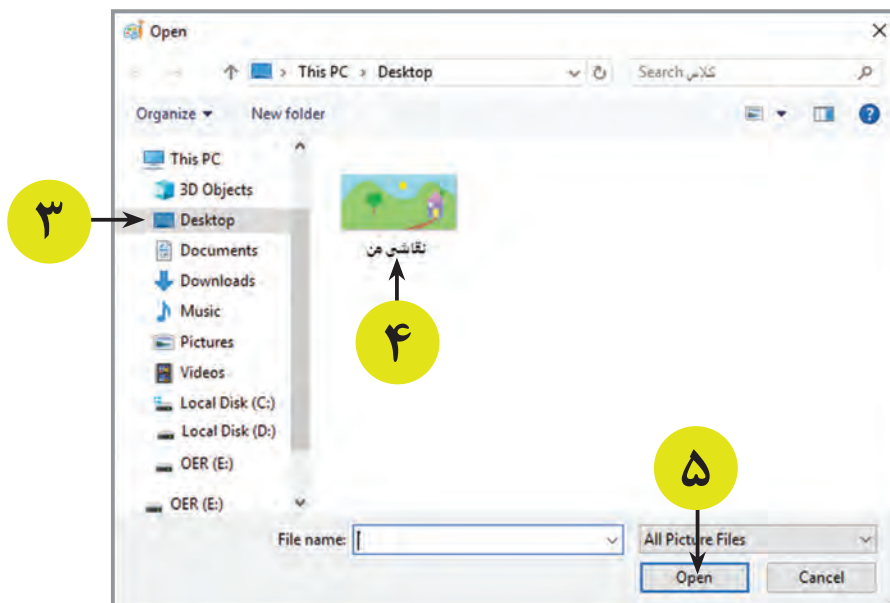
در پنجره باز شده، لیست پوشه‌ها و سندهای موجود در رایانه مشاهده می‌شود.

اکنون برای پیدا کردن و باز کردن سند نقاشی خود:

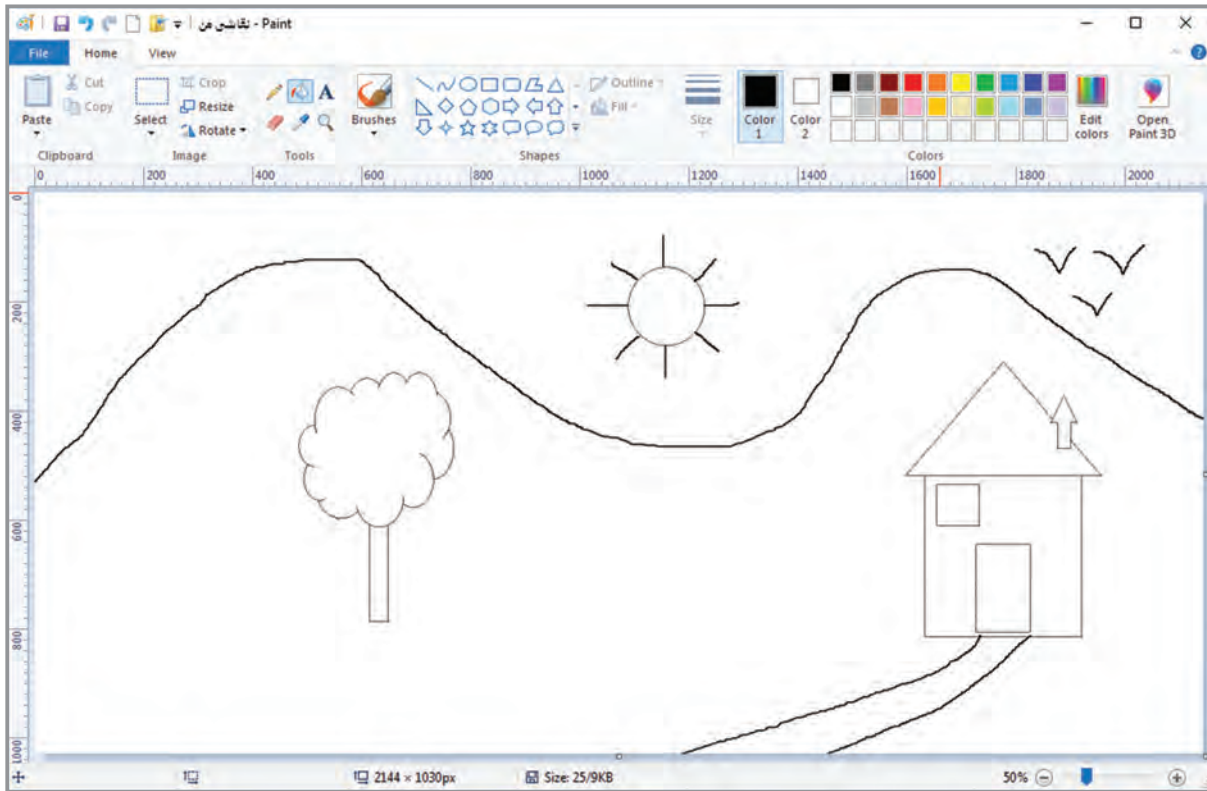
۳- ابتدا به محلی که در آن سند نقاشی خود را ذخیره کرده‌اید (میز کار یا Desktop) وارد شوید.

۴- سپس سند نقاشی خود را انتخاب کنید.

۵- در آخر، بر روی دکمه Open کلیک کنید.



مشاهده می کنید که نقاشی شما دوباره در برنامه نقاشی باز شده است. اکنون می توانید به دلخواه تغییراتی بر روی نقاشی خود ایجاد کنید (برای مثال شکل هایی به آن اضافه کنید).

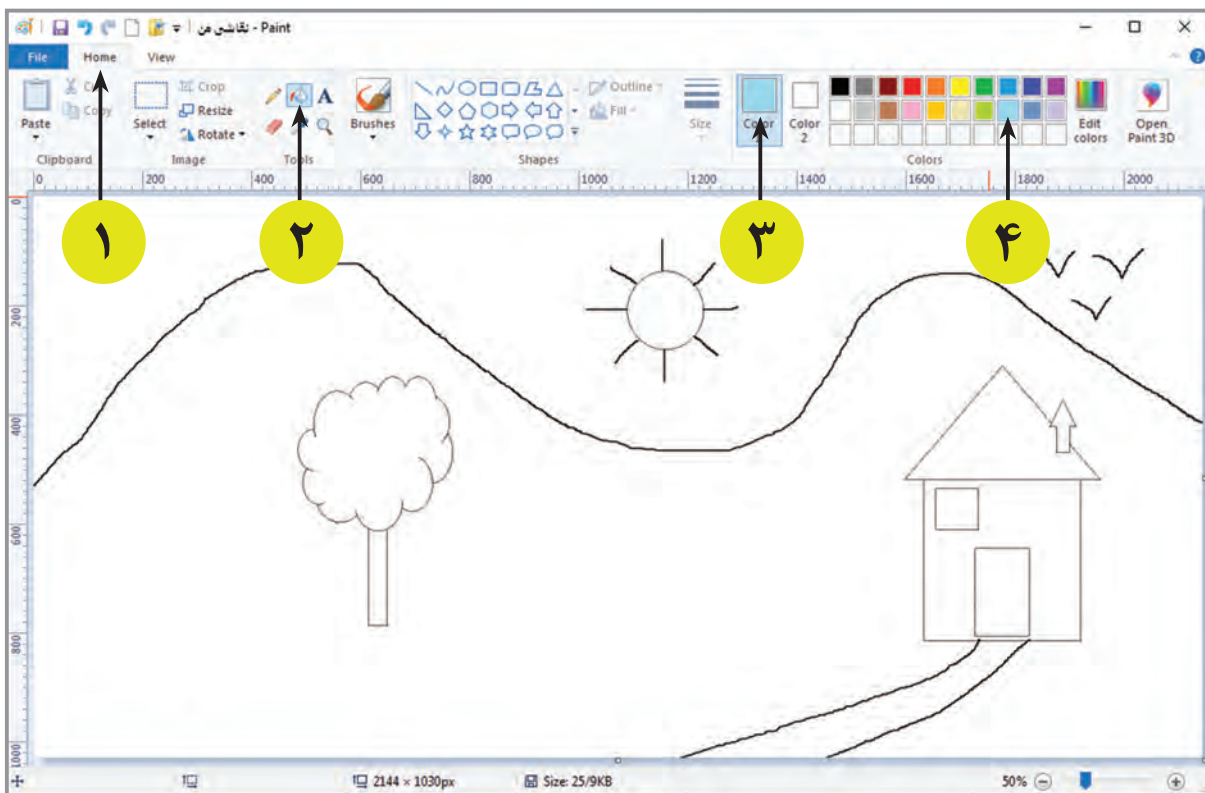


رنگ آمیزی نقاشی

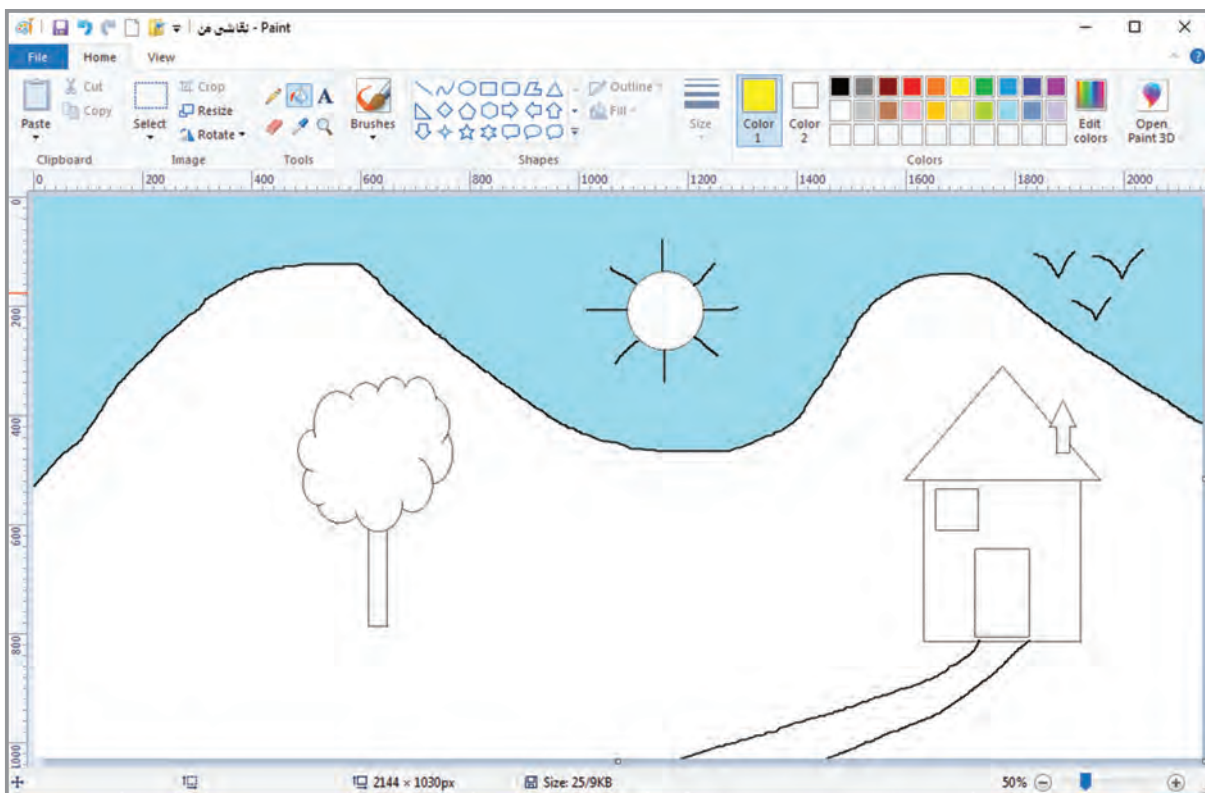
حالا که کار کشیدن نقاشی تمام شده است، می توانید با رنگ های دلخواه خود، آن را رنگ کنید. برای رنگ کردن نقاشی می توانید از ابزار سطل رنگ (Fill with color) استفاده کنید. برای شروع، آسمان را رنگ کنید.

برای رنگ آمیزی مراحل زیر را انجام دهید:

- ۱- بر روی زبانه Home کلیک کنید.
- ۲- سپس بر روی ابزار سطل رنگ کلیک کنید.
- ۳- بر روی گزینه Color 1 کلیک کنید.
- ۴- رنگ دلخواه را از جعبه رنگ انتخاب کنید.



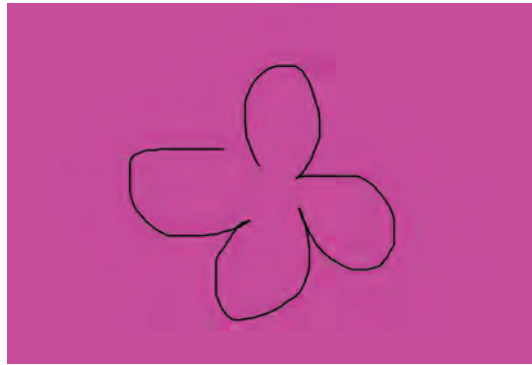
۵- بر روی آسمان کلیک کنید. همان طور که می بینید آسمان رنگ آمیزی می شود.



اکنون می توانید با استفاده از ابزار سطل رنگ و جعبه رنگ، سایر بخش های نقاشی را رنگ کنید.

توجه کنید

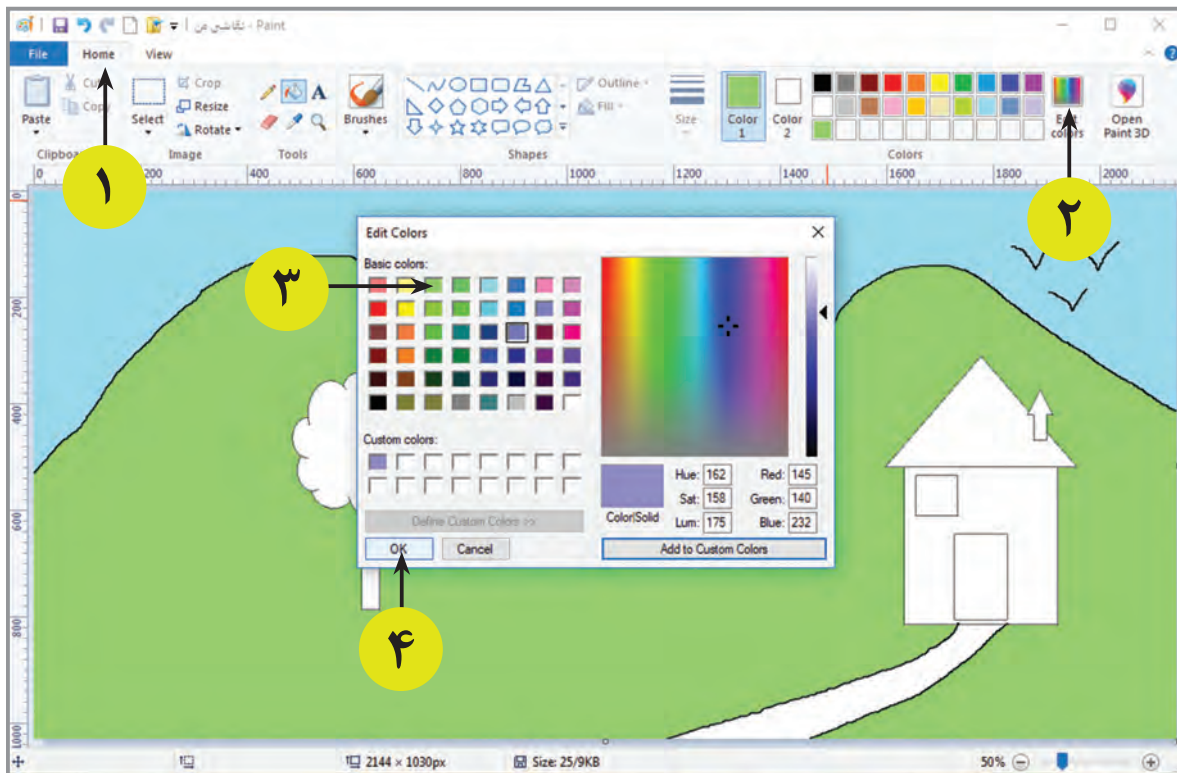
اگر شکل بسته نباشد، هنگام رنگ آمیزی تمام صفحه کاری رنگ می‌شود.



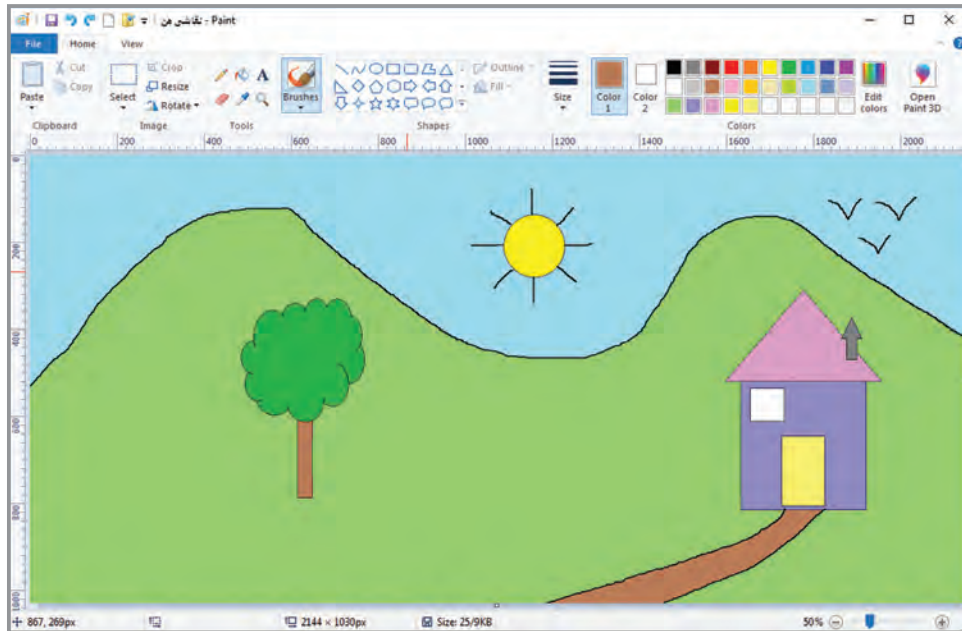
شکل باز

- اگر نیاز به رنگ دیگری داشتید که در جعبه رنگ وجود نداشت، برای انتخاب آن می‌توانید مراحل زیر را انجام دهید:
- ۱- بر روی زبانه Home کلیک کنید.
 - ۲- سپس بر روی گزینه ویرایش رنگ‌ها (Edit Colors) کلیک کنید. پنجره‌ای باز می‌شود.
 - ۳- از این پنجره رنگ دلخواه را انتخاب کنید.
 - ۴- پس از انتخاب رنگ روی دکمه OK کلیک کنید.

بیشتر بدانید:
انتخاب رنگ‌های بیشتر

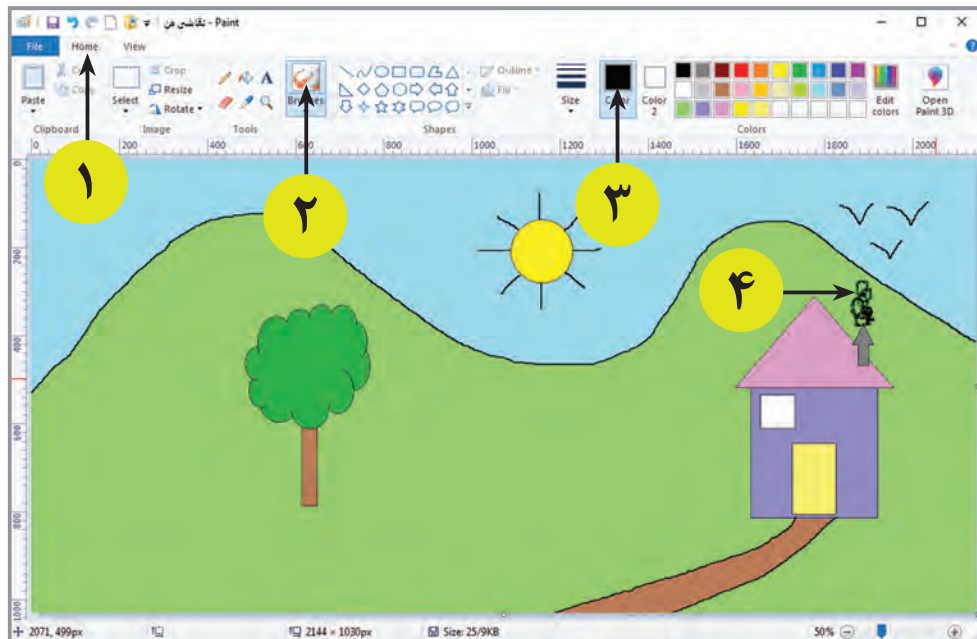


حالا می‌توانید هر رنگی را که نیاز دارید در برنامه نقاشی انتخاب کنید و سپس با آن نقاشی خود را رنگ‌آمیزی



کشیدن دود برای دودکش

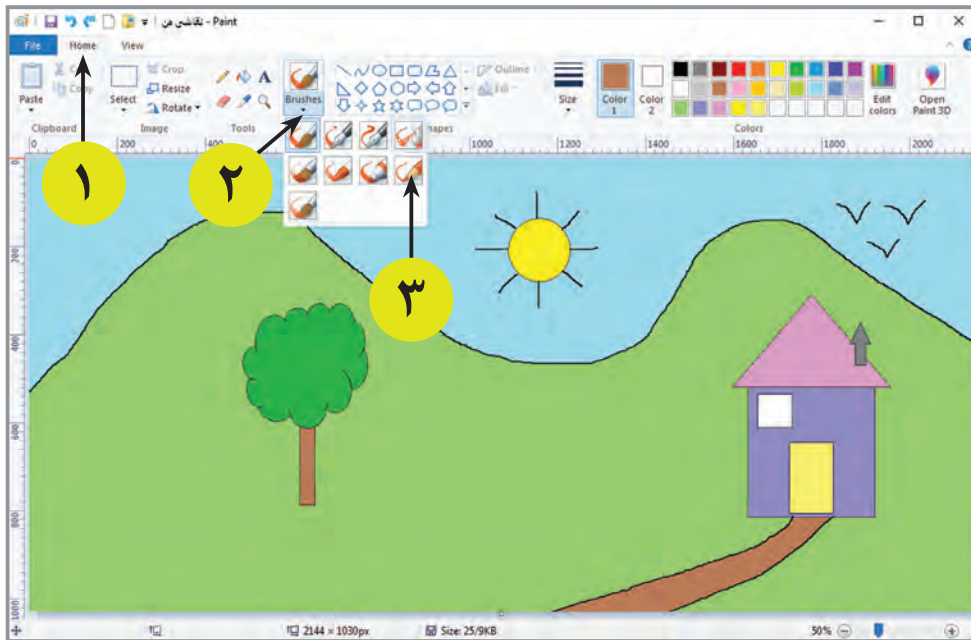
- برای کشیدن دود می‌توانید از ابزار قلم مو (Brush) استفاده کنید. این ابزار مانند ابزار مداد کار می‌کند. با این تفاوت که این ابزار انواع مختلفی دارد. برای کار با قلم مو مراحل زیر را انجام دهید:
- ۱- بر روی زبانه Home کلیک کنید.
 - ۲- سپس بر روی ابزار قلم مو کلیک کنید.
 - ۳- بر روی Color 1 کلیک کنید و از جعبه رنگ، رنگ موردنظر را انتخاب کنید.
 - ۴- اکنون دود را در بالای دودکش بکشید.



بیشتر بدانید: انتخاب

مدل‌های قلم مو

- ۱- برای تغییر نوع قلم مو، مراحل زیر را انجام دهید:
- ۲- بر روی زبانه Home کلیک کنید.
- ۳- سپس بر روی علامت ▼، در زیر ابزار قلم مو کلیک کنید.
- ۴- از لیست باز شده یکی از انواع آن را به دلخواه انتخاب کنید.
- ۵- حالا با قلم موی جدید، می‌توانید شکل دلخواهی را بر روی صفحه کار، بکشید.

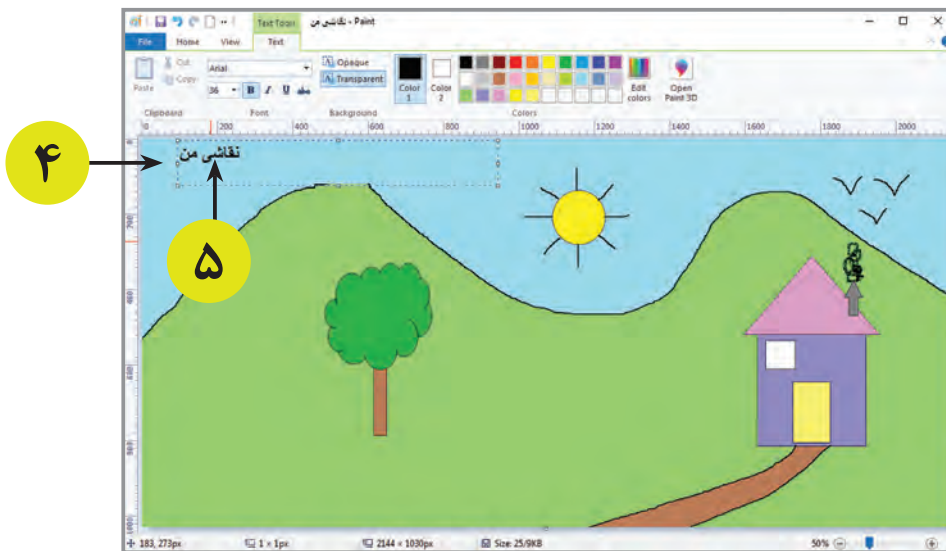


نوشتن متن

- حالا که کشیدن و رنگ کردن نقاشی به پایان رسیده است، می‌توانید به دلخواه، متنی بر روی آن بنویسید.
- برای نوشتن متن در صفحه نقاشی، از ابزار متن (Text) A استفاده می‌شود.
- برای این کار مراحل زیر را انجام دهید:
- ۱- بر روی زبانه Home کلیک کنید.
 - ۲- بر روی ابزار درج متن A کلیک کنید.



- ۳- از گزینه Color 1، رنگ مورد نظر را انتخاب کنید.
- ۴- در محل دلخواهی در صفحه کاری، کلیک کنید.
- ۵- اکنون متن مورد نظر را تایپ کنید.



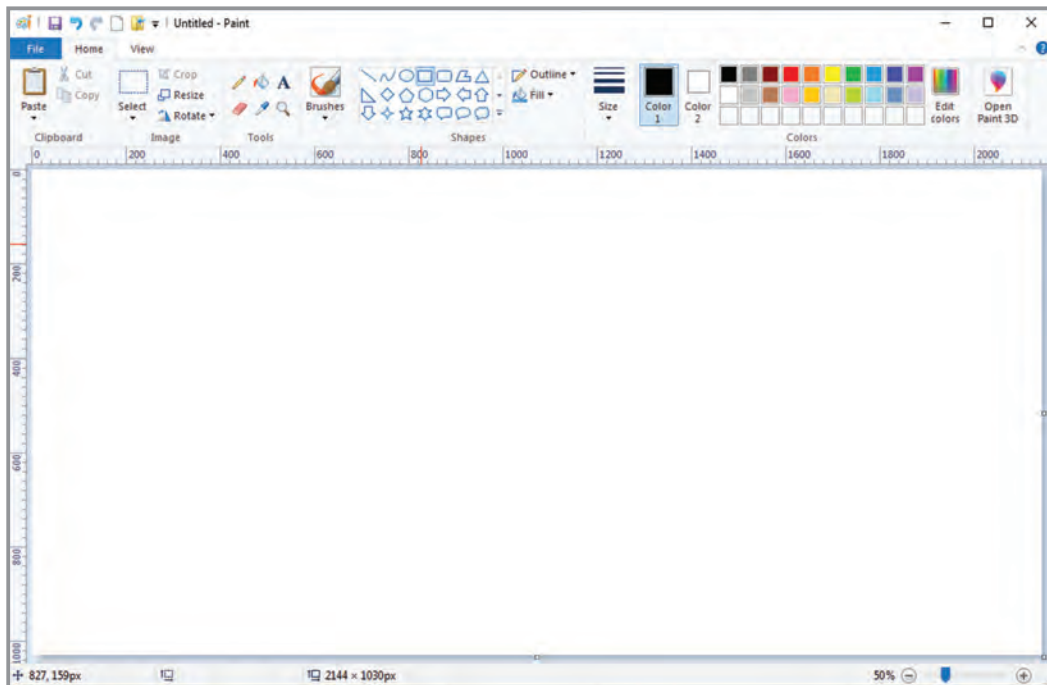
- اکنون دیگر کشیدن نقاشی به پایان رسیده است. می‌توانید تغییرات جدید را بر روی نقاشی خود ذخیره کنید. برای این کار مراحل زیر را انجام دهید:
- ۱- بر روی سربرگ File کلیک کنید.
 - ۲- سپس روی گزینه ذخیره (Save) کلیک کنید.
- با این کار تغییرات جدید بر روی نقاشی شما ذخیره می‌شود.

کشیدن نقاشی جدید

- اکنون که نقاشی خود را به پایان رسانده‌اید، برای کشیدن یک نقاشی جدید، باید یک صفحه خالی دیگر (سند خالی جدید) ایجاد کنید. برای ایجاد سند جدید (New) مراحل زیر را انجام دهید:
- ۱- بر روی زبانه File کلیک کنید. لیستی در مقابل شما باز می‌شود.
 - ۲- با انتخاب گزینه جدید (New) یک سند جدید و خالی ایجاد کنید.



اکنون یک صفحه خالی باز شده و می‌توانید در آن نقاشی جدید خود را بکشید.



تمرین

۱- دور گزینه مناسب خط بکشید.

- الف) برای کشیدن شکل‌های آماده از ابزار مداد (Pencil) استفاده می‌کنیم. (صحیح - غلط)
ب) با استفاده از ابزار متن (Text) می‌توانیم نام مدرسه خود را بر روی نقاشی تایپ کنیم. (صحیح - غلط)
ج) از گزینه Save برای ایجاد یک سند نقاشی خالی استفاده می‌شود. (صحیح - غلط)
- ۲- هر کلمه را به واژه انگلیسی آن وصل کنید.

- | | |
|----------|--------------|
| Save ● | ● قلم‌مو |
| Brush ● | ● نقاشی |
| Color ● | ● پاک‌کن |
| Paint ● | ● ذخیره کردن |
| Eraser ● | ● رنگ |

۳- یک نقاشی زیبا با استفاده از برنامه نقاشی بکشید و نام و نام خانوادگی خود را در بالای آن بنویسید.



به تصاویر زیر نگاه کنید و در مورد آنها صحبت کنید.



با یادگیری مهارت‌های مربوط به رایانه می‌توان در ادارات، شرکت‌ها و مؤسسه‌ها به کار مشغول شد و از این راه کسب درآمد کرد.

نام سه شغلی که در آن از رایانه استفاده می‌شود را بنویسید و در مورد یکی از آنها گزارش کوتاهی تهیه کنید.



۱- نحوه عملکرد خود را، در هر یک از فعالیت‌های زیر علامت بزنید.

ردیف	فعالیت‌ها	به طور صحیح انجام می‌دهم	با راهنمایی دیگران انجام می‌دهم	نیاز به تلاش بیشتر دارم
۱	رعایت نکات ایمنی و بهداشتی			
۲	روشن کردن رایانه			
۳	خاموش کردن رایانه			
۴	راه‌اندازی مجدد رایانه			
۵	کار با کلیدهای ماوس			
۶	باز و بسته کردن پنجره			
	مخفی کردن پنجره در نوار وظیفه			
	کوچک و بزرگ کردن پنجره			
۷	جاب‌جا کردن پنجره			
	کار با صفحه کلید			
	ایجاد پوشه			
۸	تغییر نام پوشه			
	حذف پوشه			
	بازیابی پوشه			
	کپی کردن پوشه			
۹	تغییر زبان تایپ			
۱۰	باز کردن برنامه نقاشی			
۱۱	کار با شکل‌ها			
۱۲	رسم با ابزار مداد			
۱۳	کار با ابزار پاک‌کن			
۱۴	ذخیره کردن سند نقاشی			
	باز کردن سند نقاشی			
	ایجاد سند جدید نقاشی			
۱۵	رنگ‌آمیزی با سطل رنگ			
۱۶	انتخاب رنگ‌های مختلف			
۱۷	کار با ابزار قلم مو			
۱۸	درج متن در صفحه نقاشی			

با توجه به نتایج ارزیابی خود، در صورتی که در برخی از فعالیت‌ها مهارت کامل پیدا نکرده اید، با راهنمایی معلم تمرین‌های بیشتری را انجام دهید.

۲- یکی از فعالیت‌های مورد علاقه من در این فصل بود.
من با مهارتی که در این فصل پیدا کرده‌ام، می‌توانم