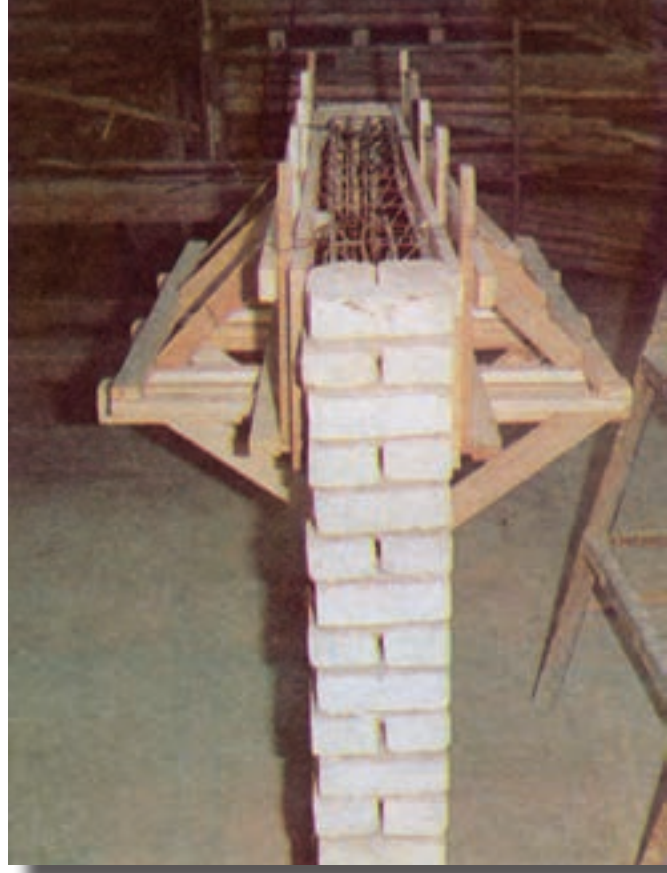


فصل سوم - اجرای قالب بندی چوبی و آرماتور بندی پوتربندی بر روی ستون های آجری





۱. تمرین شماره ۹.

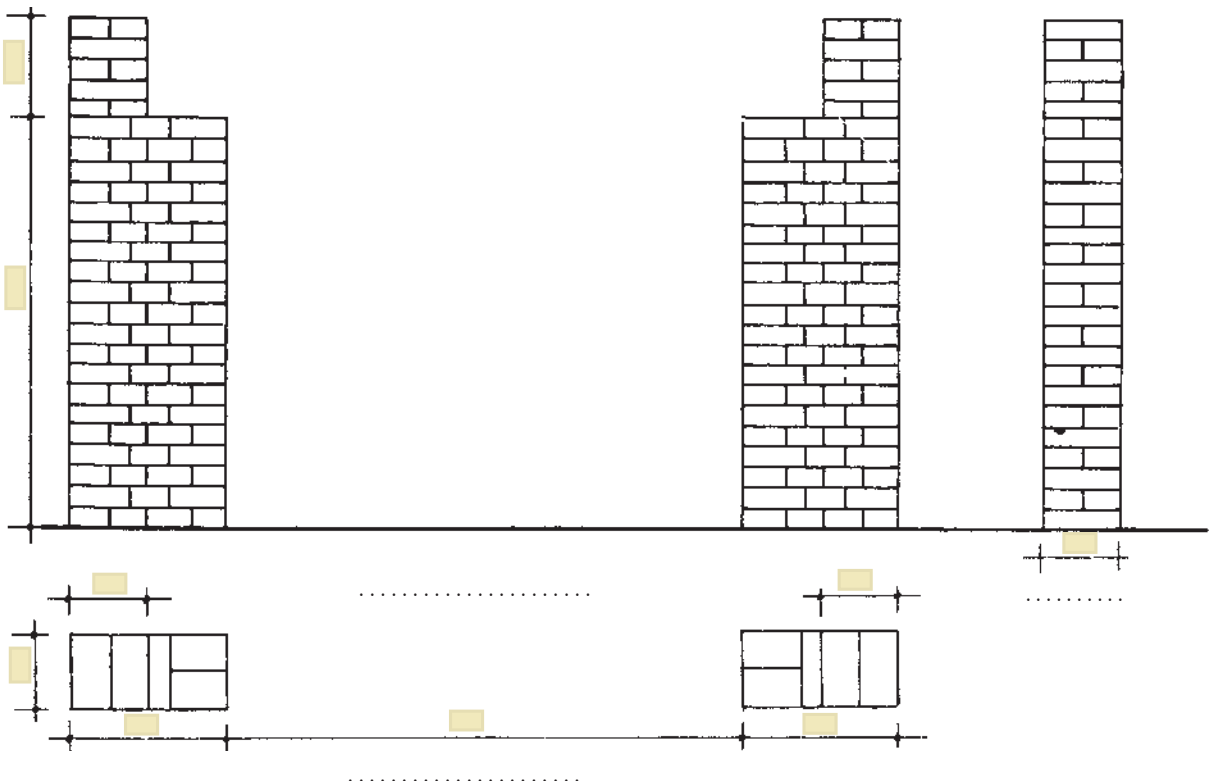
ساخت قطعات قالب چوبی و میلگردهای یک نعل درگاه بتنی (پوتر بتنی) و مونتاژ آن بر روی دو ستون آجری

۱-۱. اهداف و کاربرد:

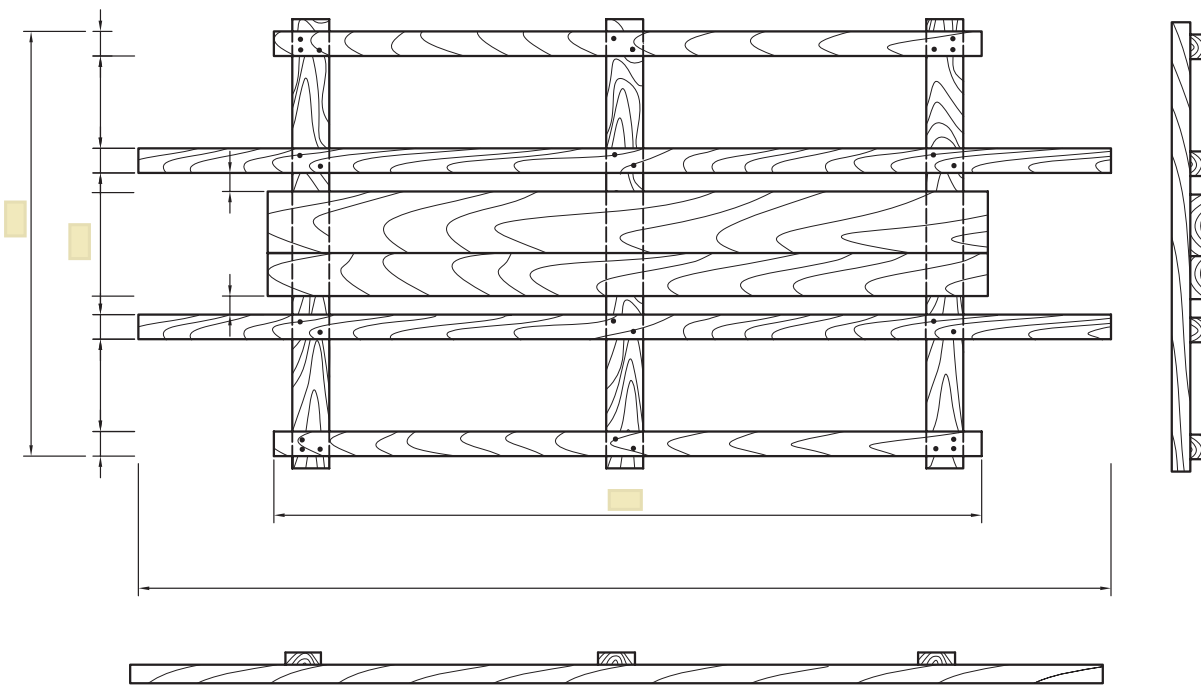
۲-۱. وسایل مورد نیاز:

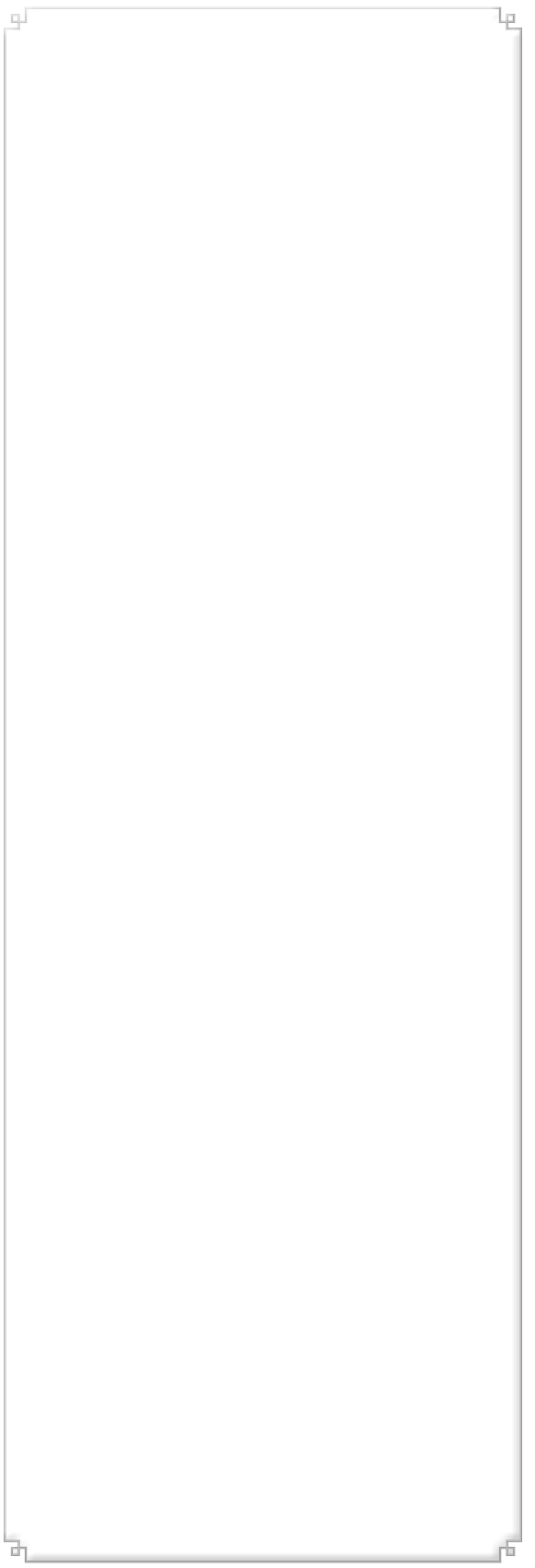
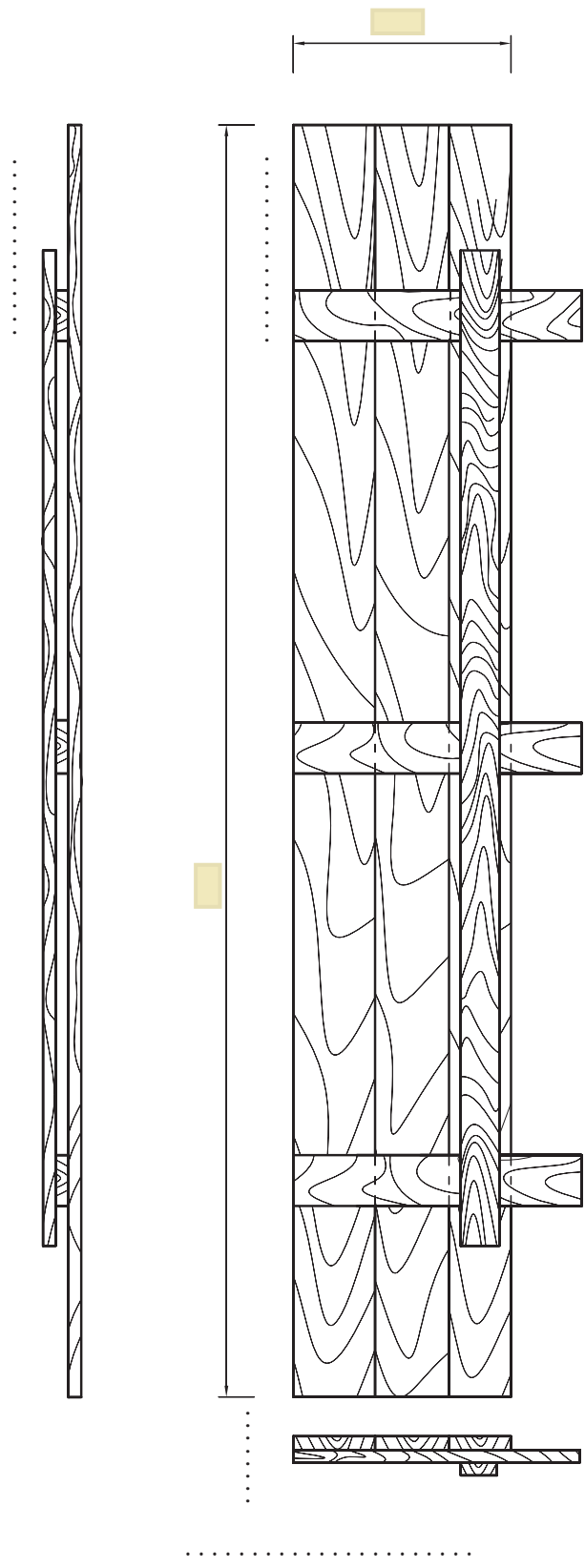
۳-۱. مراحل اجرای کار:

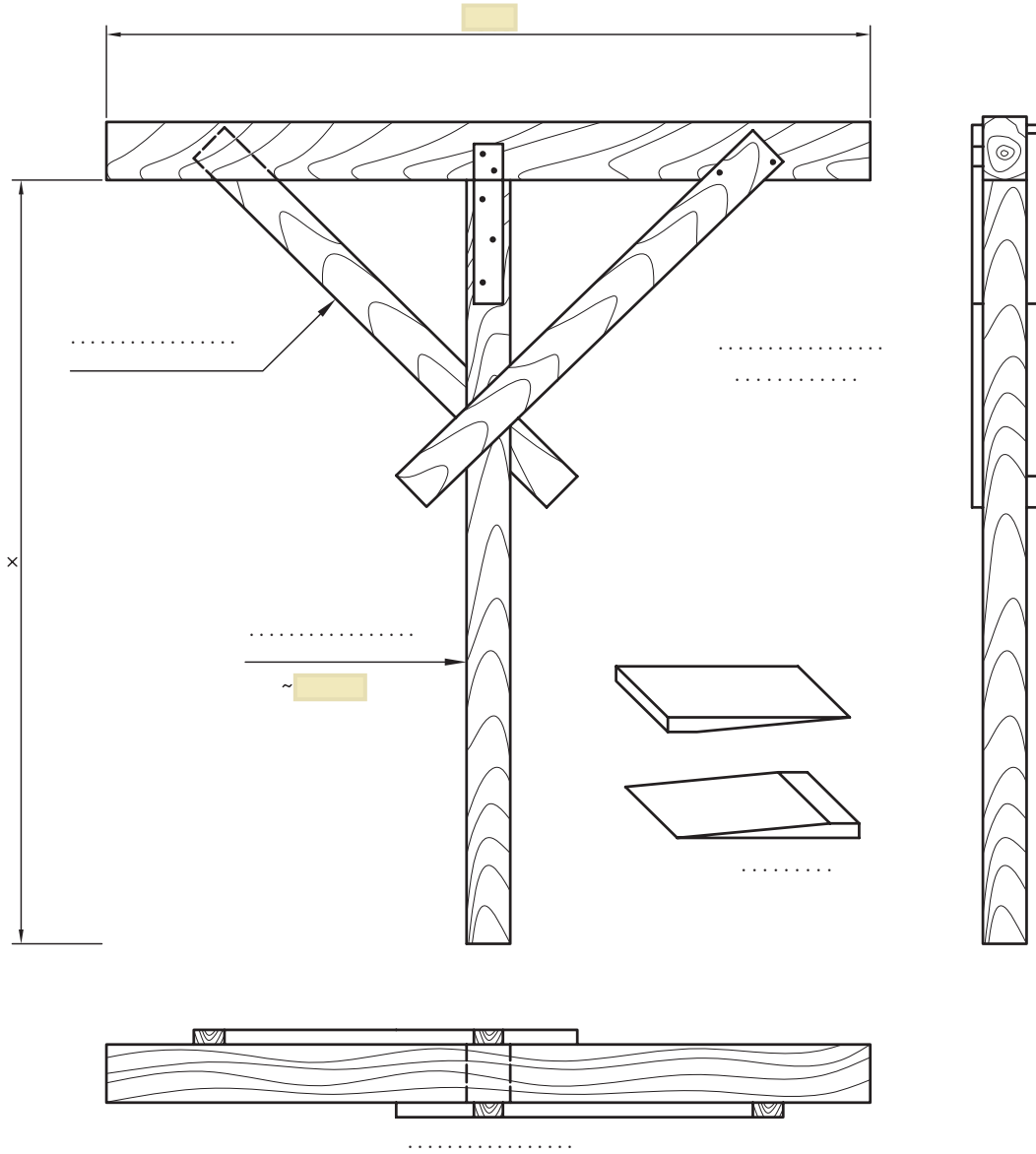
الف-تصویر زیر (ستون های آجری تکیه گاه) را تکمیل نمایید.



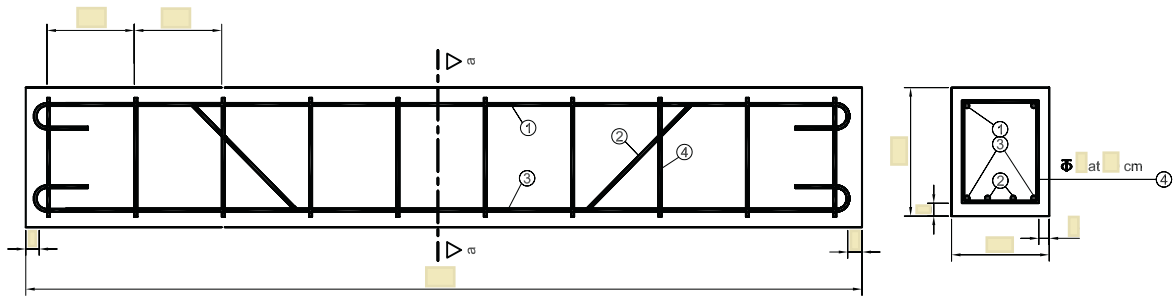
ب-ضمن تکمیل تصاویر زیر ، مراحل ساخت قالب‌ها را توضیح دهید.







ج-ضمن تکمیل تصاویر و جدول زیر ، مراحل آرماتوربندی را توضیح دهید.



POS ① Φ N= L=



POS ② Φ N= L=



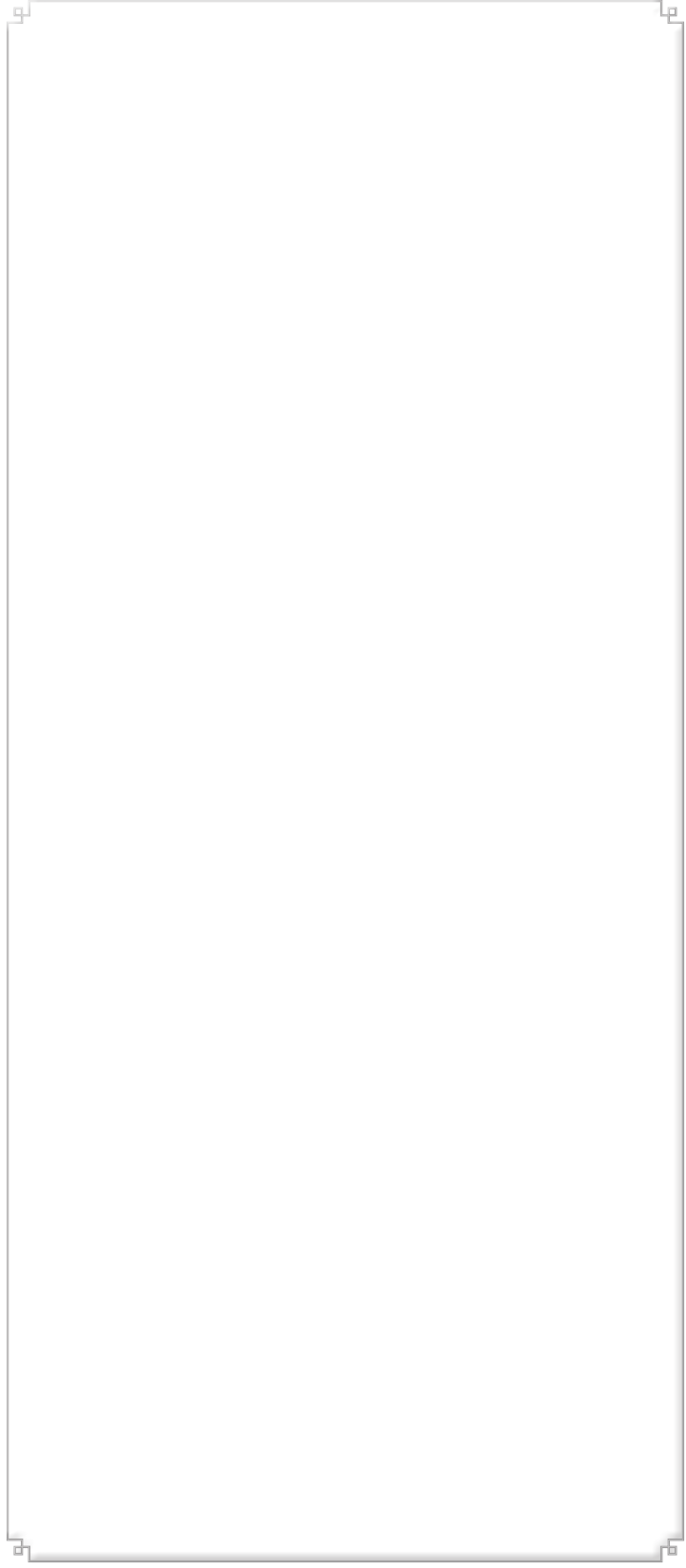
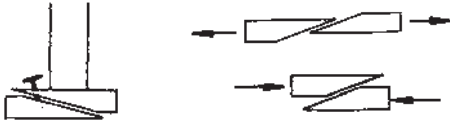
POS ③ Φ N= L=



POS ④ Φ N= L=

Position پزیسیون	N تعداد	Φ قطر	M جرم یک متر kg/ml	Length طول m	Total-L طول کل m	Total جرم کل kg
۱						
۲						
۳						
۴						

د-نحوی استقرار قالب و میل‌گردهای تیربتنی را بر روی ستون‌های آجری توضیح دهید.



ه - مراحل و نکات بازکردن کار (دکفره) را توضیح دهید.

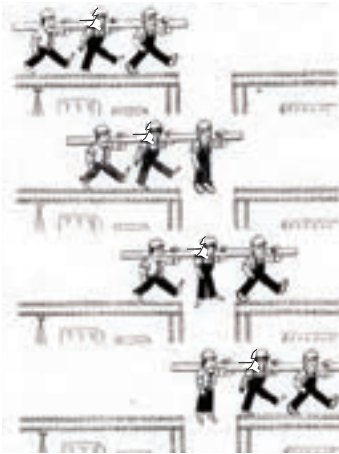
۴-۱. نکات ایمنی اجرای کار:

۵-۱. درباره‌ی مبحث ۱۲ از مقررات ملی ساختمان چه می‌دانید؟ تحقیق نمایید.

۶-۱. مشکلات اجرای کار و نحوه‌ی حل آن:

۷-۱. برای تشخیص اجرای بی‌نقص کار چه ملاک‌هایی وجود دارد؟

۸-۱. وظایف نفرات گروه را چگونه تقسیم بندی می نمایید.



۹-۱. نظر خود را درباره ی تصویر روبرو بنویسید؟

۱۰-۱. ارزشیابی:

ردیف	شرح	نمره کل	نمره کسب شده	ملاحظات
۱	لباس کار مرتب و تمیز	یک		
۲	مرتب و نظیف بودن محل کار	یک		
۳	رعایت نظم در کارگاه	دو		
۴	توجه به نکات ایمنی در کارگاه	یک		
۵	علاقه به کار از طریق پرسش، توجه و پیشنهادات و ...	یک		
۶	استفاده صحیح از ابزار و وسایل کار	دو		
۷	دقت و صحت انجام کار در فرصت داده شده	شش		
۸	میزان مشارکت و تعامل در گروه کاری	یک		
۹	تنظیم و ارائه ی به موقع گزارش کار	پنج		
۱۰	فعالیت های امتیازی و فوق برنامه	دو		
۱۱	جمع نمرات	بیست و دو		