

بِسْمِ اللّٰهِ الرَّحْمٰنِ الرَّحِیْمِ

استان شناسی اصفهان

پایه دهم

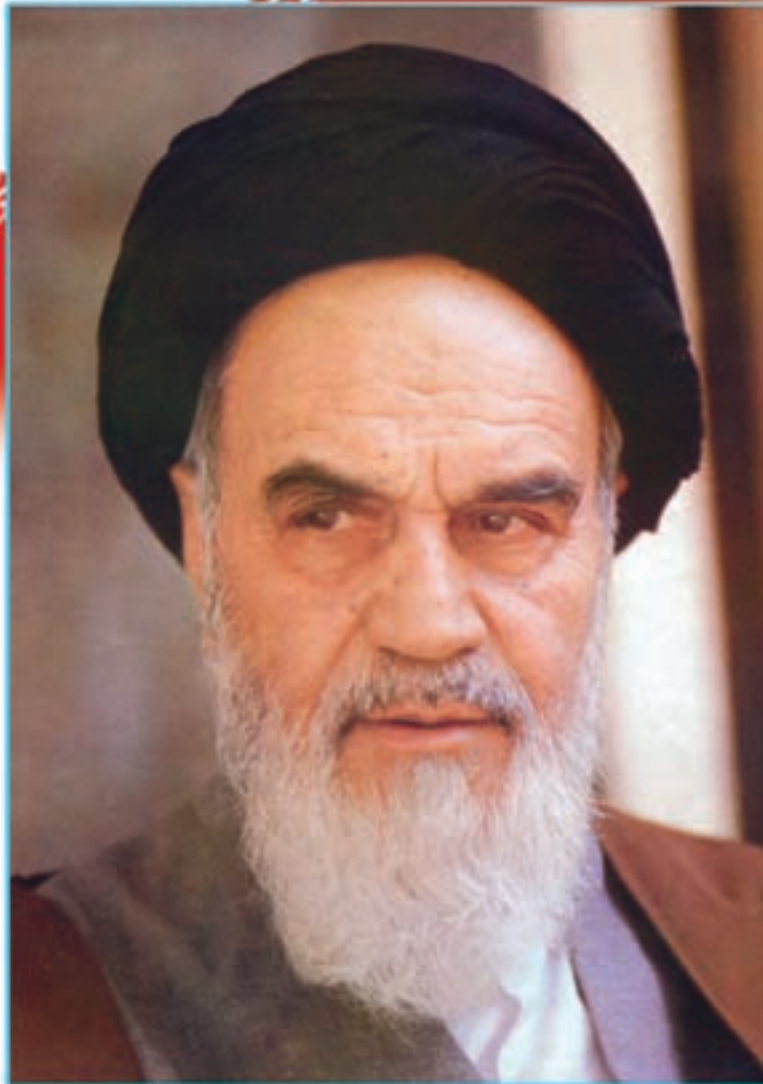
دوره دوم متوسطه

وزارت آموزش و پرورش
سازمان پژوهش و برنامه‌ریزی آموزشی



نام کتاب :	استان‌شناسی اصفهان - پایه دهم دوره دوم متوسطه - ۲۳۶/۸
پدیدآورنده :	سازمان پژوهش و برنامه‌ریزی آموزشی
مدیریت برنامه‌ریزی درسی و تألیف :	دفتر تألیف کتاب‌های درسی عمومی و متوسطه نظری
شناسه افزوده برنامه‌ریزی و تألیف :	محسن ربیعی، فاطمه کریمی، دیبا زیرک‌باش، آریتا رحیمی، محمد حسین ریاحی و نسرین صفوی‌زاده (اعضای گروه تألیف) - حسن ستایش، سیداکبر میرجعفری (ویراستار)
مدیریت آماده‌سازی هنری :	اداره کل نظارت بر نشر و توزیع مواد آموزشی
شناسه افزوده آماده‌سازی :	لیدا نیک‌روش (مدیر امور فنی و چاپ) - طاهره حسن‌زاده (مدیر هنری، نگارنده طراحی گرافیک) و طراح جلد - مریم نصرتی (صفحه‌آرا) - سیده فاطمه محسنی، علیرضا ملکان، حسین چراغی، فاطمه پزشکی، حمید ثابت‌کلاچاهی، ناهید خیام‌پاشی (امور آماده‌سازی)
نشانی سازمان :	تهران : خیابان ایرانشهر شمالی - ساختمان شماره ۴ آموزش و پرورش (شهید موسوی) تلفن : ۸۸۸۳۱۱۶۱-۹، دورنگار : ۸۸۳۰۹۲۶۶، کد پستی : ۱۵۸۴۷۴۷۳۵۹ وبگاه : www.chap.sch.ir و www.irtextbook.ir
ناشر :	شرکت چاپ و نشر کتاب‌های درسی ایران : تهران - کیلومتر ۱۷ جاده مخصوص کرج - خیابان ۶۱ (داروپخش) تلفن : ۵-۴۴۹۸۵۱۶۱، دورنگار : ۴۴۹۸۵۱۶۰، صندوق پستی : ۳۷۵۱۵-۱۳۹
چاپخانه :	شرکت چاپ و نشر کتاب‌های درسی ایران «سهامی خاص»
سال انتشار و نوبت چاپ :	چاپ نهم ۱۳۹۷

کلیه حقوق مادی و معنوی این کتاب متعلق به سازمان پژوهش و برنامه‌ریزی آموزشی وزارت آموزش و پرورش است و هرگونه استفاده از کتاب و اجزای آن به‌صورت چاپی و الکترونیکی و ارائه در پایگاه‌های مجازی، نمایش، اقتباس، تلخیص، تبدیل، ترجمه، عکس‌برداری، نقاشی، تهیه فیلم و تکثیر به هر شکل و نوع بدون کسب مجوز ممنوع است و متخلفان تحت پیگرد قانونی قرار می‌گیرند.



نهضت برای اسلام نمی تواند محصور باشد در یک کشور و نمی تواند محصور باشد در حتی کشورهای اسلامی. نهضت برای اسلام همان دنباله نهضت انبیاست. نهضت انبیا برای یک محل نبوده است؛ پیغمبر اکرم اهل عربستان است لکن دعوتش مال عربستان نبوده؛ محصور نبوده به عربستان، دعوتش مال همه عالم است.

امام خمینی (رحمة الله علیه)



فهرست مطالب

۱	فصل اوّل : جغرافیای طبیعی استان اصفهان
۲	درس یکم : موقعیت جغرافیایی استان
۴	درس دوم : ناهمواری‌های استان و چگونگی شکل‌گیری آن‌ها
۱۰	درس سوم : آب و هوای استان
۱۵	فصل دوم : جغرافیای انسانی استان اصفهان
۱۶	درس چهارم : تقسیمات سیاسی استان
۱۸	درس پنجم : شیوه‌های زندگی در استان
۳۱	درس ششم : جمعیت استان
۳۷	فصل سوم : منابع طبیعی و مشکلات زیست‌محیطی در استان
۳۸	درس هفتم : بیابان‌های استان
۴۲	درس هشتم : مراتع و جنگل‌های استان
۴۷	درس نهم : زیست بوم‌های حفاظت شده استان
۵۳	درس دهم : منابع آب در استان
۶۱	درس یازدهم : خاک‌های استان
۶۳	درس دوازدهم : مسائل و مشکلات زیست‌محیطی استان
۷۷	فصل چهارم : توانمندی‌های استان اصفهان
۷۸	درس سیزدهم : گردشگری
۹۱	درس چهاردهم : توانمندی‌های اقتصادی
۱۱۲	فصل پنجم : ویژگی‌های فرهنگی استان اصفهان
۱۱۳	درس پانزدهم : آداب و رسوم مردم استان
۱۳۰	فصل ششم : پیشینه تاریخی استان اصفهان
۱۳۱	درس شانزدهم : پیشینه تاریخی استان
۱۴۰	درس هفدهم : نمونه‌ای از شخصیت‌ها و نام‌آوران استان
۱۴۵	فصل هفتم : شکوفایی استان اصفهان پس از پیروزی شکوهمند انقلاب اسلامی
۱۴۶	درس هجدهم : دستاوردهای استان
۱۵۴	درس نوزدهم : چشم‌انداز استان در افق ۱۴۰۴

سخنی با دانش‌آموزان عزیز

شاید از خود سؤال کنید که برنامه‌استان‌شناسی چه نوع برنامه‌ای است؟ هدف برنامه‌ریزان درسی از تألیف کتاب استان‌شناسی چیست و مطالعه این کتاب چه اهمیتی دارد؟ پاسخ ما به شما دانش‌آموز عزیز این است که کتاب استان‌شناسی، شما را با استان محل زندگی، مسائل جغرافیایی، تاریخی، اجتماعی، مردم‌شناسی، اقتصادی و فرهنگی آن آشنا می‌کند. از طرف دیگر یکی از انتظارات تربیتی دنیای امروز، تربیت شهروندانی آگاه است. یک شهروند مطلوب، نیازمند پیدا کردن درکی همه‌جانبه از واحدهای سیاسی کشور خود و سرزمین ملی در زمینه‌های مختلف است. این برنامه به شما کمک می‌کند تا از استان محل زندگی خود درکی جامع و همه‌جانبه پیدا کنید. کسب بصیرت نسبت به محیط زندگی و آگاهی از خصوصیات آن در گذشته و حال و مسائل محیطی، اجتماعی و اقتصادی، فرهنگی و پیشینه تاریخی استان به شما کمک خواهد کرد تا با بحث و گفت‌وگو، بینشی عمیق از این مسائل پیدا کنید و راه حل‌های این مشکلات را بیابید.

بدون شک شما، مدیران آینده جامعه خواهید بود. زندگی مدرسه‌ای باید شما را به دانش لازم برای حل مسائل جامعه مجهز کند. مکانی که شما در آن زندگی می‌کنید، توانمندی‌های مختلفی دارد؛ برای مثال، می‌توان به توانمندی‌های جغرافیایی، فرهنگی، اقتصادی و انسانی اشاره کرد. خود شما بخشی از این سرمایه و توانمندی محیط زندگی خود محسوب می‌شوید. بهره‌برداری از توانمندی‌های بالقوه یک کشور در گرو شناخت همه‌جانبه محل زندگی شما و نیز کشور است. برنامه‌استان‌شناسی به شما می‌آموزد که فرصت‌های موجود در استان شما کدام است و یا این که تهدیدها و ناتوانی‌ها را چگونه می‌توانید به فرصت تبدیل کنید.

فراموش نکنید که همه امکانات موجود در محیط فرصت است؛ آب و هوا، بیابان، کوه، رودخانه، جنگل، نیروی انسانی، میراث فرهنگی، صنایع دستی و خیلی چیزهای دیگر. مهم این است که بیاموزید چگونه از این فرصت‌ها در جهت سعادت خود و جامعه استفاده کنید.

آگاهی از مسائل استان موجب خواهد شد تا از علل پیشرفت و یا عقب‌ماندگی استان خود آگاه شوید و برای حل آن، راه حل‌های خلاق پیدا کنید.

ممکن است این سؤال در ذهن شما مطرح شود که آیا بهتر نیست آموزش درباره محیط زندگی یا موضوعات اجتماعی از محیط نزدیک آغاز شود و سپس به محیط دورتر مانند استان یا کشور بینجامد. ما در این برنامه از طریق طرح پرسش‌ها و فعالیت‌های مختلف این فرصت را برایتان فراهم کرده‌ایم.

بدون شک مطالعه شهر و استان در زمینه‌های جغرافیایی، تاریخی، اجتماعی، اقتصادی، فرهنگی، آداب و رسوم محلی نه تنها می‌تواند موجب دل‌بستگی به زادگاه و سرزمین ملی شود، بلکه این فرصت را فراهم می‌کند تا با گنجینه‌های مختلف طبیعی، انسانی، فرهنگی و فناوری کشور خود آشنا شوید. در این برنامه درمی‌یابید که افراد زیادی چه در گذشته یا حال در استان شما برای اعتلای کشور تلاش کرده‌اند.

انقلاب اسلامی ایران در سال ۱۳۵۷ شرایطی را فراهم کرد که دولت و مردم با احساس مسئولیت بیشتری برای پیشرفت همه‌جانبه ایران عزیز تلاش کنند. در ادامه این تلاش‌ها جهت رسیدن به قله رفیع سربلندی و شکوفایی ایران اسلامی که به همت و کوشش شما دانش‌آموزان عزیز بستگی دارد، امید است با عنایت حق تعالی و اعتماد به نفس از هیچ کوشش و خدمتی دریغ نکنید. در این راه قطعاً راهنمایی‌های مفید دبیران محترم جغرافیا بسیار سودمند خواهد بود.

به امید موفقیت شما

گروه جغرافیای دفتر تألیف کتاب‌های درسی عمومی و متوسطه نظری

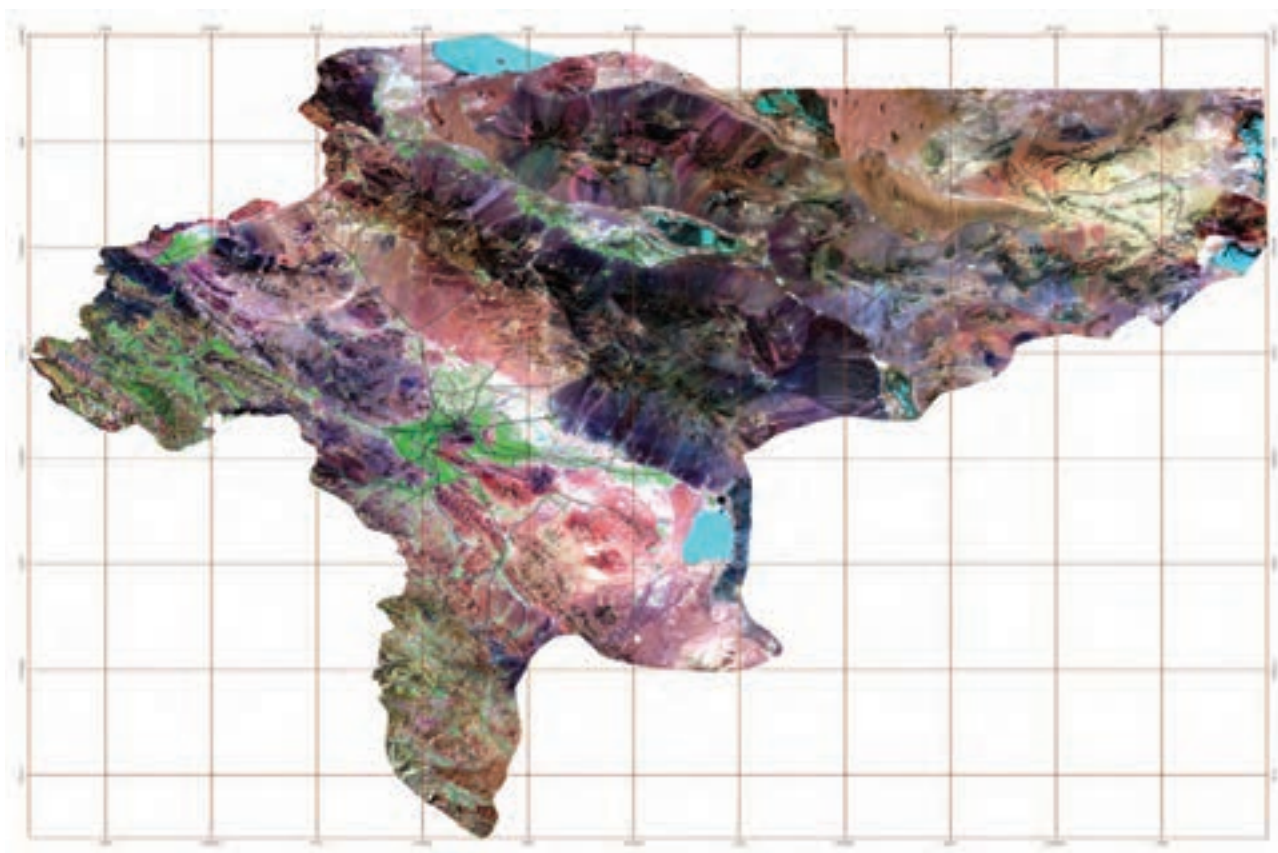


دیدگاه مقام معظم رهبری (مدظله)، در خصوص استان اصفهان (۱۳۸۰/۸/۸)

اصفهان دارای خصوصیات متعددی است؛ اما برجسته‌ترین آن‌ها، علم و ایمان و جهاد شجاعانه و هنر و صنعت است. بانصد سال است که هر کس در هر دوره‌ای به این شهر نگاه می‌کند، این خصوصیات را می‌بیند. شخصیت‌های علمی برجسته این شهر، امثال مجلسی و وحید بهبهانی – که البته اصفهانی است – و فقهای بزرگ و فلاسفه عالی‌قدر و نامداری که با متعلق به این شهر یا فرآورده و تربیت شده حوزه‌های علمی این شهرند، در یک شمارش معمولی و در مدت کوتاه قابل احصاء نیستند. ایمان مردم اصفهان همیشه زبازد بوده است. در دوران ستم‌شاهی، من مکرر به اصفهان آمده بودم. حتی در همان دوران که همه دستگاه‌ها و دست‌ها سعی می‌کردند مظاهر دینی را کم‌رنگ و محدود کنند، در اصفهان پرچم‌های دینداری به شکل‌های مختلف و در بخش‌های متعدد برافراشته بود. در دوره کساد بازار دین و رواج غربگرایی و غریزدگی، عوامل فرهنگی مخرب نتوانست روی مرد و زن اصفهان اثر منفی بگذارد.

از لحاظ جهاد شجاعانه، اصفهان نمونه است. جنگ هشت ساله و دوره دفاع مقدس، نام اصفهان را در سر لوحه افتخارات انسانی خود دارد. فقط هم دوره دفاع مقدس نیست؛ شهدای اصفهانی و نام‌آوران جانبازخته از این مردم، در میدان‌های مختلف این فداکاری‌ها را کرده‌اند؛ شهید آیت‌الله مدرس در یک میدان، شهید آیت‌الله بهشتی در یک میدان و شهید خزازی و شهید همت و امثال این عزیزان در میدان دیگر. این شهدای نامدار – که فهرست طولانی ستارگان شهید این شهر و این استان را نمی‌شود به این آسانی فراهم کرد – آن‌چنان نام اصفهان را ابدی ساختند و در شمار برجسته‌ترین مناطق کشورمان از لحاظ جهاد شجاعانه ثبت کردند که هیچ نقطه دیگری در این جهت، با این شهر و این استان رقابت نمی‌کند.

هنر و صنعت این شهر هم زبازد همه و در برخی از بخش‌ها، در دنیا یگانه و نمونه است. امروز اصفهان بحمدالله مرکز عمده‌ای از مراکز صنایع کشور است؛ دیروز هم این‌طور بود، آینده هم این‌طور خواهد بود. در فردای تاریخ و آینده شما جوانان این کشور نیز باید همین خصوصیات برجسته، ان‌شاءالله با قوت بیشتر رشد کند. از گذشته نام می‌بریم تا وظیفه خود را برای آینده بدانیم. این جا باید همچنان شهر علم، ایمان، جهاد شجاعانه و هنر و صنعت باقی بماند و من می‌دانم که با این همه استعداد درخشان در این شهر و استان، با این روحیه‌های شاد و دل‌های درخشان از نور معرفت و با این احساسات جوشان، به فضل خدا همین‌طور خواهد شد.



تصویر ماهواره‌ای از استان اصفهان

تصویر فوق یک تصویر ماهواره‌ای Landsat-7 است که از کل استان در سال‌های ۱۳۸۱ تا ۱۳۸۲ هجری شمسی گرفته شده است. در این تصویر که تحت عنوان تصویر گویا شده، شناخته می‌شود، خطوط آبی رنگ، رودخانه‌ها، خطوط سیاه رنگ جاده‌ها و خطوط قهوه‌ای رنگ شبکه‌ی مختصات جغرافیایی را نشان می‌دهد. همچنین زمین‌های زراعی دارای محصول، به رنگ سبز روشن، باغات و اراضی جنگلی به رنگ سبز تیره و اراضی بایر و لم‌یزرع به رنگ سفید دیده می‌شوند.

(عکس از سازمان فضایی ایران)

