

بِسْمِ اللّٰهِ الرَّحْمٰنِ الرَّحِیْمِ

استان شناسی سمنان

پایه دهم

دوره دوم متوسطه

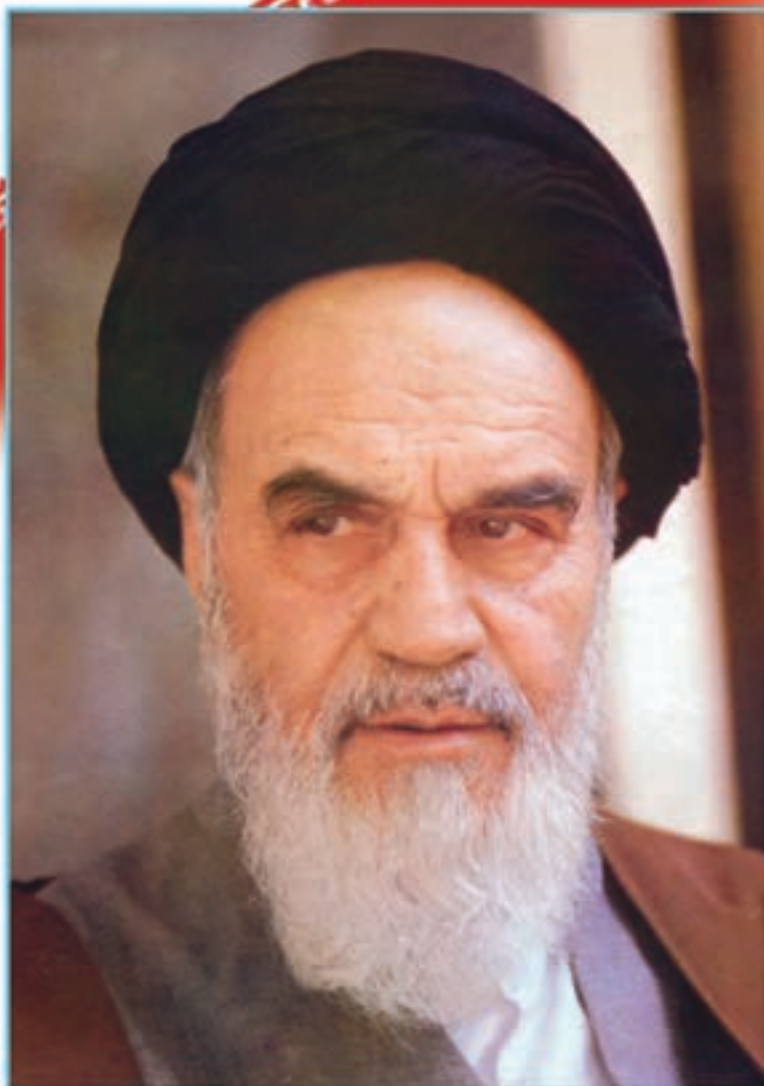


وزارت آموزش و پرورش
سازمان پژوهش و برنامه‌ریزی آموزشی

نام کتاب :	استان‌شناسی سمنان پایه دهم دوره دوم متوسطه - ۲۳۶/۲
پدیدآورنده :	سازمان پژوهش و برنامه‌ریزی آموزشی
مدیریت برنامه‌ریزی درسی و تألیف :	دفتر تألیف کتاب‌های درسی عمومی و متوسطه نظری
شناسه افزوده برنامه‌ریزی و تألیف :	نعیمه السادات کاظمی، منیره باغبان، اشرف السادات صباغ قاضیها، محمدحسین احسانی، فتح‌الله وحدتی و علیرضا صدقی (اعضای گروه تألیف) - محمدکاظم بهنیا، حسن ستایش (ویراستار)
مدیریت آماده‌سازی هنری :	اداره کل نظارت بر نشر و توزیع مواد آموزشی
شناسه افزوده آماده‌سازی :	لیدا نیک‌روش (مدیر امور فنی و چاپ) - طاهره حسن‌زاده (مدیر هنری، نگاشتارگر [طراح گرافیک] و طراح جلد) - زهره بهشتی‌شیرازی (صفحه‌آرا) - فاطمه باقری‌مهر، زهرا رشیدی مقدم، فرشته ارجمند، فاطمه پزشکی، حمید ثابت‌کلاچاهی (امور آماده‌سازی)
نشانی سازمان :	تهران : خیابان ایرانشهر شمالی - ساختمان شماره ۴ آموزش و پرورش (شهید موسوی) تلفن : ۸۸۸۳۱۱۶۱-۹، دورنگار : ۸۸۳۰۹۲۶۶، کد پستی : ۱۵۸۴۷۴۷۳۵۹ وبگاه : www.irtextbook.ir و www.chap.sch.ir
ناشر :	شرکت چاپ و نشر کتاب‌های درسی ایران : تهران - کیلومتر ۱۷ جاده مخصوص کرج - خیابان ۶۱ (داروبخش) تلفن : ۴۴۹۸۵۱۶۱-۵، دورنگار : ۴۴۹۸۵۱۶۰، صندوق پستی : ۳۷۵۱۵-۱۳۹
چاپخانه :	شرکت چاپ و نشر کتاب‌های درسی ایران «سهامی خاص»
سال انتشار و نوبت چاپ :	چاپ هشتم ۱۳۹۷

کلیه حقوق مادی و معنوی این کتاب متعلق به سازمان پژوهش و برنامه‌ریزی آموزشی وزارت آموزش و پرورش است و هرگونه استفاده از کتاب و اجزای آن به‌صورت چاپی و الکترونیکی و ارائه در پایگاه‌های مجازی، نمایش، اقتباس، تلخیص، تبدیل، ترجمه، عکس‌برداری، نقاشی، تهیه فیلم و تکنیر به هر شکل و نوع بدون کسب مجوز ممنوع است و متخلفان تحت پیگرد قانونی قرار می‌گیرند.

شابک ۸-۱۹۶۰-۵-۹۶۴-۹۷۸-۸ ۹۷۸-۹۶۴-۵-۱۹۶۰-۵-۹۶۴-۹۷۸-۸ ۹۷۸-۹۶۴-۵-۱۹۶۰-۵-۹۶۴-۹۷۸-۸



نهضت برای اسلام نمی تواند محصور باشد در یک کشور و نمی تواند محصور باشد در حتی کشورهای اسلامی. نهضت برای اسلام همان دنباله نهضت انبیاست. نهضت انبیا برای یک محل نبوده است، پیغمبر اکرم اهل عربستان است لکن دعوتش مال عربستان نبوده، محصور نبوده به عربستان، دعوتش مال همه عالم است.

امام خمینی رحمه الله علیه



فهرست

۱	فصل اوّل : جغرافیای طبیعی استان سمنان
۲	درس ۱ : موقعیت جغرافیایی استان
۴	درس ۲ : ناهمواری های استان و نحوه شکل گیری آن
۸	درس ۳ : آب و هوای استان
۱۳	درس ۴ : منابع طبیعی استان
۳۹	درس ۵ : مشکلات و مسائل محیطی استان
۵۰	فصل دوم : جغرافیای انسانی استان سمنان
۵۱	درس ۶ : تقسیمات سیاسی استان
۵۴	درس ۷ : شیوه های زندگی در استان
۵۹	درس ۸ : جمعیت استان
۶۵	فصل سوم : ویژگی های فرهنگی استان سمنان
۶۶	درس ۹ : آداب و رسوم مردم استان
۷۷	فصل چهارم : پیشینه تاریخی استان سمنان
۷۸	درس ۱۰ : پیشینه تاریخی استان
۸۴	درس ۱۱ : دفاع از ایران اسلامی
۹۵	فصل پنجم : توانمندی های استان سمنان
۹۶	درس ۱۲ : قابلیت ها و جاذبه های گردشگری در استان
۱۰۵	درس ۱۳ : توانمندی های اقتصادی استان
۱۱۱	فصل ششم : شکوفایی استان سمنان پس از پیروزی شکوهمند انقلاب اسلامی
۱۱۲	درس ۱۴ : دستاوردهای انقلاب اسلامی
۱۱۹	درس ۱۵ : چشم انداز آینده استان

سخنی با دانش آموزان عزیز

شاید از خود سؤال کنید که برنامه استان‌شناسی چه نوع برنامه‌ای است؟ هدف برنامه‌ریزان درسی از تألیف کتاب استان‌شناسی چیست و مطالعه این کتاب چه اهمیتی دارد؟ پاسخ ما به شما دانش‌آموز عزیز این است که کتاب استان‌شناسی شما را با استان محل زندگی، مسائل جغرافیایی، تاریخی، اجتماعی، مردم‌شناسی، اقتصادی و فرهنگی آن آشنا می‌کند. از طرف دیگر یکی از انتظارات تربیتی دنیای امروز، تربیت شهروندانی آگاه است. یک شهروند مطلوب، نیازمند پیدا کردن درکی همه‌جانبه از واحدهای سیاسی کشور خود و سرزمین ملی در زمینه‌های مختلف است. این برنامه به شما کمک می‌کند تا از استان محل زندگی خود نگاهی جامع و همه‌جانبه پیدا کنید. کسب بصیرت نسبت به محیط زندگی و آگاهی از خصوصیات آنچه در گذشته و حال و مسائل محیطی، اجتماعی و اقتصادی، فرهنگی و پیشینه تاریخی استان به شما کمک خواهد کرد تا با بحث و گفت‌وگو بینشی عمیق از این مسائل پیدا کرده و راه‌حل‌های این مشکلات را پیدا کنید.

بدون شک شما مدیران آینده جامعه خواهید بود. زندگی مدرسه‌ای باید شما را به دانش لازم برای حل مسائل جامعه مجهز کند. مکانی که شما در آن زندگی می‌کنید توانمندی‌های مختلفی دارد؛ برای مثال، می‌توان به توانمندی‌های جغرافیایی، فرهنگی، اقتصادی و انسانی اشاره کرد. خود شما بخشی از این سرمایه و توانمندی‌ها هستید. بهره‌برداری از توانمندی‌های بالقوه یک کشور در گرو شناخت همه‌جانبه محل زندگی شما و نیز کشور است. برنامه استان‌شناسی به شما می‌آموزد که فرصت‌های موجود در استان شما کدام است و یا این که تهدیدها و ناتوانی‌ها را چگونه می‌توانید به فرصت تبدیل کنید؟

فراموش نکنید که همه امکانات موجود در محیط فرصت است، آب و هوا، بیابان، کوه، رودخانه، جنگل، نیروی انسانی، میراث فرهنگی، صنایع دستی و خیلی چیزهای دیگر، مهم این است که بیاموزید چگونه از این فرصت‌ها در جهت سعادت خود و جامعه استفاده کنید.

آگاهی از مسائل استان موجب خواهد شد تا از علل پیشرفت و یا عقب‌ماندگی استان خود آگاه شوید و برای حل آن، راه‌حل‌های خلاق پیدا کنید.

ممکن است این سؤال در ذهن شما مطرح شود که آیا بهتر نیست آموزش درباره محیط زندگی یا موضوعات اجتماعی از محیط نزدیک آغاز شود و سپس به محیط دورتر مانند استان و یا کشور بینجامد. ما در این برنامه از طریق طرح پرسش‌ها و فعالیت‌های مختلف این فرصت را برایتان فراهم کرده‌ایم.

بدون شک مطالعه شهر و استان در زمینه‌های جغرافیایی، تاریخی، اجتماعی، اقتصادی، فرهنگی، آداب و رسوم محلی نه تنها می‌تواند موجب دل بستگی به زادگاه و سرزمین ملی شود، بلکه این فرصت را فراهم می‌کند تا با گنجینه‌های مختلف طبیعی، انسانی، فرهنگی و فناوری کشور خود آشنا شوید. در این برنامه درمی‌یابید که افراد زیادی چه در گذشته یا حال در استان شما برای اعتلای کشور تلاش کرده‌اند.

انقلاب اسلامی ایران در سال ۱۳۵۷ شرایطی را فراهم کرد که دولت و مردم با احساس مسئولیت بیشتری برای پیشرفت همه‌جانبه ایران عزیز تلاش کنند. در ادامه این تلاش‌ها جهت رسیدن به قله رفیع سربلندی و شکوفایی ایران اسلامی که به همت و کوشش شما دانش‌آموزان عزیز بستگی دارد امید است با عنایت حق تعالی و اعتماد به نفس از هیچ کوشش و خدمتی دریغ نکنید. در این راه قطعاً راهنمایی‌های مفید دبیران محترم جغرافیا بسیار سودمند خواهد بود.

به امید موفقیت شما

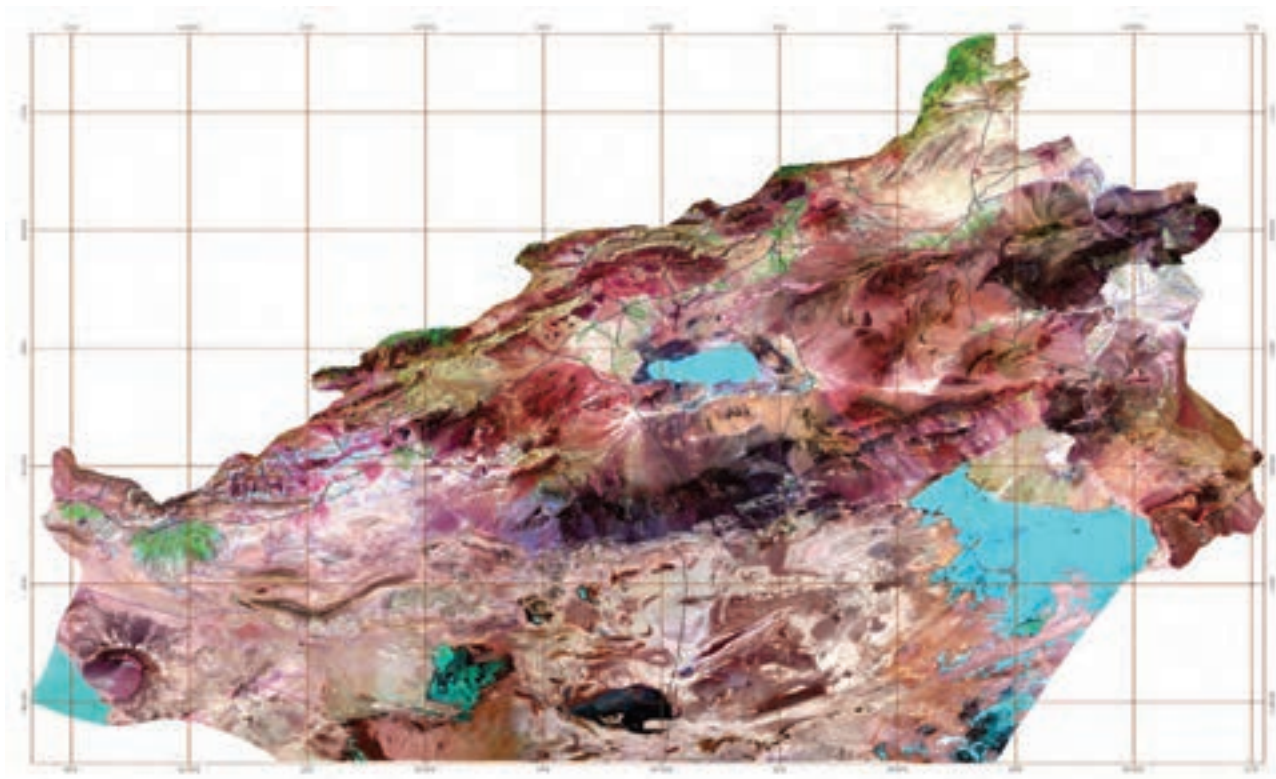
گروه جغرافیای دفتر تألیف کتاب‌های درسی عمومی و متوسطه نظری



دیدگاه رهبر معظم انقلاب اسلامی در مورد استان سمنان

بسیار خرسند و مسرورم و خدای متعال را سپاسگزارم که توفیق داد امروز در میان مردمی باشم که یادگار نشانه‌های کهن‌ترین فرهنگ غنی اسلامی و ایرانی را در میان خود دارند. عزیزان من! در گذشته تاریخی، ما همیشه استان سمنان را به‌عنوان استانی متدین و دانش‌پژوه دانسته‌ایم و شناخته‌ایم. در میان شاخصه‌های متعدد این استان، آن چیزی که از همه برجسته‌تر است، عبارت است از این دو شاخصه: دینداری و علم؛ دانش‌پژوهی و برجستگی علمی. در دوران خود ما هم، آنچه که از استان پهناور شما دیده‌ایم و به یاد داریم، همه نشانه‌های خُلقیات خوب، عمل صالح، هوش و استعداد بشری سطح بالا و حضور مردانه و دلاورانه در میدان‌های مختلف انقلاب بوده است؛ هم در دوران انقلاب که من خودم در برخی از نقاط این استان از نزدیک شاهد بوده‌ام؛ هم در دوران دفاع مقدس که ماجرای حیرت‌انگیز و شنیدنی بسیاری از تیپ قائم سمنان، از مجموعه پشیمانانی جنگ سمنان و ستاد جهاد سازندگی در سمنان، از بسیجیان سمنان، از خانواده‌های شهدا و ایثارگران استان سمنان در ذهن و خاطره ما هست. از لحاظ هوش بشری و استعداد انسانی هم این استان جزو استان‌های پیشرو کشور است. درصد بالای سواد، درصد بالای رتبه قبولی در دانشگاه، شخصیت‌های برجسته علمی، سیاسی و اجتماعی، فعالان گوناگون و حضور محیط‌های دانشگاهی بزرگ در این استان، همه مؤید همان معناست که تاریخ به ما منعکس کرده است. دینداری مردم هم آن شاخصه اصلی و پشتوانه همه زیبایی‌ها و نیکی‌ها است.

استان پهناور سمنان استعدادهای فراوانی دارد؛ از بعضی از این استعدادهای استفاده شده و از بعضی استفاده نشده است. در این استان، غیر از استعداد و ظرفیت عظیم انسانی، استعدادهای صنعتی، استعدادهای معدنی – که در این استان معادنی هست که هنوز دست نخورده است و باید به آنها رسیدگی شود و از آنها به نفع مردم استان و کشور بهره‌برداری شود – حتی استعدادهای کشاورزی – با این که این استان جزو استان‌های کم‌آب است، در عین حال، در همان بخش از زمین، خاک حاصل‌خیز و امکانات کشاورزی خوبی دارد؛ همین حالا هم طبق گزارش، با همه این محدودیت‌ها، این استان صادرکننده محصولات دامداری، گوشت و محصولات باغی به خارج این استان است، که این نشان‌دهنده توانایی‌های طبیعی و انسانی این استان است – استعداد گردشگری، شهرک‌های صنعتی و تنوع اقلیمی وجود دارد، و همان‌طور که گفتیم از همه اینها بالاتر، دارای مردم صبور، سختکوش، علاقه‌مند، مؤمن و با سطح هوشی بالاست. این استان می‌تواند آینده‌ای به مراتب بهتر از امروز داشته باشد؛ همچنانی که امروز این استان نسبت به آنچه که قبل از انقلاب بود، بسیار بهتر و پیشرفته‌تر است و روزه‌روز هم باید ان‌شاءالله این روند ادامه پیدا کند.



تصویر فوق یک تصویر ماهواره ای Landsat-7 است که از کل استان در سال های ۱۳۸۱ تا ۱۳۸۲ هجری شمسی گرفته شده است. در این تصویر که تحت عنوان تصویر گویا شده، شناخته می شود، خطوط بنفش رنگ، رودخانه ها، خطوط سیاه رنگ جاده ها و خطوط قهوه ای رنگ شبکه مختصات جغرافیایی را نشان می دهد. همچنین زمین های زراعی دارای محصول، به رنگ سبز روشن، باغات و اراضی جنگلی به رنگ سبز تیره و اراضی بایر و لم یزرع به رنگ سفید و شوره زار به رنگ آبی دیده می شوند.

(عکس از سازمان فضایی ایران)